

COMUNE DI VERONA
CENTRO DI RESPONSABILITÀ
STRADE GIARDINI ARREDO URBANO

ALLEGATO ALLA DELIBERAZIONE DI
GIUNTA N° 476 DEL 18.6.2003

IL SEGRETARIO GENERALE

ALLEGATO D - STRISCIONI TRASVERSALI e
STENDARDI in Centro Storico

		data aprile 2002	aggiornamento
I collaboratori	Il Progettista	Il Dirigente Centro di Responsabilità Giardini Arredo Urbano (Ing. Lorenza Gitta)	Il Dirigente Centro di Responsabilità Strade Giardini Arredo Urbano (Ing. Alessandro Bortolan)



COMUNE DI VERONA

CENTRO DI RESPONSABILITA'
STRADE GIARDINI ARREDO URBANO

ALLEGATO D -

STENDARDI in Centro Storico

		data aprile 2002	aggiornamento
I collaboratori	Il Progettista	Il Dirigente Centro di Responsabilità Giardini Arredo Urbano (Ing. Lorenza Sitta)	Il Dirigente Centro di Responsabilità Strade Giardini Arredo Urbano (Ing. Alessandro Bortolan)



COMUNE DI VERONA
CENTRO DI RESPONSABILITA'
STRADE GIARDINI ARREDO URBANO

ALLEGATO "D" CARATTERISTICHE TECNICHE GENERALI DEGLI IMPIANTI DI PUBBLICITA' ESTERNA

Tipologia : STENDARDO con supporto singolo per manifesti: manufatto bifacciale supportato da idonea struttura di sostegno e costituito da materiale rigido; i formati ammessi sono cm.70x100 100x240 140x200

Collocazione : zone del centro storico

Materiali : struttura espositiva mono o bifacciale in acciaio zincato o ferro verniciato colore grigio antracite tipo RAL 7016 con telaio di supporto di facile assemblaggio da installare al suolo con basamento in pietra.

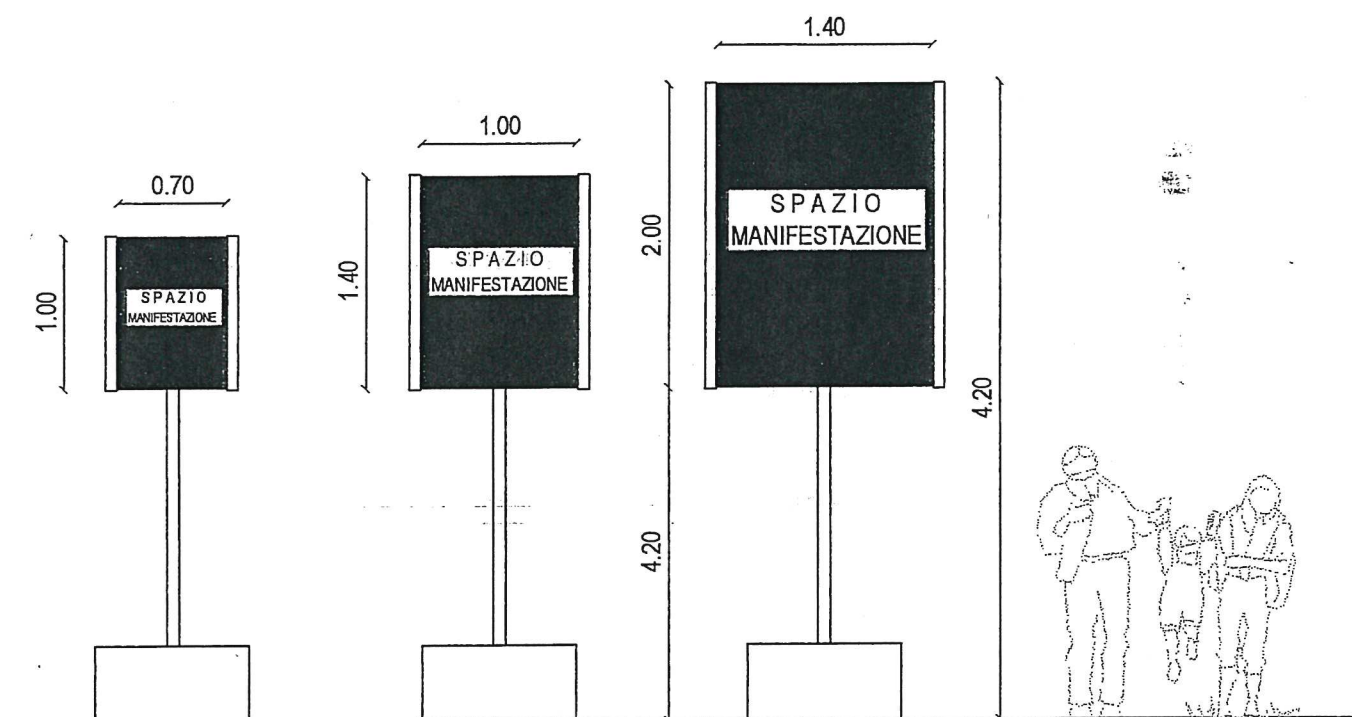
Esempi fotografici : tipologie esistenti nel centro storico.

Note : La tipologia "STENDARDO CON SUPPORTO SINGOLO" di nuova installazione dovrà rispettare le caratteristiche riportate nelle allegate schede tecniche e nel Regolamento di riferimento.

TIPOLOGIA: STENDARDO CON SUPPORTO SINGOLO

COLLOCAZIONE: ZONE DENTRO CENTRO ABITATO

PROSPETTO SCALA 1:50



NOTE: INGOMBRO : BASE MODULO 70X100-100X140-140X200 M. ALTEZZA MAX M.4.20
 POSIZIONAMENTO: DA APPOGGIARE AL SUOLO CON BASAMENTO IN PIETRA
 SUPERFICIE MAX. ESPOSIZIONE MQ. 3,00



COMUNE DI VERONA
CENTRO DI RESPONSABILITA'
STRADE GIARDINI ARREDO URBANO

ALLEGATO "D" CARATTERISTICHE TECNICHE GENERALI STANDARDI IN CENTRO STORICO

Tipologia : STENDARDO CITTA' ANTICA

Collocazione : Listòn, via Mazzini, P.zza Brà

Materiali : struttura espositiva bifacciale in acciaio zincato o ferro verniciato colore grigio antracite tipo RAL 7016 dimensioni 70x400 mm con struttura di supporto di facile assemblaggio di altezza max. m. 4,60 da appoggiare al suolo con basamento in pietra.

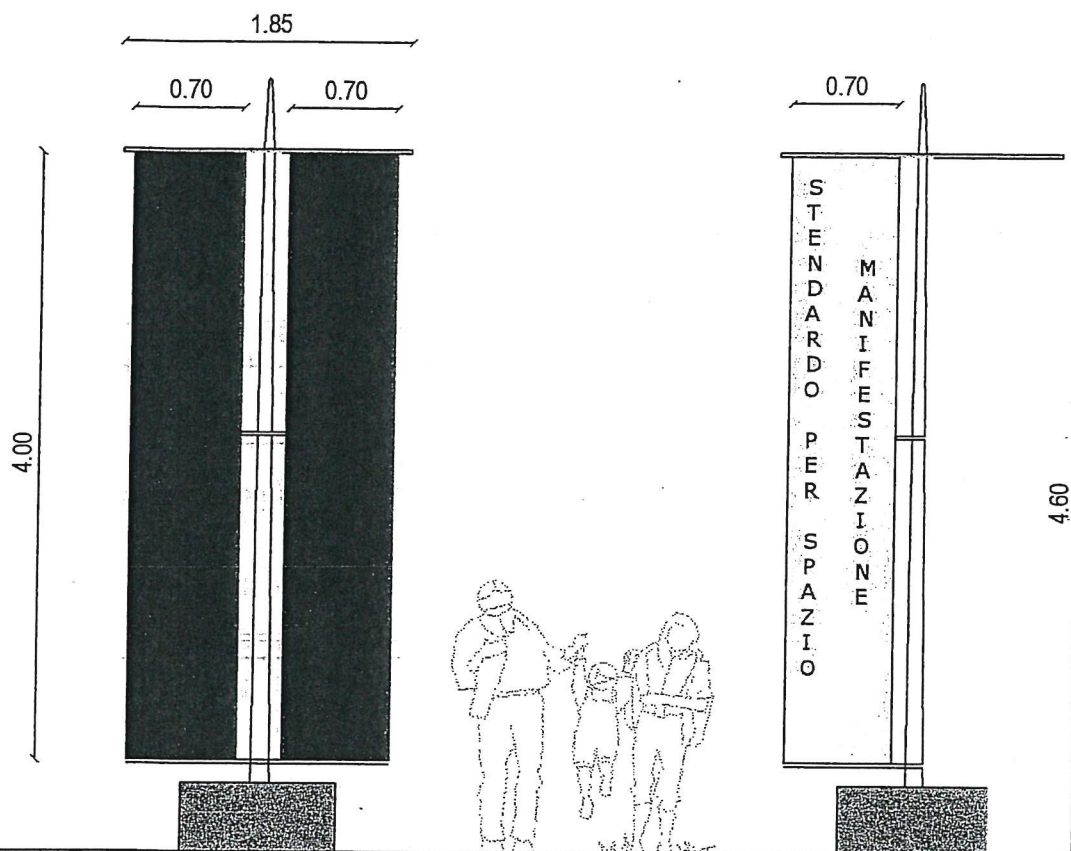
Note : La tipologia "STENDARDO CITTA' ANTICA" di nuova installazione dovrà rispettare le caratteristiche riportate nelle allegate schede tecniche e nel Regolamento di riferimento.

SCHEDA TECNICA DI IDENTIFICAZIONE TIPOLOGIA "STENDARDO"

TIPOLOGIA: STENDARDO CON SUPPORTO SINGOLO CIITTA' ANTICA

COLLOCAZIONE: ZONE STORICHE : LISTON - VIA MAZZINI

PROSPETTO SCALA 1:50



NOTE:

INGOMBRO : BASE MODULO 70X400-140X400M. ALTEZZA MAX M.4.60
POSIZIONAMENTO: DA APPOGGIARE AL SUOLO CON BASAMENTO IN PIETRA

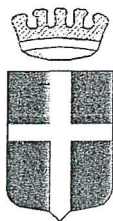


COMUNE DI VERONA

CENTRO DI RESPONSABILITA'
STRADE GIARDINI ARREDO URBANO

ALLEGATO D – STRISCIONI TRASVERSALI

		data aprile 2002	aggiornamento
I collaboratori	II Progettista	II Dirigente Centro di Responsabilità Giardini Arredo Urbano (Ing. Lorenza Sirta)	II Dirigente Centro di Responsabilità Strade Giardini Arredo Urbano (Ing. Alessandro Borolan)



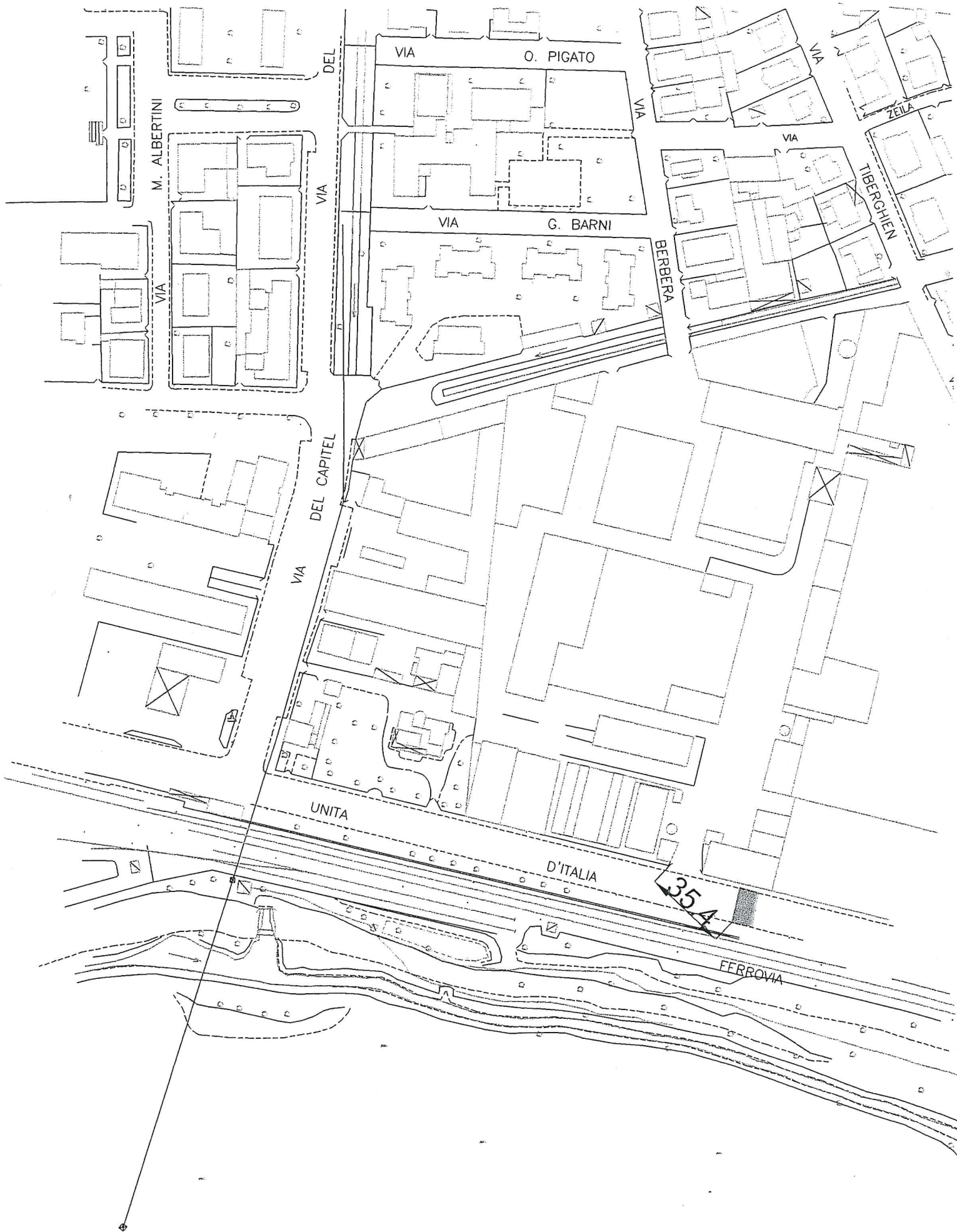
COMUNE DI VERONA
CENTRO DI RESPONSABILITA'
STRADE GIARDINI ARREDO URBANO

PIANO GENERALE DEGLI IMPIANTI PUBBLICITARI

ALLEGATO D: LOCALIZZAZIONE DELLE STRUTTURE
DI SOSTEGNO PER STRISCIONI TRASVERSALI

Via Unita' d'Italia, 150 metri prima incrocio Via del Capitel :
striscione pubblicitario da installare su supporti esistenti
(tassello sul muro, palo metallico adiacente alberatura)

tavola 1	scala 1:2000	data : aprile 2002	aggiornamento
I collaboratori	Il Progettista	Il Dirigente Centro di Responsabilità Giardini Arredo Urbano (Ing. Lorenza Sitta)	Il Dirigente Centro di Responsabilità Strade Giardini Arredo Urbano (Ing. Alessandro Bortolan)



SIMBOLO DI IDENTIFICAZIONE STRISCIONI

FOTO VIA UNITA' D'ITALIA-TASSELLO DI AGGANCIO SUL MURO DITTA 'TIBERGHIE'N'

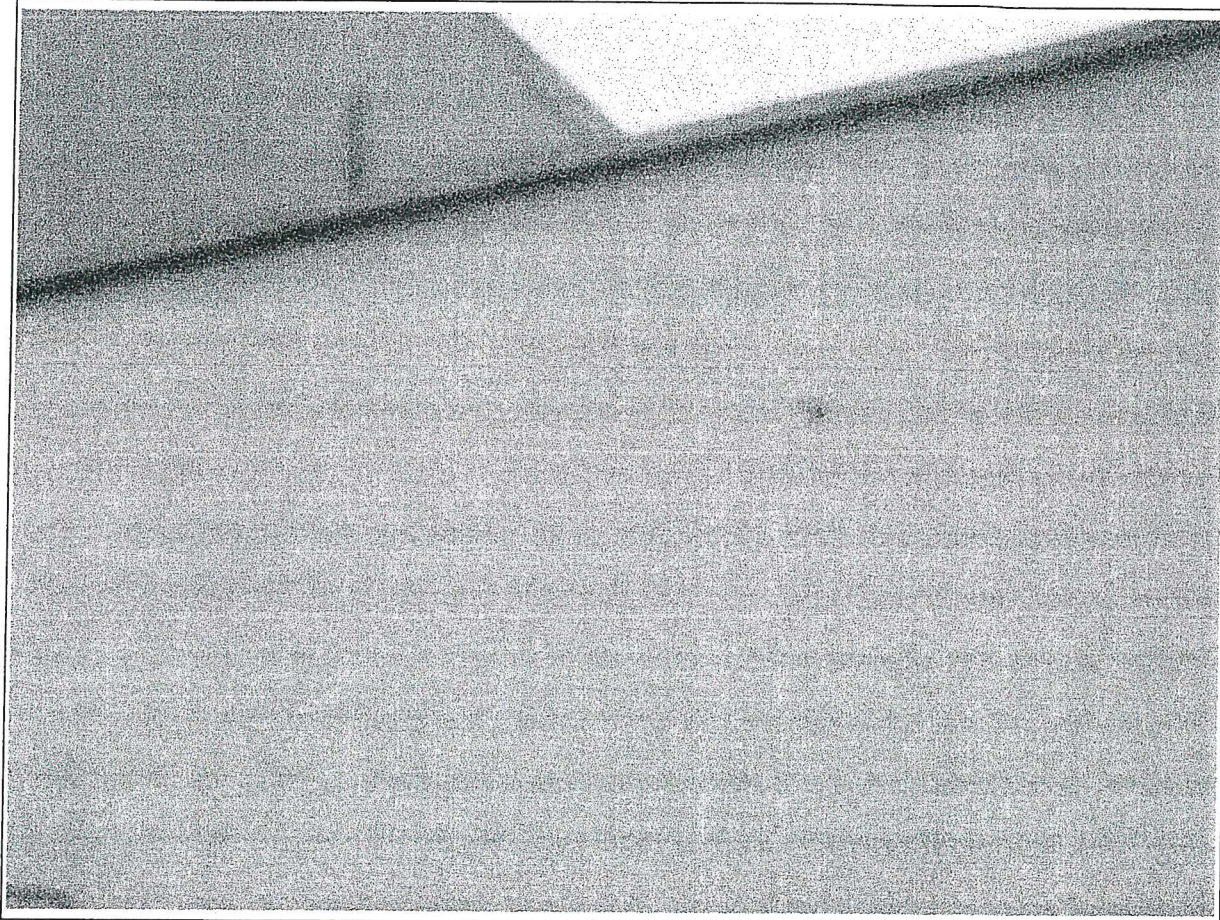
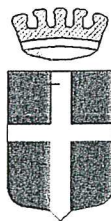


FOTO VIA UNITA' D'ITALIA- PARTICOLARE AGGANCIO DAL LATO OPPOSTO





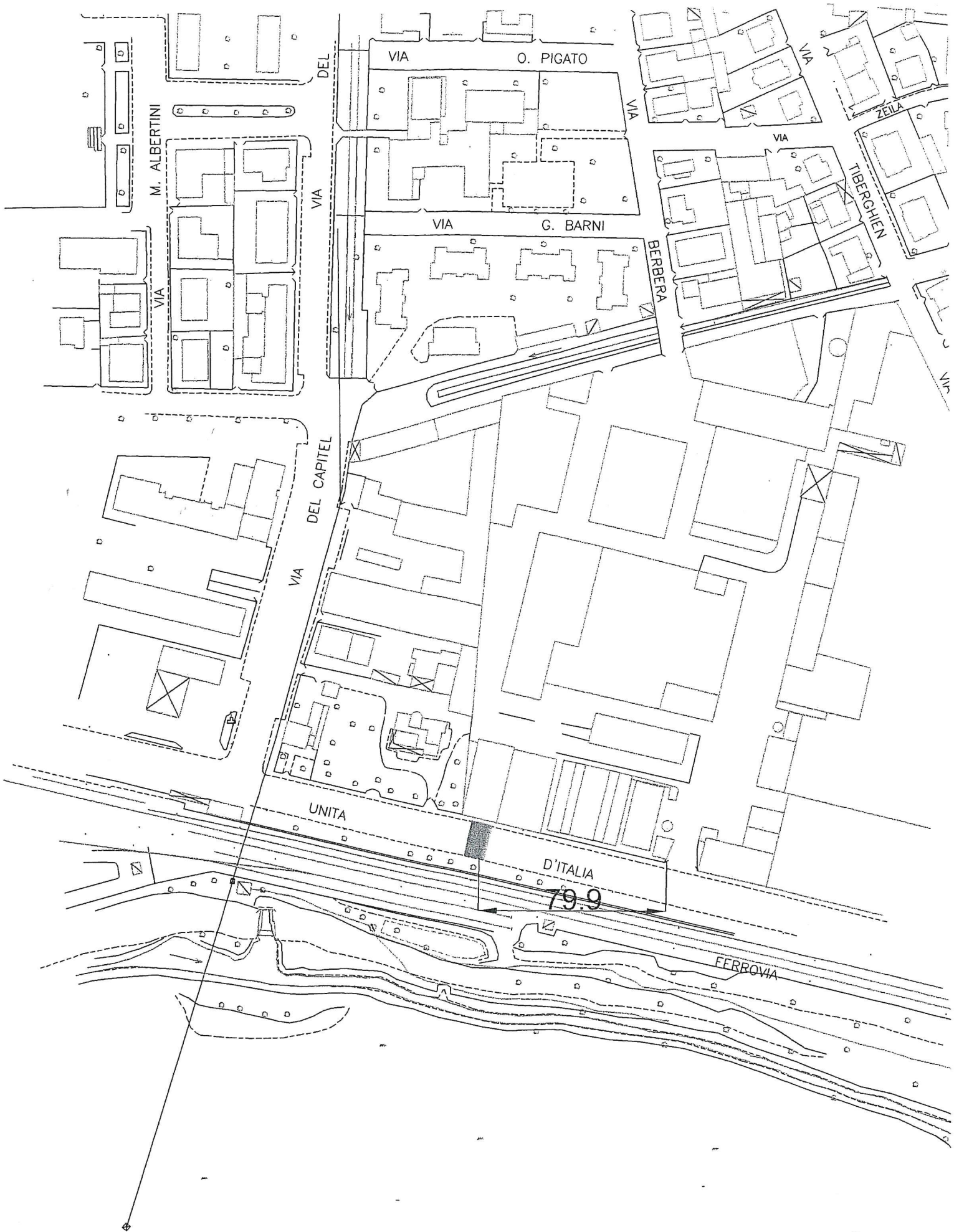
COMUNE DI VERONA
CENTRO DI RESPONSABILITA'
STRADE GIARDINI ARREDO URBANO

PIANO GENERALE DEGLI IMPIANTI PUBBLICITARI

ALLEGATO D: LOCALIZZAZIONE DELLE STRUTTURE
DI SOSTEGNO PER STRISCIONI TRASVERSALI

Via Unita' d'Italia, 100 metri prima incrocio Via del Capitol :
striscione pubblicitario da installare su struttura gia' esistente
(caminetto metallico, palo della luce)

tavola 2	scala 1:2000	data : aprile 2002	aggiornamento
I collaboratori	Il Progettista	Il Dirigente Centro di Responsabilità Giardini Arredo Urbano (Ing. Lorenza Sitta)	Il Dirigente Centro di Responsabilità Strade Giardini Arredo Urbano (Ing. Alessandro Bortolan)



SIMBOLO DI IDENTIFICAZIONE STRISCIONI

FOTO VIA UNITA' D'ITALIA-AGGANCIO SU CAMINETTO METALLICO DITTA 'TIBERGHIE'

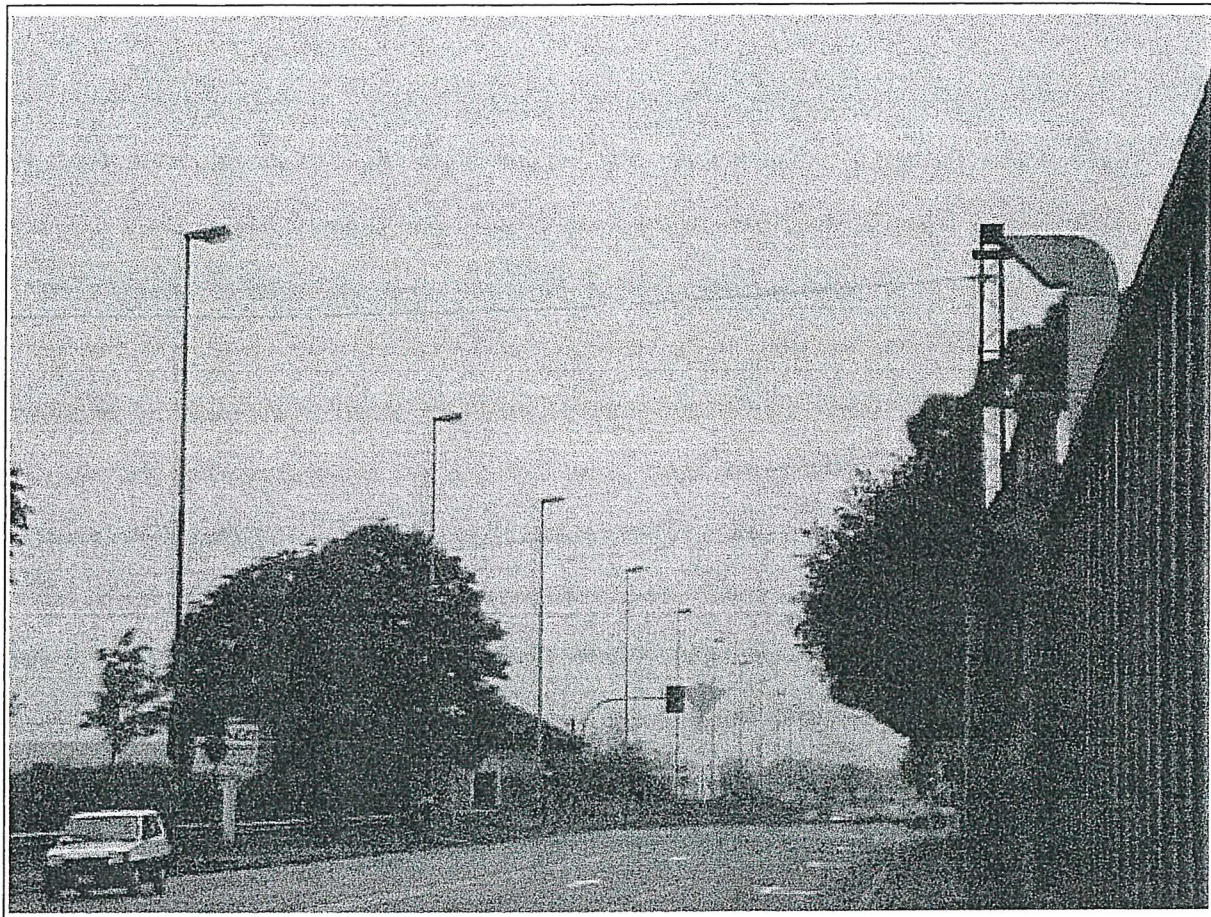
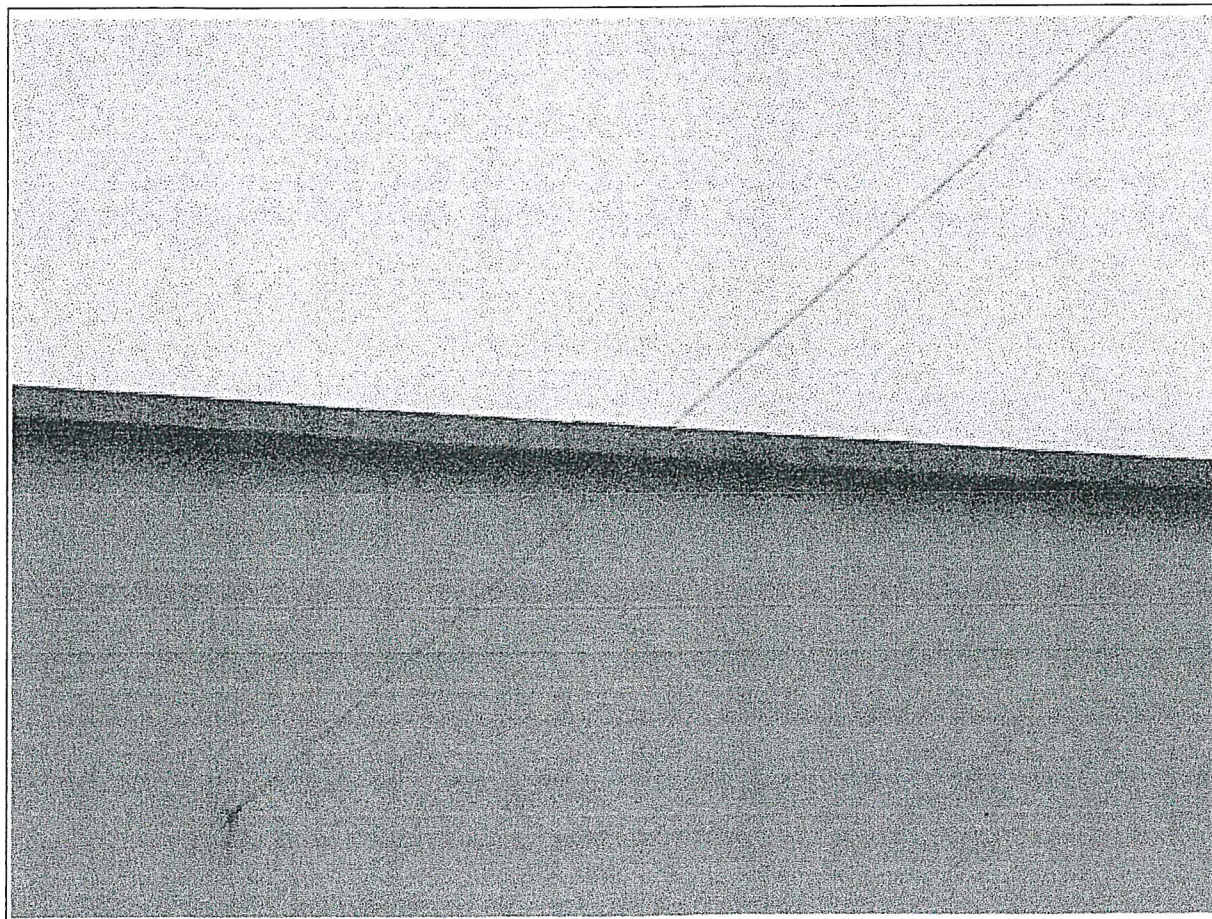


FOTO VIA UNITA' D'ITALIA- PARTICOLARE AGGANCIO DAL LATO OPPOSTO



COMUNE DI VERONA
CENTRO DI RESPONSABILITA'
STRADE GIARDINI ARREDO URBANO

PIANO GENERALE DEGLI IMPIANTI PUBBLICITARI

ALLEGATO D: LOCALIZZAZIONE DELLE STRUTTURE
DI SOSTEGNO PER STRISCIONI TRASVERSALI

Viale Venezia, vicinanze ditta Fiat Albi:
striscione pubblicitario attaccato ad alberature della zona

tavola 3	scala 1:2000	data : aprile 2002	aggiornamento
I collaboratori	Il Progettista	Il Dirigente Centro di Responsabilità Giardini Arredo Urbano (Ing. Lorenza Sitta)	Il Dirigente Centro di Responsabilità Strade Giardini Arredo Urbano (Ing. Alessandro Bortolan)

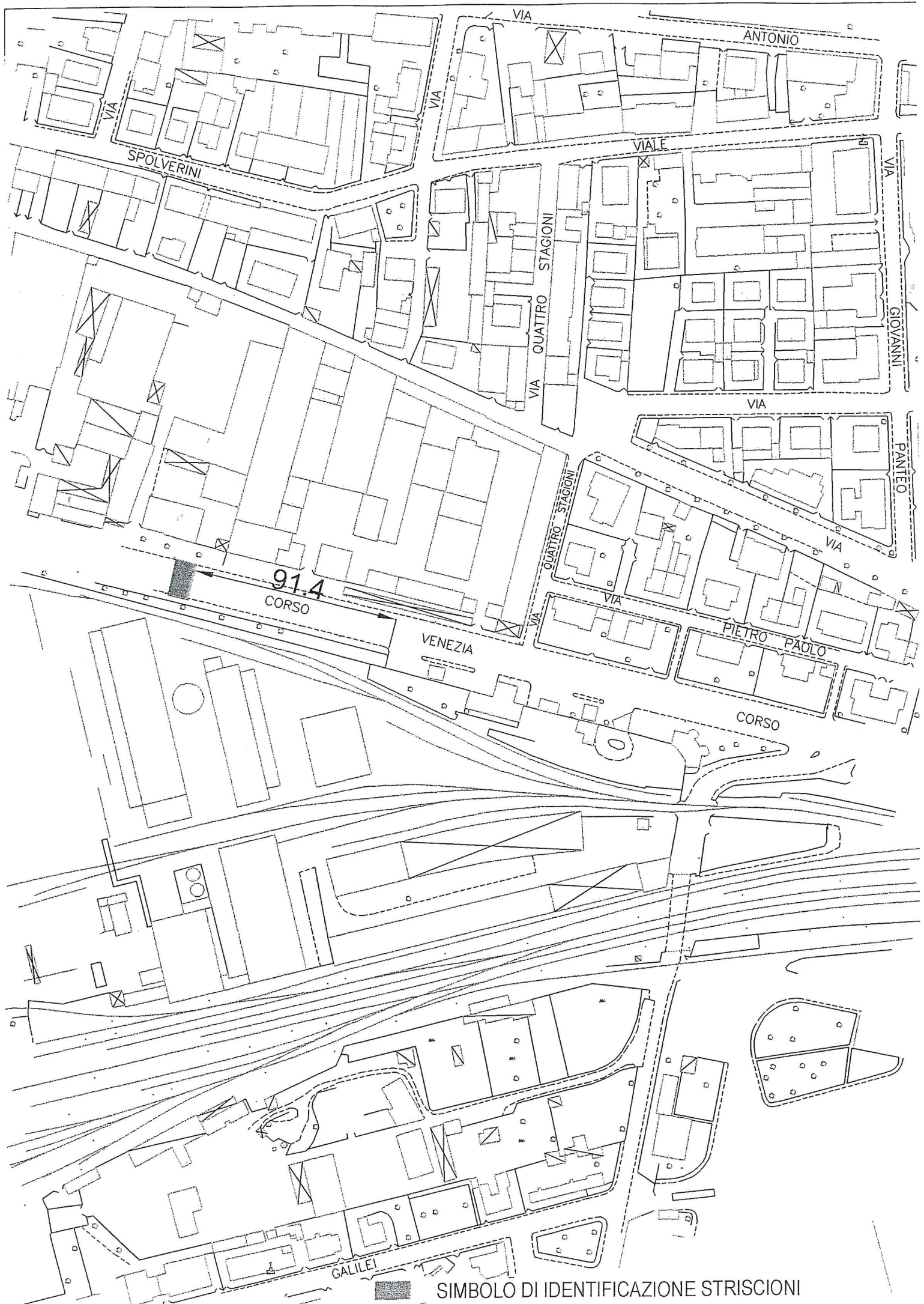


FOTO VIALE VENEZIA-PARTICOLARE ATTACCATURA STRISCIONE

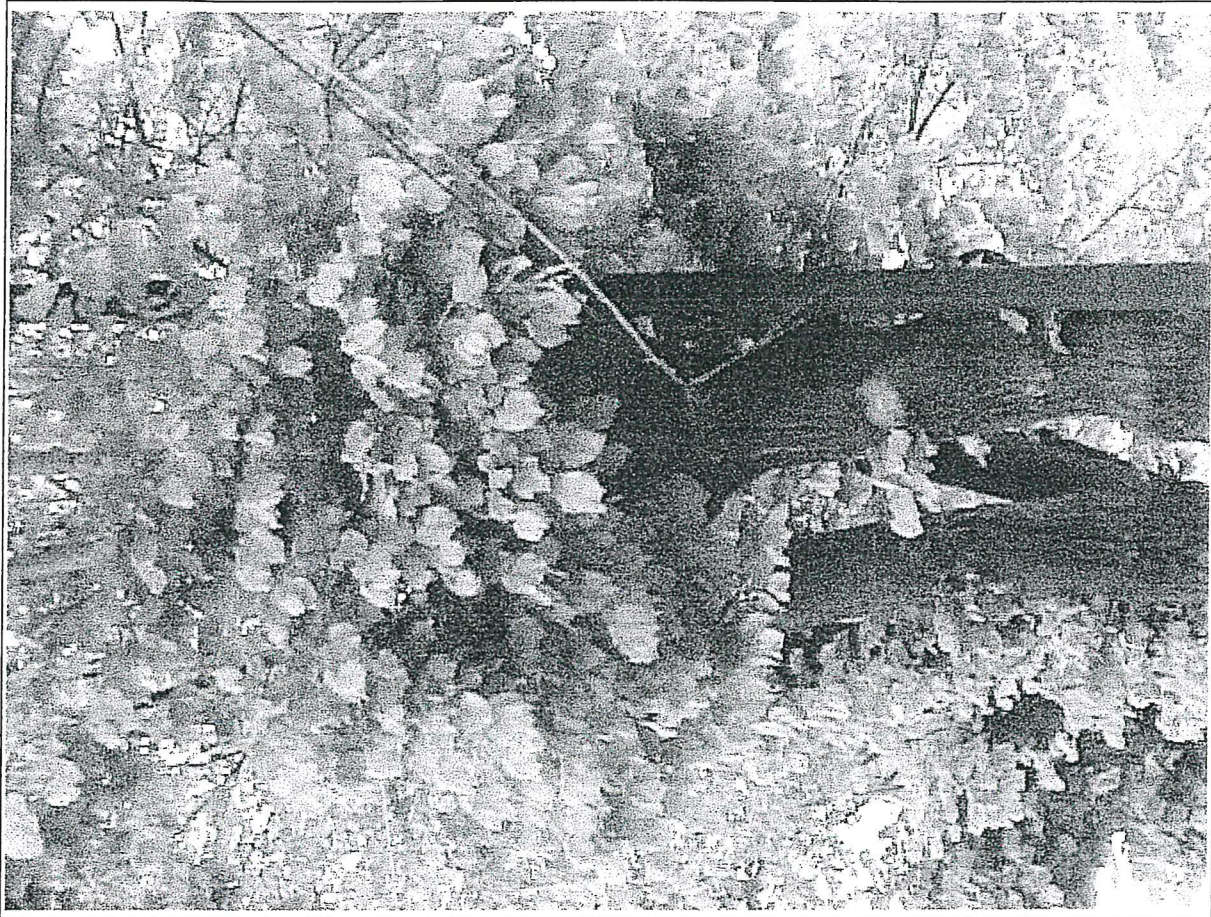
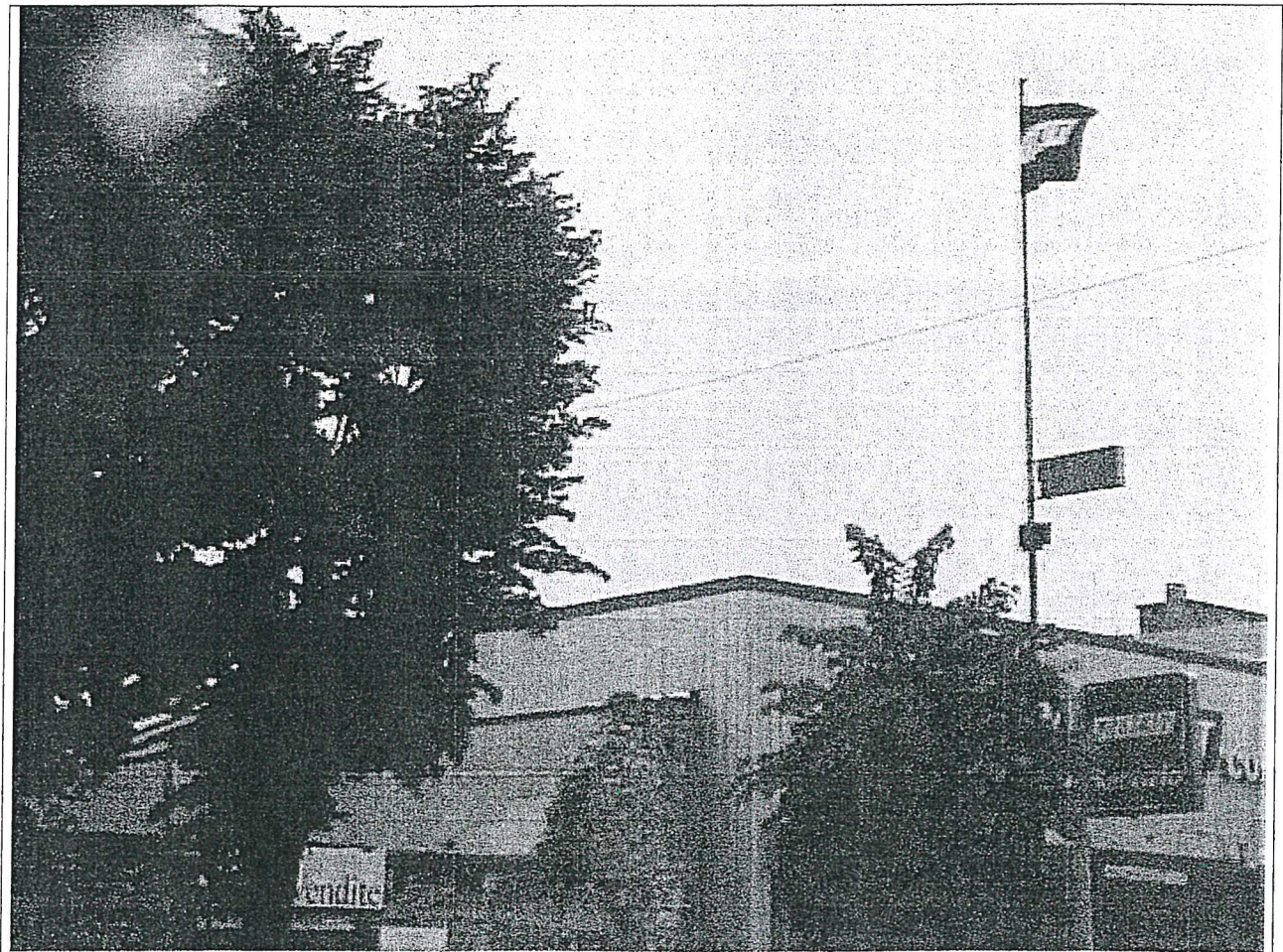


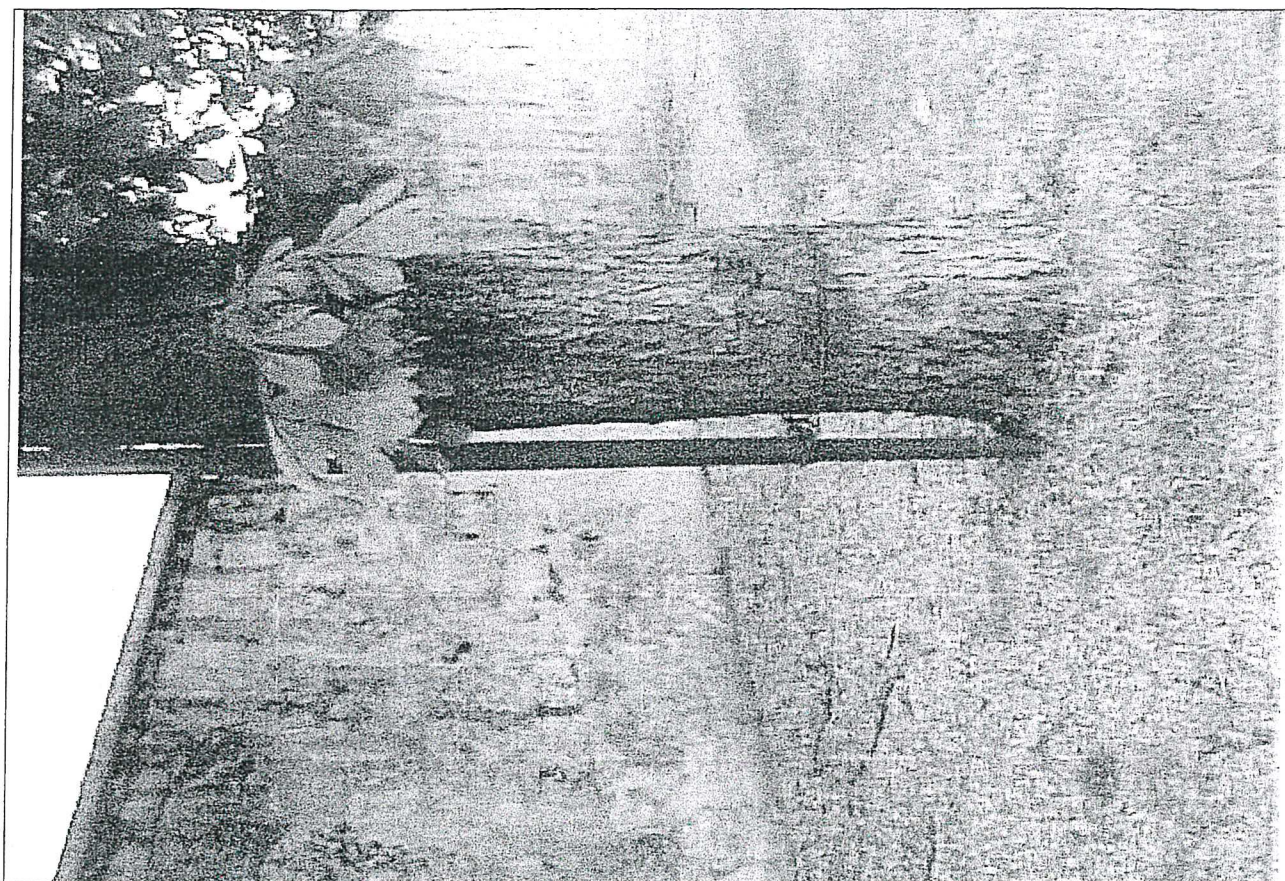
FOTO COMPLESSIVA VIALE VENEZIA VICINANZE FIAT ALBI



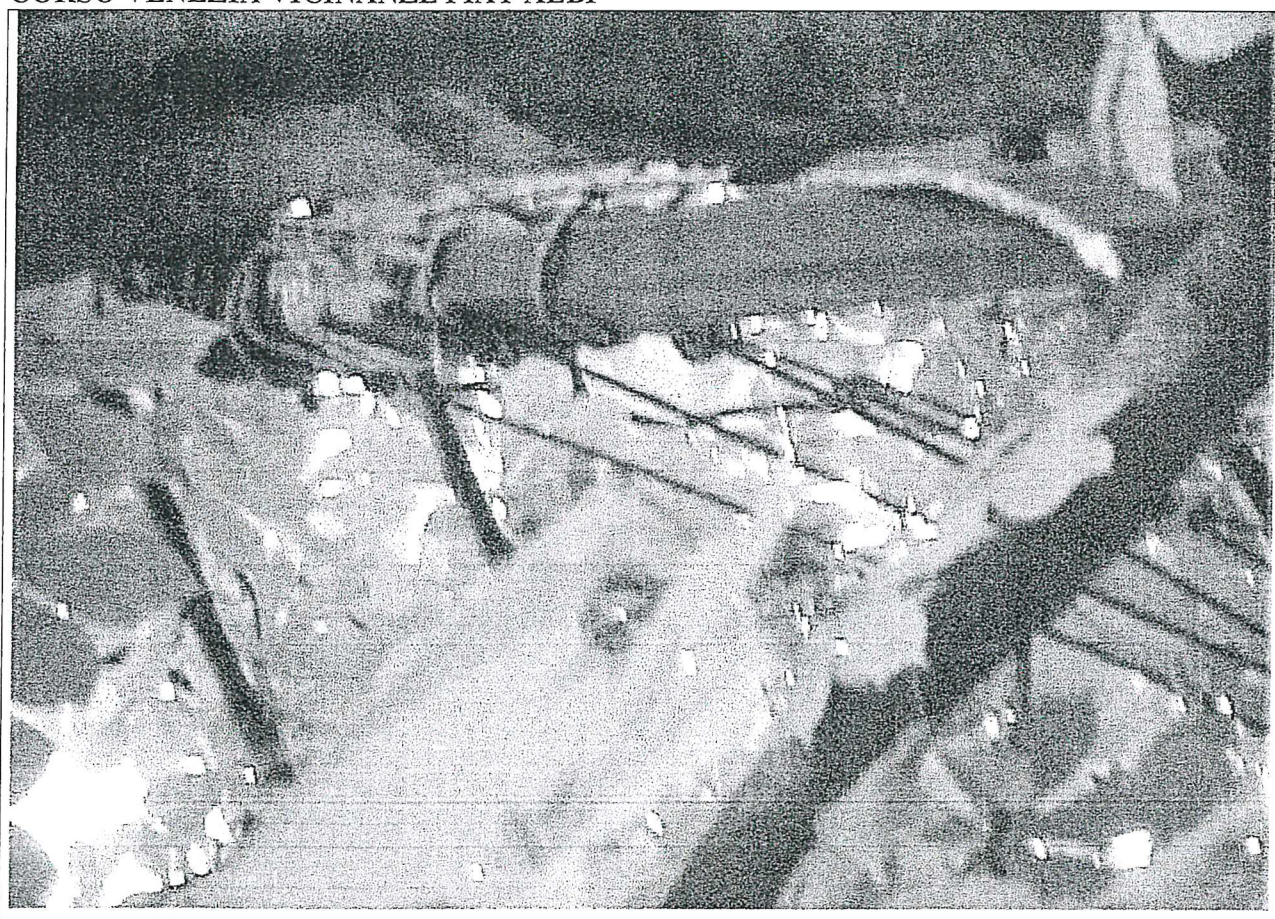


CORSO VENEZIA VICINANZE FIAT ALBI





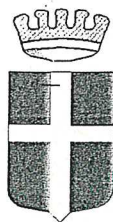
CORSO VENEZIA VICINANZE FIAT ALBI





CORSO VENEZIA VICINANZE FIAT ALBI





COMUNE DI VERONA
CENTRO DI RESPONSABILITA'
STRADE GIARDINI ARREDO URBANO

PIANO GENERALE DEGLI IMPIANTI PUBBLICITARI

ALLEGATO D: LOCALIZZAZIONE DELLE STRUTTURE
DI SOSTEGNO PER STRISCVIONI TRASVERSALI

S.tr.S.Lucia, vicino n° civico 69: striscione pubblicitario da installare
su struttura portante (pali in ferro adiacenti alberature)

tavola 4	scala 1:2000	data : aprile 2002	aggiornamento
I collaboratori	Il Progettista	Il Dirigente Centro di Responsabilità Giardini Arredo Urbano (Ing. Lorenza Sitta)	Il Dirigente Centro di Responsabilità Strade Giardini Arredo Urbano (Ing. Alessandro Bortolan)



SIMBOLO DI IDENTIFICAZIONE STRISCIONI

FOTO STR.S.LUCIA ,VICINO N°CIVICO 69

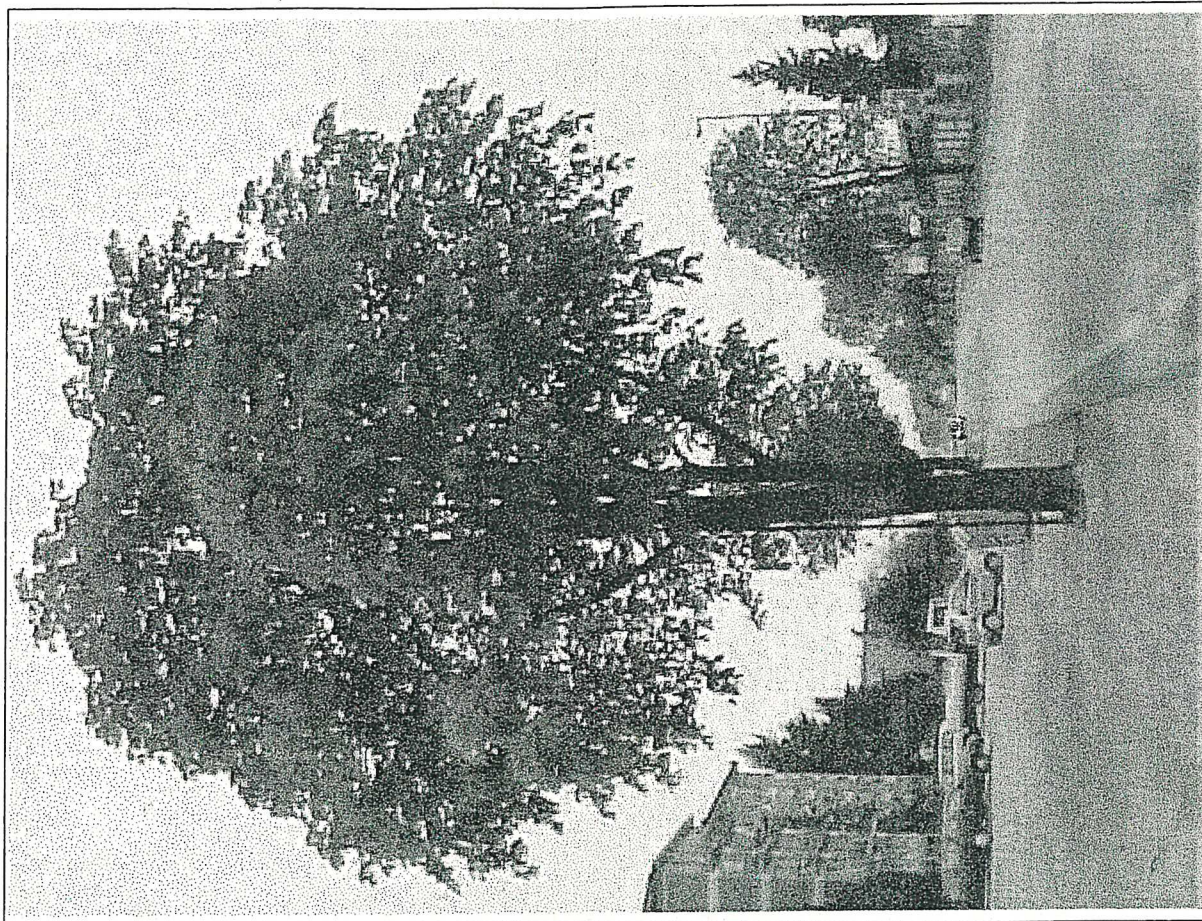


FOTO STR.S.LUCIA PARTICOLARE AGGANCIO SU SUPPORTO(ALBERO)





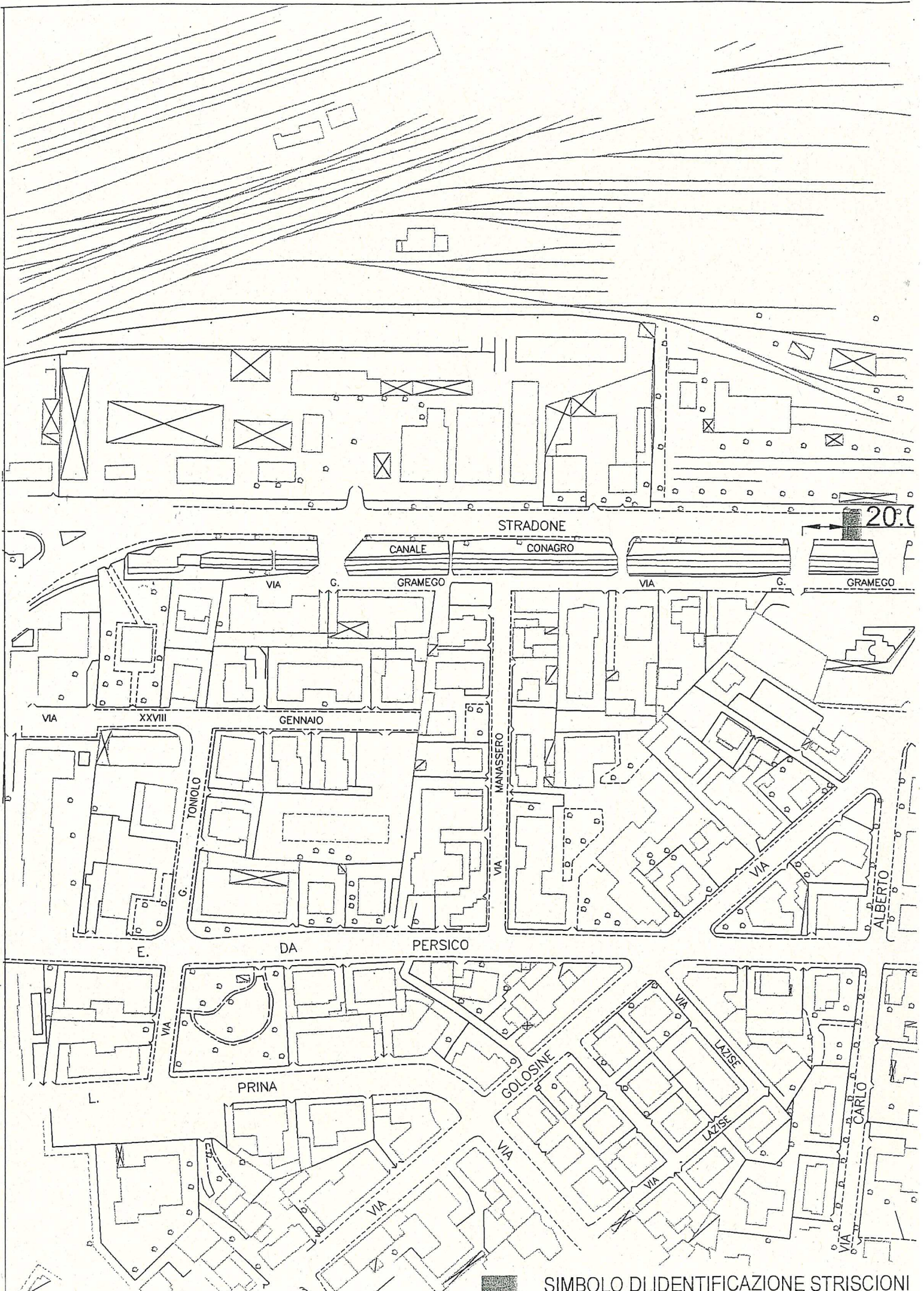
COMUNE DI VERONA
CENTRO DI RESPONSABILITA'
STRADE GIARDINI ARREDO URBANO

PIANO GENERALE DEGLI IMPIANTI PUBBLICITARI

ALLEGATO D: LOCALIZZAZIONE DELLE STRUTTURE
DI SOSTEGNO PER STRISCIONI TRASVERSALI

Str. S. Lucia, 15 m prima del civ. n° 4, direzione Verona centro:
striscione pubblicitario da installare su supporto (alberature)
già esistenti

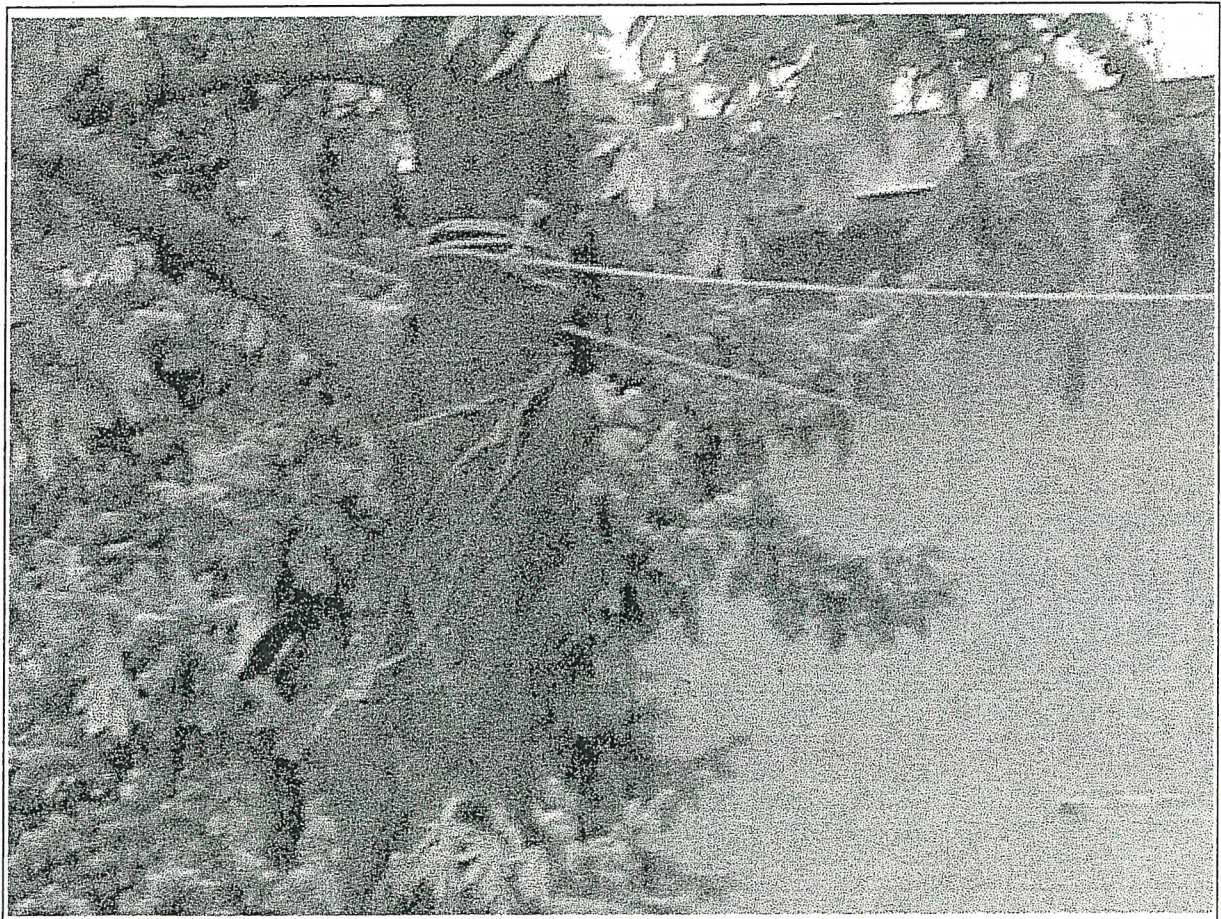
tavola 5	scala 1:2000	data : aprile 2002	aggiornamento
I collaboratori	Il Progettista	Il Dirigente Centro di Responsabilità Giardini Arredo Urbano (Ing. Lorenza Sitta)	Il Dirigente Centro di Responsabilità Strade Giardini Arredo Urbano (Ing. Alessandro Bortolan)



 SIMBOLO DI IDENTIFICAZIONE STRISCIONI



FOTO STR.S.LUCIA PARTICOLARE AGGANCIO SU SUPPORTO(ALBERO)





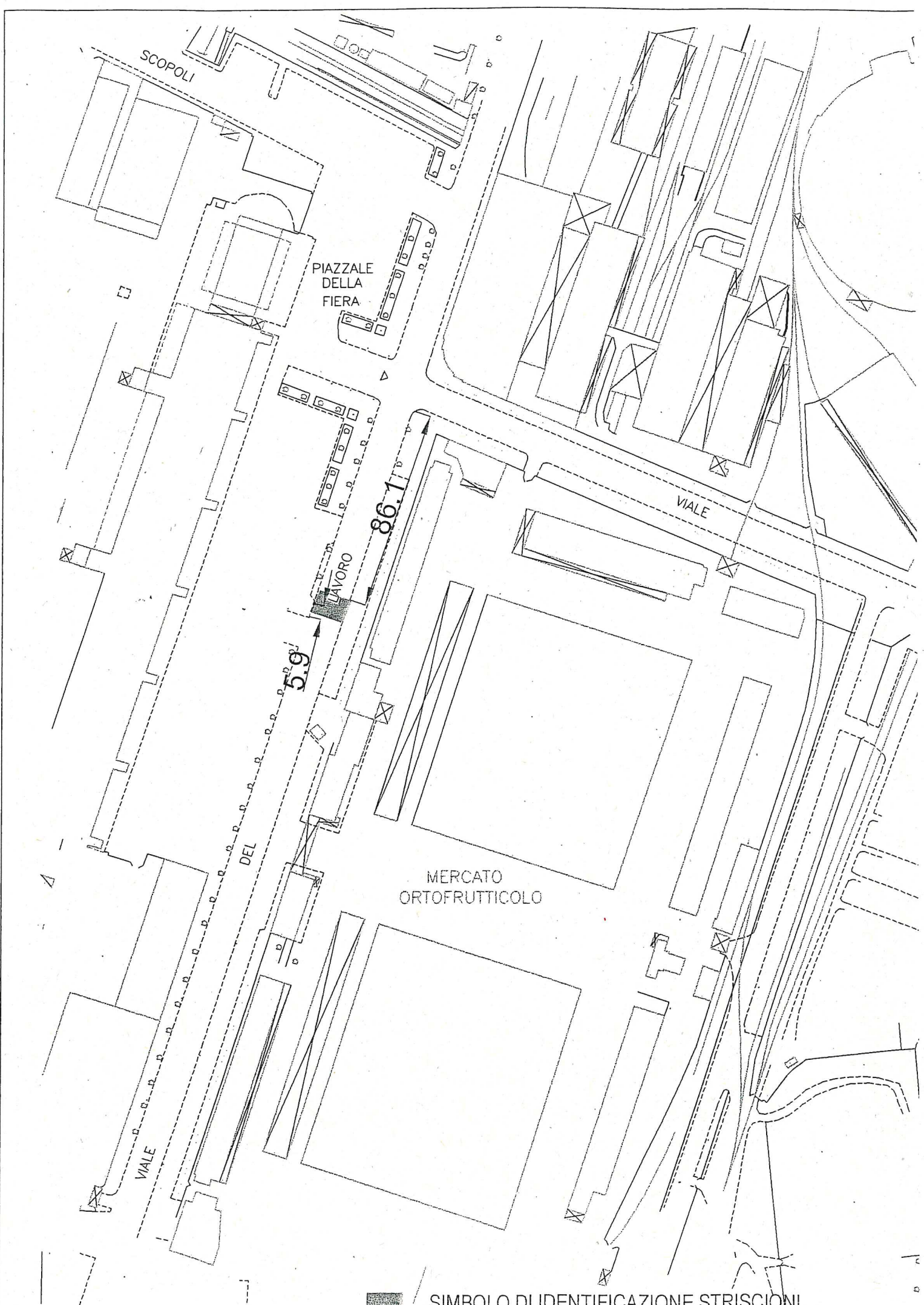
COMUNE DI VERONA
CENTRO DI RESPONSABILITA'
STRADE GIARDINI ARREDO URBANO

PIANO GENERALE DEGLI IMPIANTI PUBBLICITARI

ALLEGATO D: LOCALIZZAZIONE DELLE STRUTTURE
DI SOSTEGNO PER STRISCIONI TRASVERSALI

Viale del Lavoro, vicino Mercato Ortofrutticolo: striscione pubblicitario
da inserire su supporti (alberature) già esistenti

tavola 6	scala 1:2000	data : aprile 2002	aggiornamento
I collaboratori	Il Progettista	Il Dirigente Centro di Responsabilità Giardini Arredo Urbano (Ing. Lorenza Sitta)	Il Dirigente Centro di Responsabilità Strade Giardini Arredo Urbano (Ing. Alessandro Bortolan)



SCOPOLI

PIAZZALE
DELLA
FIERA

LAVORO

VIALE

MERCATO
ORTOFRUTTICOLO

DEL

VIALE

5.9

86.1

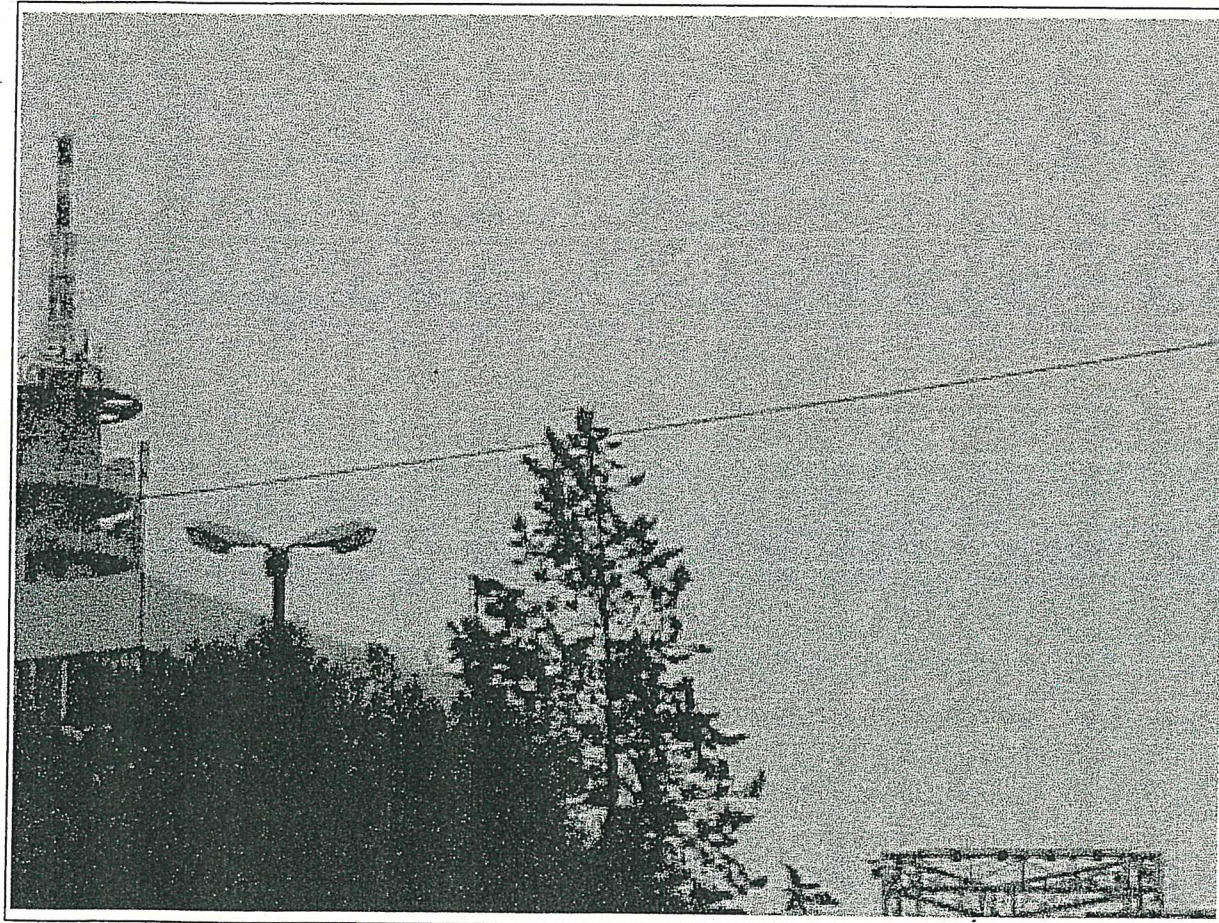


SIMBOLO DI IDENTIFICAZIONE STRISCIONI

FOTO VIALE DEL LAVORO,VICINO ,MERCATO ORTOFRUTTICOLO



FOTO VIALE DEL LAVORO,PARTICOLARE DI AGGANCIO





COMUNE DI VERONA
CENTRO DI RESPONSABILITA'
STRADE GIARDINI ARREDO URBANO

PIANO GENERALE DEGLI IMPIANTI PUBBLICITARI

ALLEGATO D: LOCALIZZAZIONE DELLE STRUTTURE
DI SOSTEGNO PER STRISCIONI TRASVERSALI

Viale delle Nazioni, vicino concessionaria 'Centrauto' direzione VR Sud:
striscione pubblicitario da installare su supporto già esistente
collocato vicinanze concessionaria 'Centrauto'

tavola 7	scala 1:2000	data : aprile 2002	aggiornamento
I collaboratori	Il Progettista	Il Dirigente Centro di Responsabilità Giardini Arredo Urbano (Ing. Lorenza Sitta)	Il Dirigente Centro di Responsabilità Strade Giardini Arredo Urbano (Ing. Alessandro Bortolan)

FOTO VIALE DELLE NAZIONI VICINO CONCESSIONARIA 'CENTRAUTO'

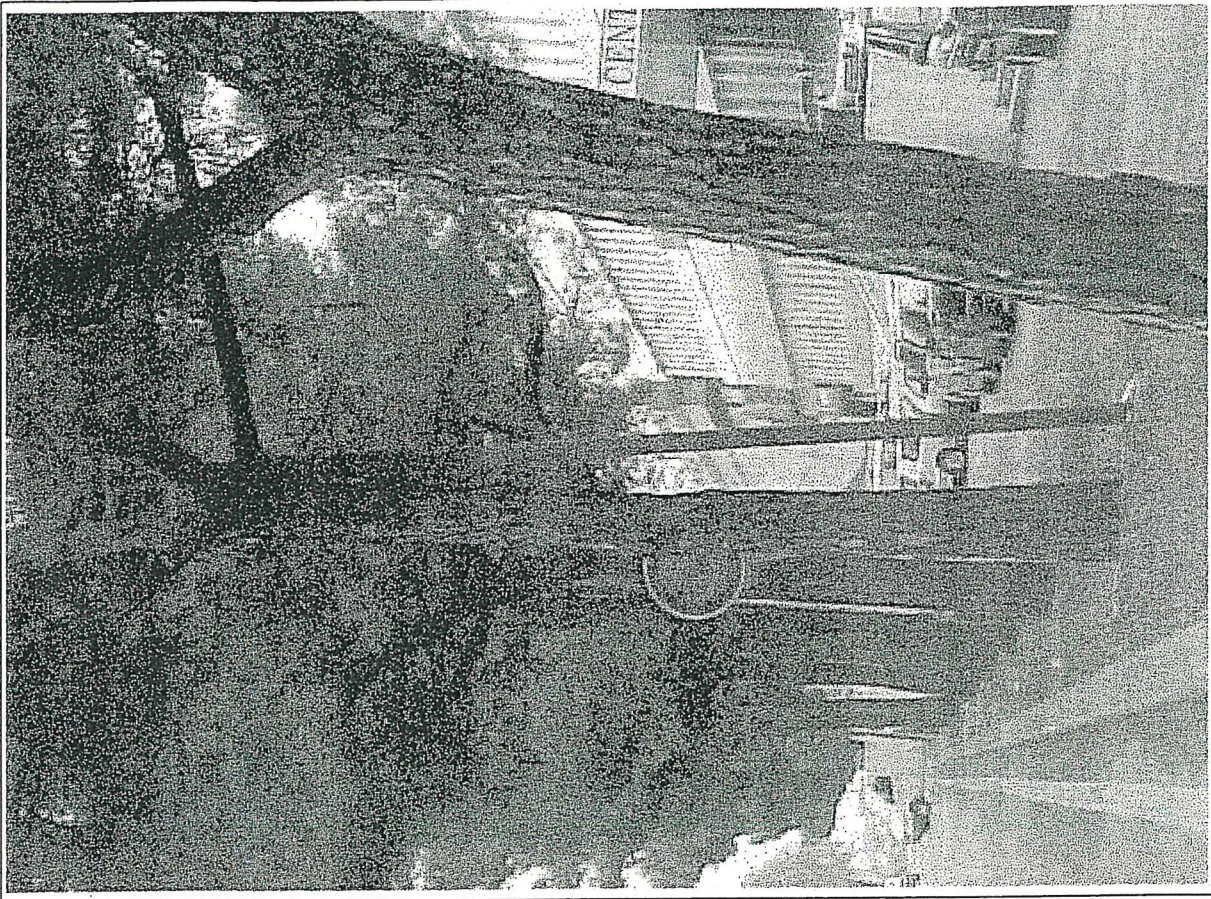
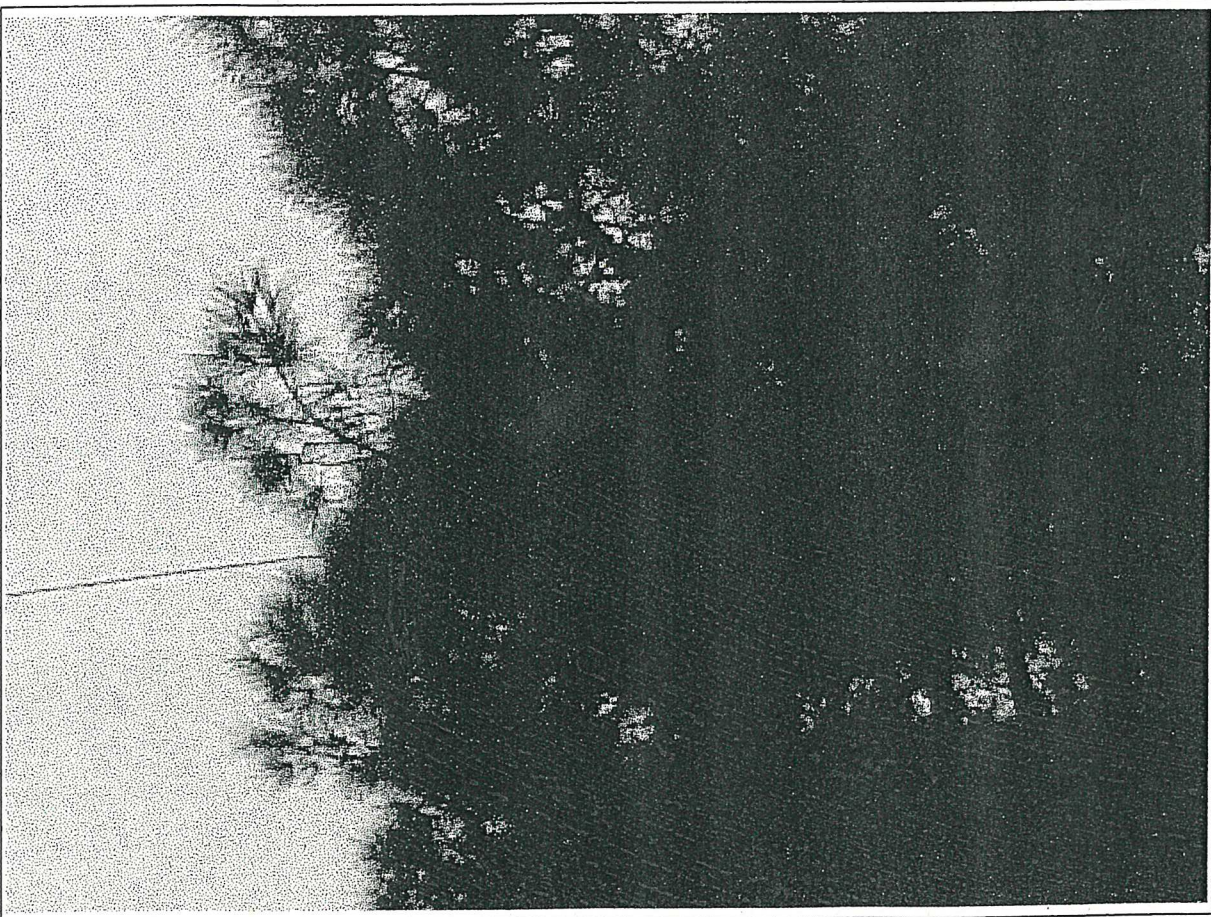


FOTO VIALE DELLE NAZIONI PARTICOLARE AGGANCIO SU ALBERATURA





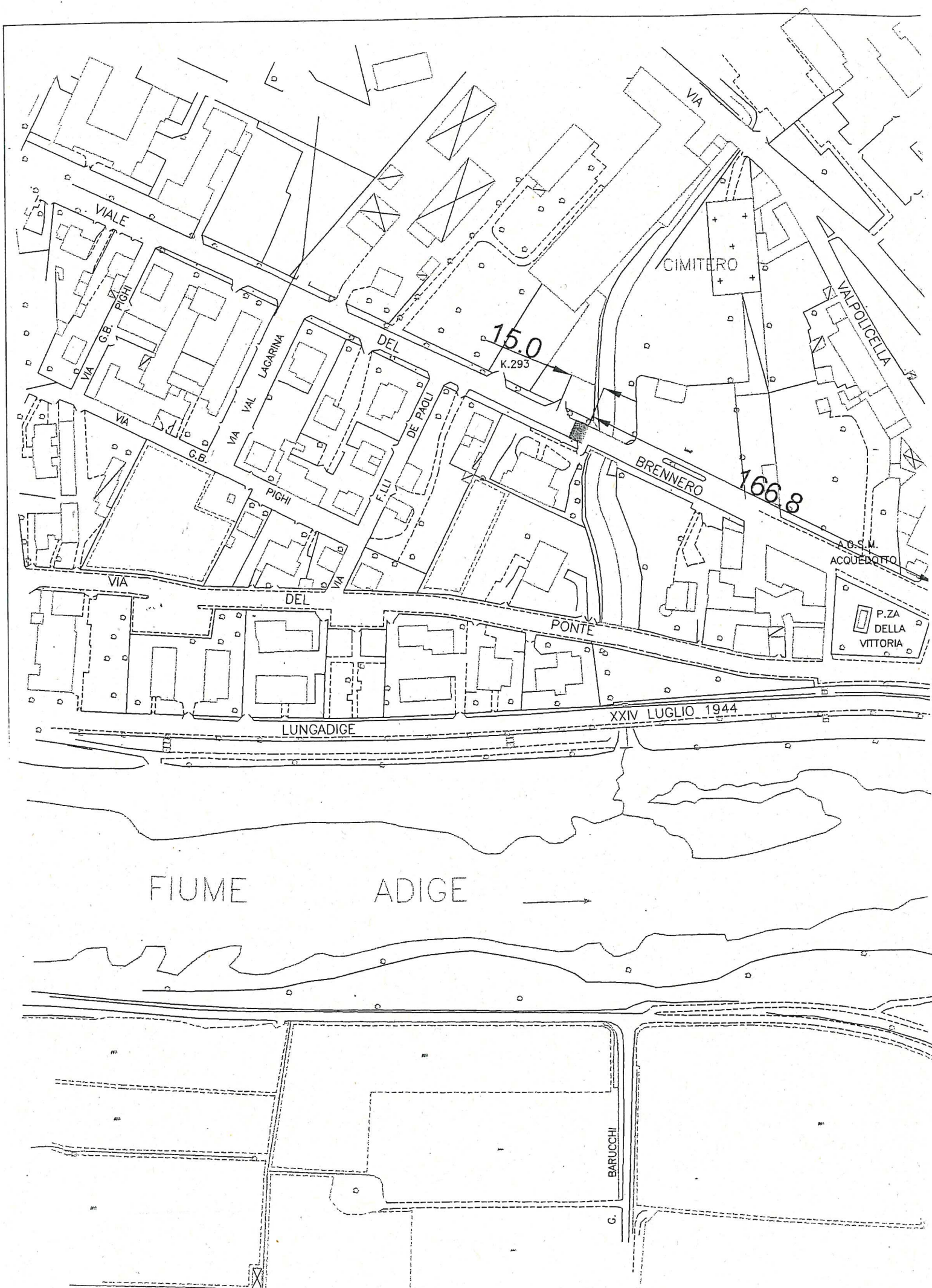
COMUNE DI VERONA
CENTRO DI RESPONSABILITA'
STRADE GIARDINI ARREDO URBANO

PIANO GENERALE DEGLI IMPIANTI PUBBLICITARI

ALLEGATO D: LOCALIZZAZIONE DELLE STRUTTURE
DI SOSTEGNO PER STRISCIONI TRASVERSALI

Viale del Brennero, altezza n° civico 18: striscione pubblicitario
da inserire su supporti (alberature) già esistenti, eventuale possibilità di nuovo
aggancio striscione in corrispondenza ad un palo della luce

tavola 8	scala 1:2000	data : aprile 2002	aggiornamento
I collaboratori	Il Progettista	Il Dirigente Centro di Responsabilità Giardini Arredo Urbano (Ing. Lorenza Sitta)	Il Dirigente Centro di Responsabilità Strade Giardini Arredo Urbano (Ing. Alessandro Bortolan)

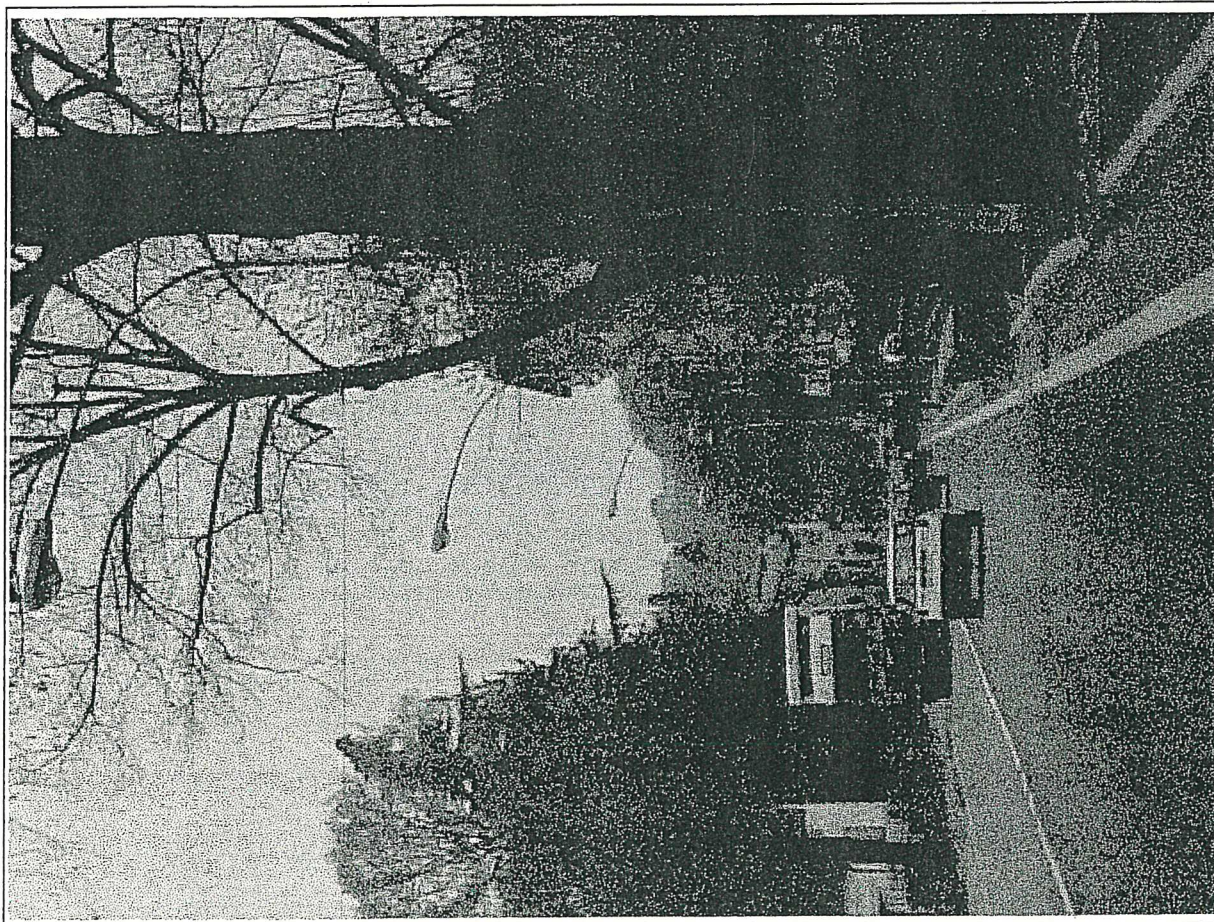


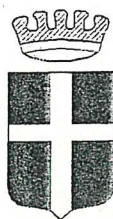
 SIMBOLO DI IDENTIFICAZIONE STRISCIONI

FOTO N° 1



FOTO N° 2



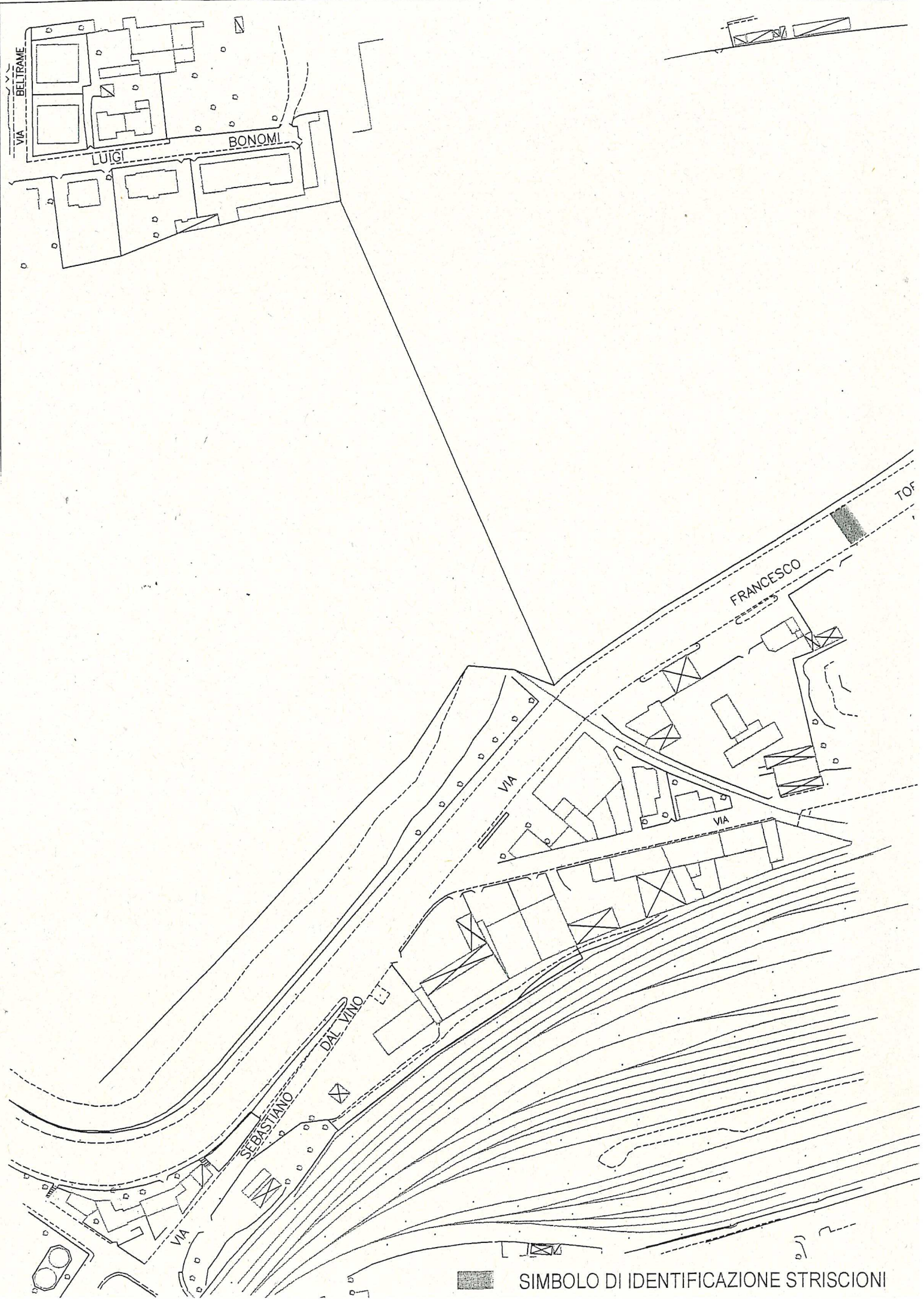


COMUNE DI VERONA
CENTRO DI RESPONSABILITA'
STRADE GIARDINI ARREDO URBANO

PIANO GENERALE DEGLI IMPIANTI PUBBLICITARI
ALLEGATO D: LOCALIZZAZIONE DELLE STRUTTURE
DI SOSTEGNO PER STRISCIONI TRASVERSALI

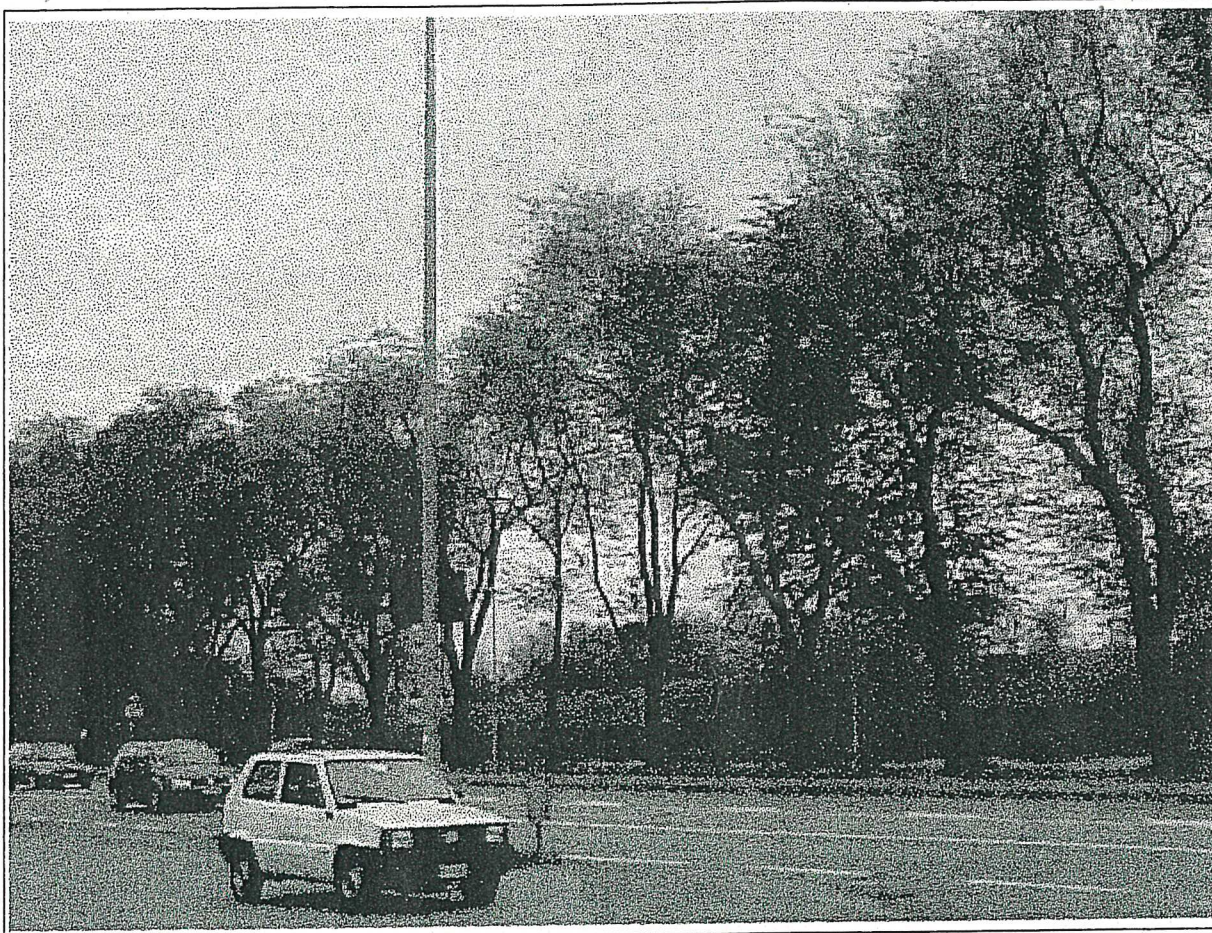
Via Torbido vicino ex Aci ,prossimita' passaggio ferroviario

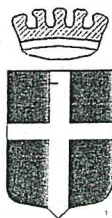
tavola 9	scala 1:2000	data : aprile 2002	aggiornamento
I collaboratori	Il Progettista	Il Dirigente Centro di Responsabilità Giardini Arredo Urbano (Ing. Lorenza Sitta)	Il Dirigente Centro di Responsabilità Strade Giardini Arredo Urbano (Ing. Alessandro Bortolan)



SIMBOLO DI IDENTIFICAZIONE STRISCIONI

FOTO VIA TORBIDO VICINO ITALPET IN CORRISPONDENZA PASSAGGIO FERROVIARIO



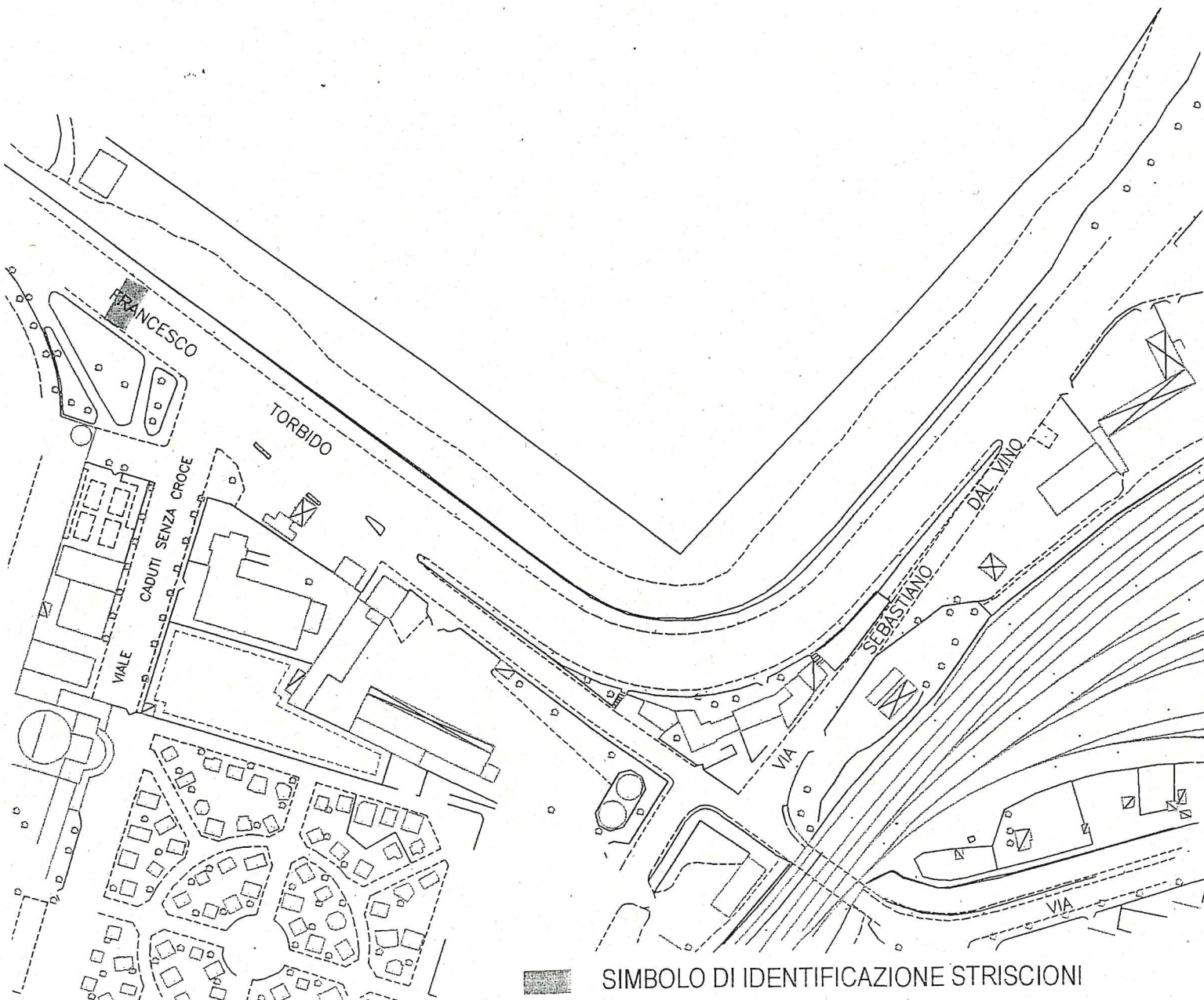
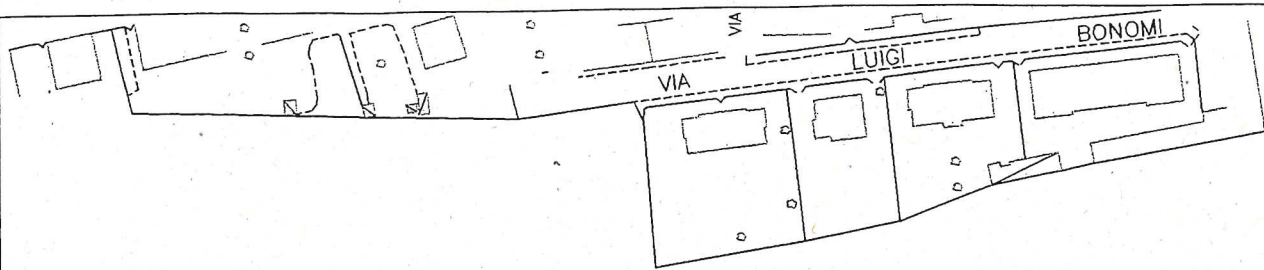


COMUNE DI VERONA
CENTRO DI RESPONSABILITA'
STRADE GIARDINI ARREDO URBANO

PIANO GENERALE DEGLI IMPIANTI PUBBLICITARI
ALLEGATO D: LOCALIZZAZIONE DELLE STRUTTURE
DI SOSTEGNO PER STRISCIONI TRASVERSALI

Via Torbido, vicinanze cimitero monumentale

tavola 10	scala 1:2000	data : aprile 2002	aggiornamento
I collaboratori	Il Progettista	Il Dirigente Centro di Responsabilità Giardini Arredo Urbano (Ing. Lorenza Sitta)	Il Dirigente Centro di Responsabilità Strade Giardini Arredo Urbano (Ing. Alessandro Bortolan)



SIMBOLO DI IDENTIFICAZIONE STRISCIONI

FOTO VIA TORBIDO IN CORRISPONDENZA CIMITERO MONUMENTALE

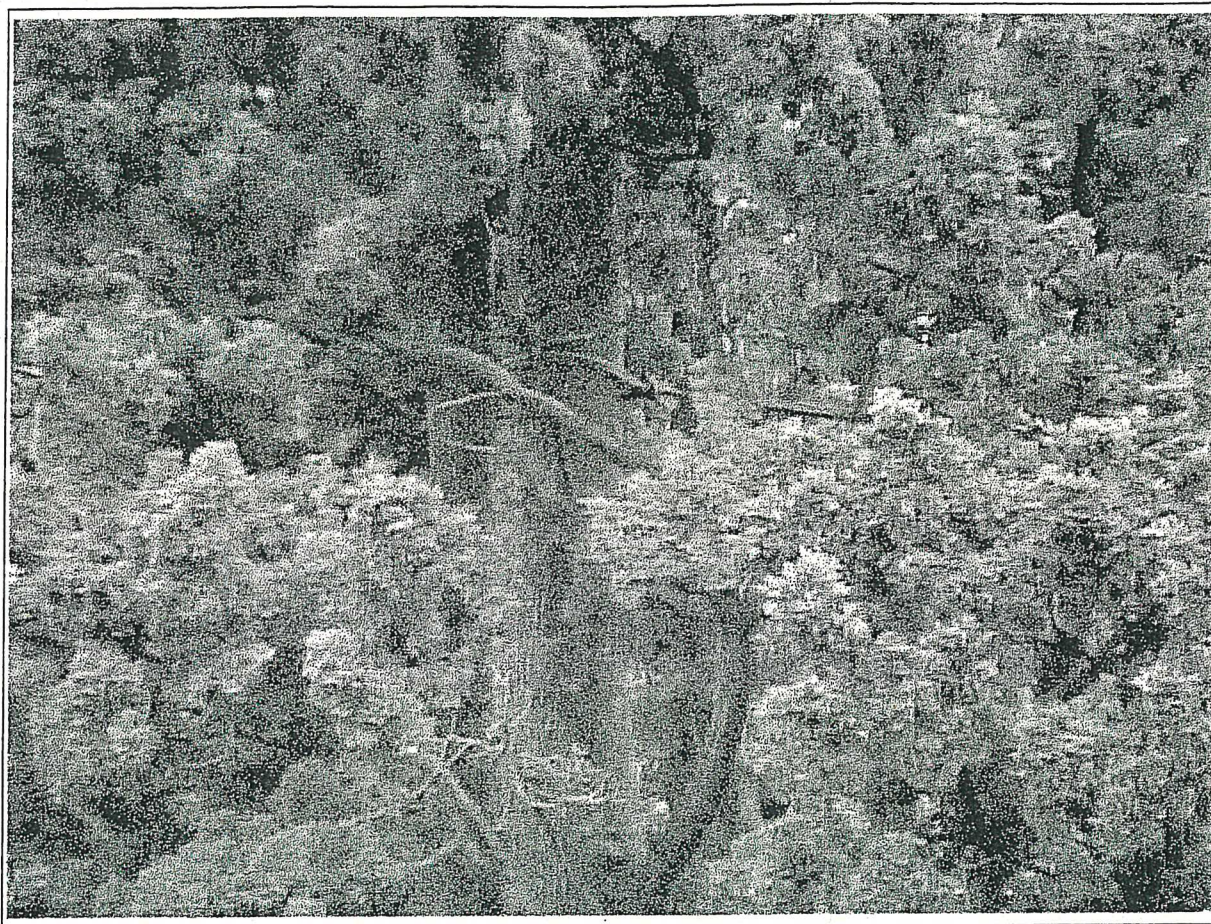
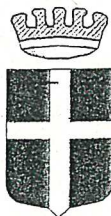


FOTO VIA TORBIDO PARTICOLARE DEL SUPPORTO ESISTENTE





COMUNE DI VERONA
CENTRO DI RESPONSABILITA'
STRADE GIARDINI ARREDO URBANO

PIANO GENERALE DEGLI IMPIANTI PUBBLICITARI

ALLEGATO D: LOCALIZZAZIONE DELLE STRUTTURE
DI SOSTEGNO PER STRISCIONI TRASVERSALI

Corso S.Anastasia, Palazzo Forti

tavola 10	scala 1:2000	data: aprile 2002	aggiornamento
I collaboratori	Il Progettista	Il Dirigente Centro di Responsabilità Giardini Arredo Urbano (Ing. Lorenza Sitta)	Il Dirigente Centro di Responsabilità Strade Giardini Arredo Urbano (Ing. Alessandro Bortolan)



PALAZZO FORTI

