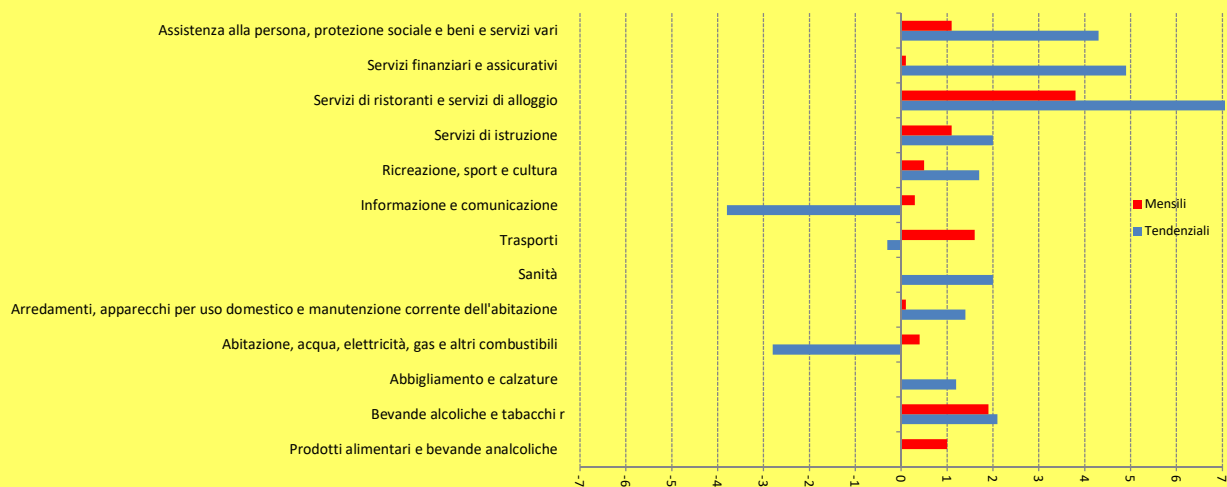


**PREZZI AL CONSUMO
DEL COMUNE DI VERONA**
Indice DEFINITIVO FEBBRAIO 2026 - REVISIONATO



In data 16 aprile 2026, in occasione dell'uscita dei dati definitivi relativi al mese di marzo 2026, i coefficienti di raccordo tra le basi sono stati ripubblicati, a seguito della revisione della procedura di calcolo, per quanto riguarda l'uso dei valori arrotondati. La revisione dei coefficienti di raccordo ha comportato in alcuni casi l'aggiornamento delle variazioni percentuali degli indici calcolate sulle serie ricostruite. Questi casi sono evidenziati dal flag 'r' (dato revisionato).

**VARIAZIONE PERCENTUALE DELL' INDICE
PER L'INTERA COLLETTIVITA' DEL COMUNE DI VERONA**

Nella città di **Verona** l'Indice dei Prezzi al Consumo per l'Intera Collettività (NIC) ha avuto la seguente variazione

- **variazione % TENDENZIALE** **1,8** sullo stesso mese anno precedente
- **variazione % MENSILE** **1,1** sul mese precedente

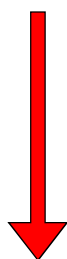
Una particolare segnalazione nelle divisioni:



Servizi di ristoranti e servizi di alloggio

che ha registrato la più alta variazione % mensile pari a
nel mese precedente la variazione % era stata di

3,8
0,2



Abbigliamento e calzature

che ha registrato la più bassa variazione % mensile pari a
nel mese precedente la variazione % era stata di

0,0
0,1

Sanità

che ha registrato la più bassa variazione % mensile pari a
nel mese precedente la variazione % era stata di

0,0
0,8

Servizi di istruzione

che ha registrato la più bassa variazione % mensile pari a
nel mese precedente la variazione % era stata di

0,0
0,1

Con il rilascio dei dati provvisori di gennaio 2026 l'Istat avvia la diffusione degli indici dei prezzi al consumo secondo la versione 2 della classificazione ECOICOP, contestualmente al passaggio alla nuova base di riferimento 2025=100.

ECOICOP: classificazione europea dei consumi individuali secondo l'utilizzo finale, che prevede un livello di dettaglio (le sottoclassi) maggiore rispetto alla COICOP.

Di seguito le variazioni % mensili e tendenziali, rilevate nel corrente mese dal Comune di Verona - Ufficio di Statistica. Le Divisioni aggregano i gruppi di prodotto e le classi di prodotto e compongono l'insieme dei consumi considerati nel Paniere Istat.

Andamento per Divisioni di spesa:

Divisioni	Intera collettività (NIC)	
	Tendenziali	Mensili
1 Prodotti alimentari e bevande analcoliche	2,4	1
2 Bevande alcoliche e tabacchi r	2,1	1,9
3 Abbigliamento e calzature	1,2	0
4 Abitazione, acqua, elettricità, gas e altri combustibili	-2,8	0,4
5 Arredamenti, apparecchi per uso domestico e manutenzione corrente dell'abitazione	1,4	0,1
6 Sanità	2	0
7 Trasporti	-0,3	1,6
8 Informazione e comunicazione	-3,8	0,3
9 Ricreazione, sport e cultura	1,7	0,5
10 Servizi di istruzione	2	1,1
11 Servizi di ristoranti e servizi di alloggio	7,5	3,8
12 Servizi finanziari e assicurativi	4,9	0,1
13 Assistenza alla persona, protezione sociale e beni e servizi vari	4,3 r	1,1
Complessivo	1,8	1,1

r: dato revisionato

Diffusione indice definitivo ISTAT MESE DI	Marzo	16 aprile 2026
--	--------------	-----------------------

Responsabile Ufficio Statistica

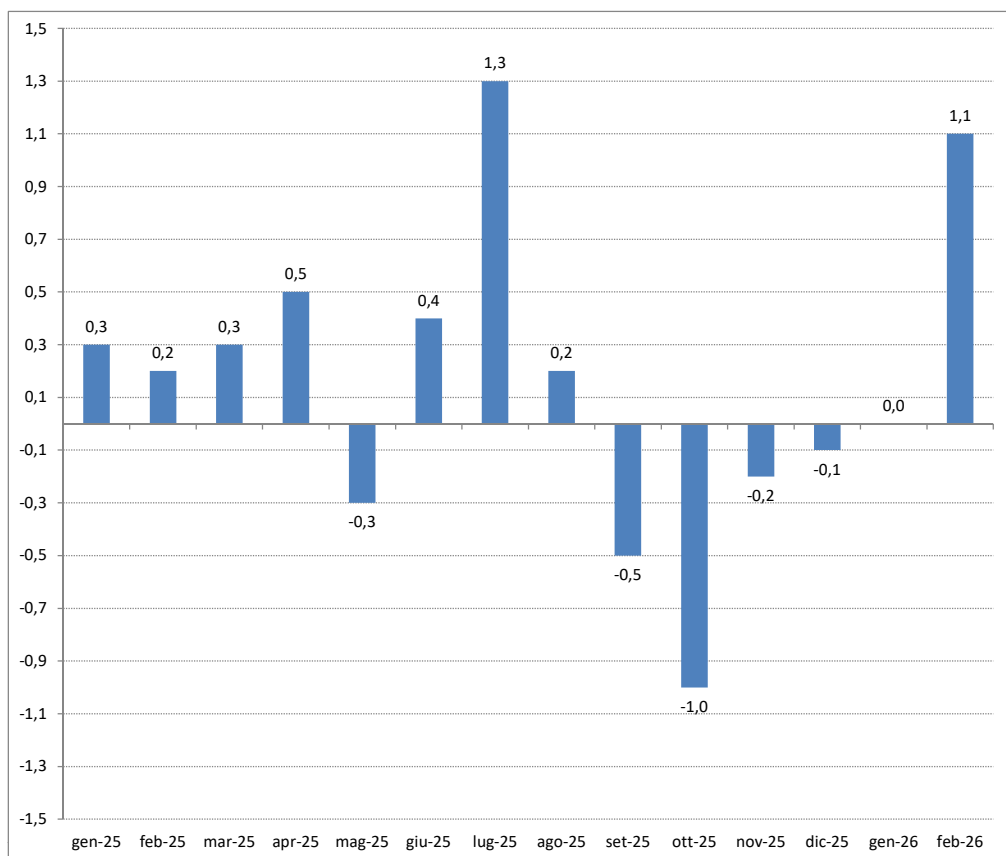
Per ulteriori informazioni è possibile collegarsi al sito:

<https://www.comune.verona.it/Argomenti/Speciali/Statistica>

Dott.ssa Elena Zenga

In data 1 aprile 2026, in occasione dell'uscita dei dati definitivi relativi al mese di marzo 2026, i coefficienti di raccordo tra le basi sono stati ripubblicati, a seguito della revisione della procedura di calcolo, per quanto riguarda l'uso dei valori arrotondati. La revisione dei coefficienti di raccordo ha comportato in alcuni casi l'aggiornamento delle variazioni percentuali degli indici calcolate sulle serie ricostruite. Questi casi sono evidenziati dal flag 'r' (dato revisionato).

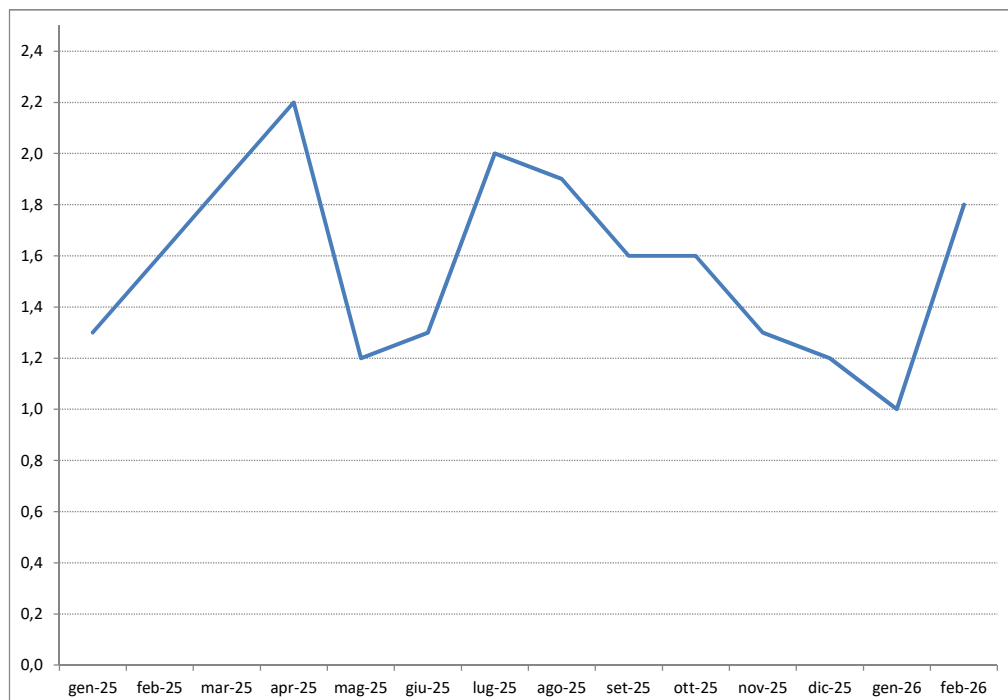
Variaz. % dell'Indice Generale Nazionale Prezzi al Consumo Intera Collettività (NIC): rapporto anno corrente con gli ultimi due anni



mese	Verona
gen-25	0,3
feb-25	0,2
mar-25	0,3
apr-25	0,5
mag-25	-0,3
giu-25	0,4
lug-25	1,3
ago-25	0,2
set-25	-0,5
ott-25	-1,0
nov-25	-0,2
dic-25	-0,1
gen-26	0,0
feb-26	1,1
mar-26	
apr-26	
mag-26	
giu-26	
lug-26	
ago-26	
set-26	
ott-26	
nov-26	
dic-26	

Prezzi al Consumo : INDICE TENDENZIALE - RISPETTO ALLO STESO MESE DELL'ANNO PRECEDENTE

Variaz. % dell'Indice Generale Nazionale Prezzi al Consumo Intera Collettività (NIC): rapporto anno corrente con gli ultimi due anni



mese	Verona
gen-25	1,3
feb-25	1,6
mar-25	1,9
apr-25	2,2
mag-25	1,2
giu-25	1,3
lug-25	2,0
ago-25	1,9
set-25	1,6
ott-25	1,6
nov-25	1,3
dic-25	1,2
gen-26	1,0
feb-26	1,8
mar-26	
apr-26	
mag-26	
giu-26	
lug-26	
ago-26	
set-26	
ott-26	
nov-26	
dic-26	

a.p. = variazione percentuale tendenziale rispetto allo stesso mese dell'anno precedente		Imputazione	a.p.	m.p.
DIV. 1	Prodotti alimentari e bevande analcoliche		2,4	1
Gruppo	Prodotti Alimentari		2,3	1,1
Classe	Cereali e prodotti a base di cereali		0,9	0
Sottoclassi	Cereali		-3,1	0,3
	Farina di cereali		0,6	-1
	Pane e prodotti da forno		1,9	-0,1
	Cereali per colazione		-1,4 r	-0,9
	Maccheroni, tagliatelle, cuscus e paste alimentari simili		-0,9	0,9
	Altri prodotti a base di cereali		-0,6	-0,5
Classe	Animali vivi e carni e altre parti di animali terrestri macellati		5,5	1
Sottoclassi	Carne, fresca, refrigerata o congelata		7	1,4
	Carne, essiccata, salata, in salamoia o affumicata		2	0
	Frattaglie, sangue e altre parti di animali macellati, freschi, refrigerati o congelati, essiccati, salati, in salamoia o affumicati		4,7	0,7
	Preparazioni di carne, frattaglie, sangue e altre parti di animali macellati		5,8 r	0,6
Classe	Pesci e altri prodotti ittici		4,3 r	0,1
Sottoclassi	Pesci, vivi, freschi, refrigerati o surgelati		7,1	-0,3
	Pesci, secchi, salati, in salamoia o affumicati		1	0,6
	Preparazioni a base di pesci		-0,7	0,3
	Altri prodotti ittici, vivi, freschi, refrigerati o surgelati		0,4	1,8
	Altri prodotti ittici, secchi, salati, in salamoia o affumicati			-1,2
Classe	Latte, altri prodotti lattiero-caseari e uova		3	0,4
Sottoclassi	Latte crudo e intero		-0,1	0,8
	Latte scremato		1,4	-0,4
	Altri tipi di latte e panna		-2,2	1,4
	Latte di origine non animale		0,7	-0,4
	Formaggi		3,2	0,4
	Yogurt e prodotti simili		1,4	0,2
	Dessert e bevande a base di latte		-0,9	0
	Uova		11,7	1
	Altri prodotti lattiero-caseari			-3,9
Classe	Oli e grassi		-10,5	-1,4
Sottoclassi	Oli vegetali		-12,5	-1
	Burro ed altre materie grasse provenienti dal latte		-7,1	-1,9
	Margarina e preparati affini		0,1	-1,9
Classe	Frutta e frutta a guscio		-2,2	4,1
Sottoclassi	Datteri, fichi e frutta tropicale, freschi		1,3	3,2
	Agrumi, freschi		4,5	9,1
	Frutta a nocciolo e pomacee, fresche		-1	2,8
	Bacche, fresche		-17,5	8,9
	Altra frutta, fresca		-12,5	2,6
	Frutta, surgelata			-0,5
	Frutta, secca e disidratata		1,8	0,7
	Frutta a guscio, con guscio o sgusciata		4,6	0,2
	Frutta e frutta a guscio, macinata e in altre preparazioni		3,4	0
Classe	Ortaggi, tuberi, banane plantano, banane da cucina e legumi		3,7	3,1
Sottoclassi	Ortaggi a foglia o a stelo, freschi o refrigerati		4,9	1,9
	Ortaggi a frutto, freschi o refrigerati		12,4	8,8

	Legumi da granella verdi, freschi o refrigerati		5	3,1
	Altri ortaggi, freschi o refrigerati		-2	0,9
	Tuberi, banane plantano e banane da cucina, freschi o refrigerati		-9,3	-0,1
	Legumi		0,9	-0,7
	Altri ortaggi, tuberi, banane plantano e banane da cucina, secchi e disidratati		1,6	2,7
	Ortaggi, tuberi, banane plantano e banane da cucina, surgelati		1,7	0,6
	Ortaggi, tuberi, banane plantano, banane da cucina e legumi, macinati e in altre preparazioni		-0,4	0,3
Classe	Zucchero, dolci e dessert		2,5	-0,5
Sottoclassi	Zucchero di canna e zucchero di barbabietola		-0,3 r	0,4
	Altri zuccheri e surrogati dello zucchero		1,5	0,1
	Confetture, marmellate, gelatine, puree e paste di frutta e miele		0,3 r	0,5
	Puree, burri e paste di frutta a guscio			0,7
	Cioccolato, cacao e prodotti alimentari a base di cacao		7,1	-1,9
	Ghiaccioli, gelati e sorbetti		0,1	-0,1
	Altri prodotti di confetteria a base di zucchero e dessert n.c.a.		0	0
Classe	Alimenti pronti e altri prodotti alimentari		0,3	-0,4
Sottoclassi	Alimenti pronti		0,4	-0,4
	Alimenti per bambini		0,3	-0,4
	Sale, condimenti e salse		-0,6	-0,3
	Spezie, erbe aromatiche e semi		-0,6	0,5
	Altri prodotti alimentari n.c.a.		0,4	-0,6
Gruppo	Bevande analcoliche		3,5	0,1
Classe	Succhi di frutta e di verdura		1,1 r	0,6
Sottoclassi	Succhi di frutta e di verdura		1,1 r	0,6
Classe	Caffè e sucedanei del caffè		12,7 r	-0,5
Sottoclassi	Caffè e sucedanei del caffè		12,7 r	-0,5
Classe	Tè, mate e altri prodotti di origine vegetale per infusione		0,4 r	0,5
Sottoclassi	Tè, mate e altri prodotti di origine vegetale per infusione		0,4 r	0,5
Classe	Acqua		-2,2	1,4
Sottoclassi	Acqua		-2,2	1,4
Classe	Bibite analcoliche		-0,3 r	-1,5
Sottoclassi	Bibite analcoliche		-0,3 r	-1,5
Classe	Altre bevande analcoliche			-2,2
Sottoclassi	Altre bevande analcoliche			-2,2

r: dato revisionato

DIV. 2	Bevande alcoliche e tabacco (r)		2,1	1,9
Gruppo	Bevande alcoliche		-1,2	-0,3
Classe	Alcolici e liquori		-1,5	0,5
Sottoclassi	Alcolici e liquori		-1,5	0,5

Classe	Vini		-1	-0,3
Sottoclassi	Vini da uve		-1	-0,3
Classe	Birre		-1,7	-0,9
Sottoclassi	Birre		-1,7	-0,9
Classe	Altre bevande alcoliche		-1,3	1,4
Sottoclassi	Altre bevande alcoliche		-1,3	1,4
Gruppo	Tabacco		4,1 r	3,3
Classe	Tabacco		4,1 r	3,3
Sottoclassi	Sigarette		4,5	3,7
	Sigari		6,4	5,7
	Altri prodotti del tabacco		2,7	1,8

DIV. 3	Abbigliamento e calzature		1,2	0
Gruppo	Abbigliamento		1,4	0
Classe	Indumenti		1,1	-0,1
Sottoclassi	Indumenti per uomo o ragazzo		1,5	0
	Indumenti per donna o ragazza		0,8	0
	Indumenti per neonato (di età inferiore a 2 anni)		3,8	0
	Uniformi scolastiche			0
Classe	Altri articoli di abbigliamento e accessori per l'abbigliamento		0,4	-0,5
Sottoclassi	Altri articoli di abbigliamento		0,2	-0,7
	Accessori per l'abbigliamento			0
Classe	Pulizia, riparazione, confezione e noleggio di capi d'abbigliamento		5,4	0,3
Sottoclassi	Pulizia di capi d'abbigliamento		6,3	0
	Riparazione, confezione e noleggio di capi d'abbigliamento		1,8	1,8
Gruppo	Calzature		-0,1	0,1
Classe	Scarpe e altre calzature		-0,2	0
Sottoclassi	Calzature per uomo		-0,5	0
	Calzature per donna		-0,5	0
	Calzature per neonato e per bambino		1,2	0
Classe	Pulizia, riparazione e noleggio di calzature		5,8 r	1,9
Sottoclassi	Pulizia, riparazione e noleggio di calzature		5,8 r	1,9

r: dato revisionato

DIV. 4	Abitazione, acqua, elettricità, gas e altri combustibili		-2,8	0,4
Gruppo	Canoni di affitto effettivamente pagati per l'abitazione		4,1	0,2
Classe	Canoni di affitto effettivamente pagati dagli inquilini per la prima casa		4,1	0,2
Sottoclassi	Canoni di affitto effettivamente pagati dagli inquilini per la prima casa		4,1	0,2
Gruppo	Manutenzione, riparazioni e sicurezza dell'abitazione		0,6	0
Classe	Attrezzature e prodotti di sicurezza per la manutenzione e la riparazione dell'abitazione		1,6	0
Sottoclassi	Prodotti per la manutenzione e la riparazione dell'abitazione		1,6	0
	Apparecchiature di sicurezza			0
Classe	Servizi per la manutenzione, la riparazione e la sicurezza dell'abitazione		0,6	0
Sottoclassi	Servizi per la manutenzione, la riparazione e la sicurezza dell'abitazione		0,6	0
Gruppo	Distribuzione d'acqua e servizi vari connessi con l'abitazione		4,6	1,3
Classe	Distribuzione d'acqua		5,4	2,8
Sottoclassi	Distribuzione d'acqua attraverso sistemi di reti		5,4	2,8
Classe	Raccolta dei rifiuti		2,8	0
Sottoclassi	Raccolta dei rifiuti		2,8	0
Classe	Raccolta delle acque di scarico		8,3	2,9

Sottoclassi	Raccolta delle acque di scarico attraverso sistemi fognari		8,3	2,9
Classe	Altri servizi per l'abitazione		3,1	0,4
Sottoclassi	Spese condominiali		3,1	0,4
Gruppo	Elettricità, gas e altri combustibili		-9,1	0,2
Classe	Elettricità		-5,9	-0,1
Sottoclassi	Elettricità		-5,9	-0,1
Classe	Gas		-14	-0,2
Sottoclassi	Gas naturale distribuito tramite rete		-14	-0,2
Classe	Combustibili liquidi		-7,4	3
Sottoclassi	Combustibili liquidi		-7,4	3
Classe	Combustibili solidi		10,8	5,3
Sottoclassi	Legna da ardere, anche sotto forma di pellet e mattonelle		10,8	5,3
	Carbone di legna			2,2

DIV. 5	Arredamenti, apparecchi per uso domestico e manutenzione corrente dell'abitazione		1,4	0,1
Gruppo	Mobili, arredamenti e tappeti		2,4	0,1
Classe	Mobili, arredamenti e tappeti		2,3	0,1
Sottoclassi	Mobili per la casa		2,9	0
	Mobili da giardino e da campeggio		-4,7 r	0
	Articoli per l'illuminazione		0,6	0,3
	Arredamenti e tappeti		2,6	2,6
Classe	Riparazione, installazione e noleggio di mobili, arredamenti e tappeti		1,2	0
Sottoclassi	Riparazione, installazione e noleggio di mobili, arredamenti e tappeti		1,2	0
Gruppo	Tessili per la casa		3,7	1
Classe	Tessili per la casa		3,7	1
Sottoclassi	Tessuti per arredamento e tendaggi		6,7	0
	Biancheria da letto e oggetti lettereci		0,5	2,4
	Biancheria da tavola e da bagno		0 r	0
	Altri tessili per la casa			5,2
Gruppo	Elettrodomestici		-3,3	-0,6
Classe	Grandi elettrodomestici e altri grandi apparecchi domestici		-2,6	0
Sottoclassi	Grandi apparecchi da cucina		-2,4	-0,7
	Grandi apparecchi da lavanderia		-1,2	-0,6
	Apparecchi per riscaldamento e condizionatori d'aria		-2,5	2,8
	Apparecchi per la pulizia della casa		-6,2	-2,6
Classe	Piccoli elettrodomestici		-5,3	-2,4
Sottoclassi	Piccoli apparecchi per la cottura e la lavorazione degli alimenti		-8,8	-2,9
	Piccoli apparecchi per la preparazione di bevande		0,4	-1,2
	Altri piccoli elettrodomestici		-2,4	-2,3
Classe	Riparazione, installazione e noleggio di elettrodomestici		0	0
Sottoclassi	Riparazione, installazione e noleggio di elettrodomestici		0	0
Gruppo	Oggetti di vetro, stoviglie e utensili domestici		0,6	0
Classe	Oggetti di vetro, stoviglie e utensili domestici		0,6	0
Sottoclassi	Oggetti di vetro, di cristallo, di ceramica e di porcellana		1	0
	Coltelleria, posateria e argenteria		-1,9	0,3
	Utensili e articoli da cucina		0,6	-0,1
Gruppo	Utensili e attrezzature per la casa e il giardino		0	0
Classe	Utensili e attrezzature a motore		1,1	0
Sottoclassi	Utensili e attrezzature a motore		1,1	0
Classe	Utensili a mano e accessori vari		-0,2	0

Sottoclassi	Utensili a mano		0,3	0
	Accessori vari		-0,4	0
Gruppo	Beni e servizi per la manutenzione corrente dell'abitazione		2,3	0,3
Classe	Beni non durevoli per l'abitazione		-2	0,5
Sottoclassi	Prodotti per la pulizia e la manutenzione dell'abitazione		-3,1	0,6
	Altri beni non durevoli per l'abitazione		-0,2	0,5
Classe	Servizi domestici e per l'abitazione		5,5	0
Sottoclassi	Servizi domestici forniti da personale retribuito		5,8	0
	Altri servizi per l'abitazione		1,4	0

r: dato revisionato

DIV. 6	Sanità		2	0
Gruppo	Prodotti medicinali e sanitari		0	0,2
Classe	Medicinali		-0,4	0
Sottoclassi	Medicinali, vaccini e altri preparati farmaceutici		-0,4	0
Classe	Prodotti medicali		2,9	3,4
Sottoclassi	Prodotti di diagnostica medica		0,7	-0,2
	Dispositivi di prevenzione e protezione		6,4	7
	Dispositivi di automedicazione		2,7	3,9
Classe	Prodotti di assistenza		1,1	0,2
Sottoclassi	Prodotti di assistenza per la vista		0,2	0,4
	Prodotti di assistenza per l'udito e la comunicazione		0	0
	Prodotti di assistenza per la mobilità e la vita quotidiana		4,5	0
Classe	Riparazione, noleggio e manutenzione di prodotti medicali e di assistenza			0
Sottoclassi	Riparazione, noleggio e manutenzione di prodotti medicali e di assistenza			0
Gruppo	Servizi di cure ambulatoriali		2,2	0
Classe	Servizi di prevenzione sanitaria		4,2	0
Sottoclassi	Altri servizi di prevenzione sanitaria		4,2	0
Classe	Servizi dentistici ambulatoriali		0,4	0
Sottoclassi	Servizi dentistici di prevenzione		2,3	0
	Altri servizi dentistici ambulatoriali		0	0
Classe	Altri servizi di cure ambulatoriali		1,3	0
Sottoclassi	Servizi di cura e riabilitazione ambulatoriale		1,4	0
Gruppo	Servizi di cure ospedaliere		2,9	0
Classe	Servizi di cura e riabilitazione ospedaliera		2,9	0
Sottoclassi	Servizi di cura e riabilitazione ospedaliera		2,9	0
Gruppo	Altri servizi sanitari		4,5 r	0,7
Classe	Servizi di diagnostica per immagini e di medicina di laboratorio		4,6 r	0,8
Sottoclassi	Servizi di diagnostica per immagini e di medicina di laboratorio		4,6 r	0,8
Classe	Servizi di trasporto di emergenza di pazienti e soccorso di emergenza			0
Sottoclassi	Servizi di trasporto di emergenza di pazienti e soccorso di emergenza			0

r: dato revisionato

DIV. 7	Trasporti		-0,3	1,6
Gruppo	Acquisto di veicoli		-0,2	0
Classe	Automobili		-0,1	0
Sottoclassi	Automobili nuove		1	0,2
	Automobili usate		-2,9	-0,3
Classe	Motocicli		0,3	0
Sottoclassi	Motocicli		0,3	0
Classe	Biciclette		-1,2 r	-0,3
Sottoclassi	Biciclette		-1,2 r	-0,3
Gruppo	Utilizzazione di mezzi personali di trasporto		-0,2 r	1

Classe	Componenti e accessori per mezzi personali di trasporto		4	0,1
Sottoclassi	Pneumatici		4,5 r	-0,3
	Componenti per mezzi personali di trasporto		2,3	1,2
	Accessori per mezzi personali di trasporto		2,2	0,9
Classe	Carburanti e lubrificanti per mezzi personali di trasporto		-5,2 r	1,1
Sottoclassi	Carburante diesel		-1,5	2,2
	Benzina		-8,7	0,1
	Altri carburanti per mezzi personali di trasporto		-6,6	0,8
	Lubrificanti		-1,2	0
Classe	Manutenzione e riparazione di mezzi personali di trasporto		4,7	0,3
Sottoclassi	Manutenzione e riparazione di mezzi personali di trasporto		4,7	0,3
Classe	Altri servizi relativi ai mezzi personali di trasporto		4,4	2,5
Sottoclassi	Servizi di parcheggio		2,7	0,6
	Pedaggi		2	0
	Corsi di guida, esami, patenti e controlli tecnici		0,5	0
	Noleggio di mezzi personali di trasporto senza autista		41,1	33,6
Gruppo	Servizi di trasporto passeggeri		0,2	8,8
Classe	Trasporto di passeggeri su rotaia		0,7	-1,3
Sottoclassi	Trasporto ferroviario di passeggeri		0,7	-1,3
Classe	Trasporto di passeggeri su strada		0,1 r	0
Sottoclassi	Trasporto di passeggeri su autobus e pullman		0,1	0
	Trasporto di passeggeri su taxi e veicoli noleggiati con autista		0	0
Classe	Trasporto aereo di passeggeri		9,3	19,5
Sottoclassi	Trasporto aereo di passeggeri, nazionale		37,8	22,6
	Trasporto aereo di passeggeri, internazionale		3,1	18,8
Classe	Trasporto marittimo e per vie d'acqua interne di passeggeri		-0,5	-1,5
Sottoclassi	Trasporto marittimo e per vie d'acqua interne di passeggeri		-0,5	-1,5
Classe	Trasporto multimodale di passeggeri		1,2	0
Sottoclassi	Trasporto multimodale di passeggeri		1,2	0
Gruppo	Servizi di trasporto merci		4,6	1
Classe	Servizi postali e di corriere		6 r	1,2
Sottoclassi	Trattamento della corrispondenza		4	0
	Servizi di corriere e di consegna dei pacchi		6,6	1,4
Classe	Altri tipi di trasporto merci		3,9	0,8
Sottoclassi	Servizi di trasloco e immagazzinaggio		6	0
	Consegna delle merci		2,7	1

r: dato revisionato

DIV. 8	Informazione e comunicazione		-3,8	0,3
Gruppo	Apparecchiature per l'informazione e la comunicazione		-6,9	0,6
Classe	Apparecchi per la telefonia fissa		-4	-4,3
Sottoclassi	Apparecchi per la telefonia fissa		-4	-4,3
Classe	Apparecchi per la telefonia mobile		-13,5	-1,3
Sottoclassi	Apparecchi per la telefonia mobile		-13,5	-1,3
Classe	Apparecchi per il trattamento dell'informazione		-0,5 r	2,2
Sottoclassi	Computer, laptop e tablet		-3,1	3
	Periferiche e relative componenti di consumo		6,2	1,3
Classe	Apparecchi per la ricezione, la registrazione e la riproduzione di suoni e immagini		-6	0,4
Sottoclassi	Apparecchi per la ricezione, la registrazione e la riproduzione di suoni e immagini		-6	0,4
Classe	Supporti di registrazione non registrati		23,4	13,1
Sottoclassi	Supporti di registrazione non registrati		23,4	13,1
Classe	Altri accessori e apparecchiature per l'informazione e la comunicazione		6,4	3,8
Sottoclassi	Altre apparecchiature per l'informazione e la comunicazione		0	-3,3
	Altri accessori per l'informazione e la comunicazione		13,3	10,2
Gruppo	Software, esclusi i giochi			0

Classe	Software, esclusi i giochi			0
Sottoclassi	Software, esclusi i giochi			0
Gruppo	Servizi d'informazione e comunicazione		-0,6	0
Classe	Servizi di comunicazione fissa		0	0
Sottoclassi	Servizi di comunicazione fissa		0	0
Classe	Servizi di comunicazione mobile		-3,6	-0,1
Sottoclassi	Servizi di comunicazione mobile		-3,6	-0,1
Classe	Servizi di connessione a Internet e servizi di archiviazione online		0,3	0,1
Sottoclassi	Servizi di connessione a Internet e servizi di archiviazione online		0,3	0,1
Classe	Pacchetti di servizi di telecomunicazione		1,4	0
Sottoclassi	Pacchetti di servizi di telecomunicazione		1,4	0
Classe	Riparazione e noleggio di apparecchiature per l'informazione e la comunicazione		1,9	1,9
Sottoclassi	Riparazione e noleggio di apparecchiature per l'informazione e la comunicazione		1,9	1,9
Classe	Altri servizi d'informazione e comunicazione		1,3 r	0,1
Sottoclassi	Abbonamenti ai servizi di streaming audiovisivo e noleggio di contenuti audiovisivi		1,3	0,1

r: dato revisionato

DIV. 9	Ricreazione, sport e cultura		1,7	0,5
Gruppo	Beni ricreativi durevoli		1	0,2
Classe	Apparecchi fotografici e cinematografici e strumenti ottici		1,6	0,7
Sottoclassi	Macchine fotografiche e videocamere		1,6	0,7
Classe	Grandi beni ricreativi durevoli		1,2	0,1
Sottoclassi	Autocaravan, caravan e rimorchi		1,3	0
	Imbarcazioni, yacht, motori fuoribordo e altri articoli per sport acquatici		-0,6	1,2
Gruppo	Altri beni ricreativi		-0,8	-0,8
Classe	Giochi, giocattoli e articoli per il tempo libero		-1,2	-1,3
Sottoclassi	Computer per videogiochi, console, applicazioni e software per videogiochi		-11,8	-7,5
	Altri giochi, giocattoli e articoli per il tempo libero		-0,2	-0,2
Classe	Articoli sportivi, per campeggio e per attività ricreative all'aperto		-0,1	0
Sottoclassi	Articoli sportivi		-0,2	0
	Articoli per campeggio e per attività ricreative all'aperto			0
Gruppo	Prodotti per il giardino e animali da compagnia		0,5	0,2
Classe	Prodotti per il giardino, piante e fiori		3	2,5
Sottoclassi	Prodotti per il giardino		6,4 r	4,4
	Piante, semi e fiori		2,1	1,9
Classe	Animali da compagnia e prodotti per animali da compagnia		-0,6	-0,9
Sottoclassi	Prodotti per animali da compagnia e altri animali domestici		-0,6	-0,9
Gruppo	Servizi ricreativi		1,4	0,2
Classe	Noleggio e riparazione di articoli sportivi, per campeggio e per attività ricreative all'aperto		8,7	0
Sottoclassi	Noleggio e riparazione di articoli sportivi, per campeggio e per attività ricreative all'aperto		8,7	0
Classe	Servizi veterinari e altri servizi per animali da compagnia		2	0,8
Sottoclassi	Servizi veterinari e altri servizi per animali da compagnia		2	0,8
Classe	Servizi ricreativi e sportivi		1,8	0,5
Sottoclassi	Servizi ricreativi e per il tempo libero		2,8	-1
	Servizi connessi alla pratica sportiva		-0,8	0,7
	Servizi connessi alla fruizione come spettatore di eventi sportivi		22,9	0
Classe	Giochi, lotterie e scommesse		0	0
Sottoclassi	Giochi, lotterie e scommesse		0	0
Gruppo	Beni culturali		6	0,2
Classe	Strumenti musicali		12,7	0
Sottoclassi	Strumenti musicali		12,7	0
Classe	Media audiovisivi		-4,7	0,4
Sottoclassi	Media audiovisivi		-4,7	0,4
Gruppo	Servizi culturali		0,4	0,3
Classe	Servizi forniti da cinema, teatri e sale da concerto		0 r	0

Sottoclassi	Servizi forniti da cinema, teatri e sale da concerto		0 r	0
Classe	Servizi forniti da musei, biblioteche e siti culturali		-0,7	0
Sottoclassi	Servizi forniti da musei, biblioteche e siti culturali		-0,7	0
Classe	Servizi fotografici		4,8	3,3
Sottoclassi	Servizi fotografici		4,8	3,3
Classe	Altri servizi culturali		2,3	0
Sottoclassi	Altri servizi culturali		2,3	0
Gruppo	Giornali, libri e articoli di cartoleria		3,8	1,3
Classe	Libri		1,5	-1,1
Sottoclassi	Libri didattici e libri di testo		2,4	0
	Altri libri		0,8	-1,8
Classe	Giornali e periodici		2,4	0,2
Sottoclassi	Giornali		2,7	-0,5
	Riviste e periodici		2	1,1
Classe	Articoli di cartoleria e materiale da disegno		7,3	4,9
Sottoclassi	Articoli di cartoleria e materiale da disegno		7,3	4,9
Gruppo	Viaggi "tutto compreso"		4,1	3,3
Classe	Viaggi "tutto compreso"		4,1	3,3
Sottoclassi	Viaggi "tutto compreso"		4,1	3,3

r: dato revisionato

DIV. 10	Servizi di istruzione		1,3	0
Gruppo	Istruzione prescolastica ed elementare		2,6	0
Classe	Istruzione prescolastica ed elementare		2,6	0
Sottoclassi	Istruzione prescolastica		2,6	0
	Istruzione elementare		2,7	0
Gruppo	Istruzione secondaria		-4,4	0
Classe	Istruzione secondaria		-4,4	0
Sottoclassi	Istruzione secondaria		-4,4	0
Gruppo	Istruzione universitaria		1,3 r	0
Classe	Istruzione universitaria		1,3 r	0
Sottoclassi	Istruzione universitaria		1,3 r	0
Gruppo	Istruzione non definita per livello		3,3	0
Classe	Istruzione non definita per livello		3,3	0
Sottoclassi	Altri tipi di istruzione non definiti per livello		3,3	0

r: dato revisionato

DIV. 11	Servizi di ristoranti e servizi di alloggio		7,5	3,8
Gruppo	Servizi di ristorazione e di vendita di bevande		3,5	0,4
Classe	Ristoranti, bar e simili		3,6	0,4
Sottoclassi	Ristoranti, bar e simili - con servizio completo		3,6	0,5
	Ristoranti, bar e simili - con servizio ridotto		3,3	0,1
Classe	Mense, caffetterie e refettori		2,2	0,1
Sottoclassi	Mense e caffetterie di università, scuole e scuole dell'infanzia		2,5	0
	Altri tipi di mense, caffetterie e refettori		0,5	0,5
Gruppo	Servizi di alloggio		17	11,9
Classe	Servizi di alloggio		17	11,9
Sottoclassi	Alberghi, motel, pensioni e simili		16,5	14
	Villaggi vacanze, campeggi, ostelli della gioventù e simili		11,9	2,3
	Servizi di alloggio di internati, università e altri istituti di istruzione		23,4	0

DIV. 12	Servizi finanziari e assicurativi		4,9	0,1
Gruppo	Servizi assicurativi		3,3	0,3
Classe	Servizi assicurativi connessi alla salute		0	0
Sottoclassi	Servizi assicurativi connessi alla salute		0	0
Classe	Servizi assicurativi connessi alle abitazioni		-2,1 r	0
Sottoclassi	Servizi assicurativi connessi alle abitazioni		-2,1 r	0
Classe	Servizi assicurativi connessi ai mezzi di trasporto		3,7	0,4

Sottoclassi	Servizi assicurativi connessi ai mezzi personali di trasporto		3,7	0,4
Gruppo	Servizi finanziari		6,9	0
Classe	Oneri espliciti imposti dagli istituti di deposito		6,9	0
Sottoclassi	Oneri espliciti imposti dagli istituti di deposito		6,9	0

r: dato revisionato

DIV. 13	Assistenza alla persona, protezione sociale e beni e servizi vari		4,3 r	1,1
Gruppo	Cura della persona		1,7	0
Classe	Apparecchi elettrici per la cura della persona		5,4	-1,2
Sottoclassi	Acquisto di apparecchi elettrici per la cura della persona		5,4	-1,2
Classe	Altri apparecchi, articoli e prodotti per la cura della persona		1,4	-0,2
Sottoclassi	Altri apparecchi, articoli e prodotti per la cura della persona		1,4	-0,2
Classe	Saloni di parrucchiere e istituti di bellezza		1,7 r	0,1
Sottoclassi	Servizi di parrucchiere		1,7	-0,4
	Trattamenti di bellezza		2,2	1,8
Gruppo	Altri effetti personali		16,1	5
Classe	Gioielli e orologi		40,9	11,2
Sottoclassi	Acquisto di gioielli e orologi		40,9	11,2
Classe	Altri effetti personali n.c.a.		-0,4	0
Sottoclassi	Articoli da viaggio, articoli per bambini e altri effetti personali n.c.a.		-0,4	0
Gruppo	Protezione sociale		4,7	0,1
Classe	Protezione sociale		4,7	0,1
Sottoclassi	Servizi di custodia dei bambini		4	0
	Case di riposo per anziani e residenze per persone disabili che non forniscono cure mediche		1,5	0,6
	Servizi di assistenza a domicilio per anziani e persone disabili		6,2	0
Gruppo	Altri servizi		0,7	0,2
Classe	Altri servizi		0,7	0,2
Sottoclassi	Altri servizi n.c.a.		0,7	0,2