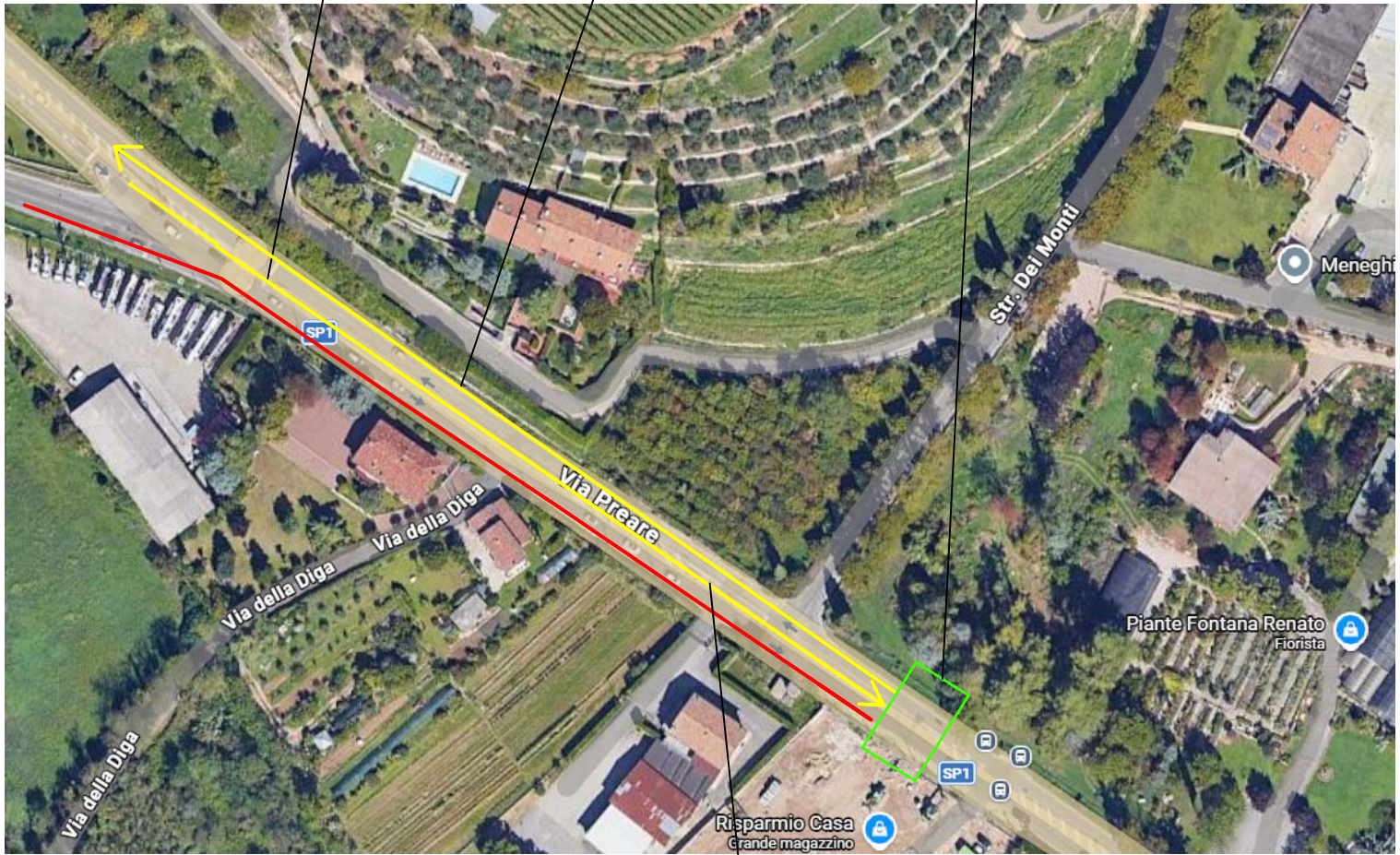


SCHEMA GRAFICO RELATIVO ALLA MODIFICA DELLA VIABILITA' COME DA RIUNIONE DEL 18.03.2026

eliminazione corsia di svolta in dir. L.ge Attiraglio per spostamento carreggiata in dir. VR

corsia con obbligo di direzione verso Parona divieto di svolta verso L.ge Attiraglio

zona indicativa di posizionamento nuovo attraversamento ciclabile di progetto



ingombro recinzioni di cantieri



direzione della nuova viabilità
1 corsia per senso di marcia



eliminazione corsia di svolta in Str. dei Monti per spostamento carreggiata in dir. VR

Schema deviazione per autovetture provenienti da Verona in dir. L.ge Attiraglio

tratto di via Pesenti da portare a senso unico - percorrenza da via Caovilla verso Via Preare

impianto semaforico lampeggiante



direzione della nuova viabilità



Schema deviazione per mezzi pesanti provenienti da Verona in dir. L.ge Attiraglio (Modifica eventuali restrizioni carichi pesanti - da accertare)

Rotatoria su Largo Stazione Vecchia

deviazione su Viale del Brennero



direzione della nuova viabilità

