

LEGENDA

ITINERARI ESISTENTI

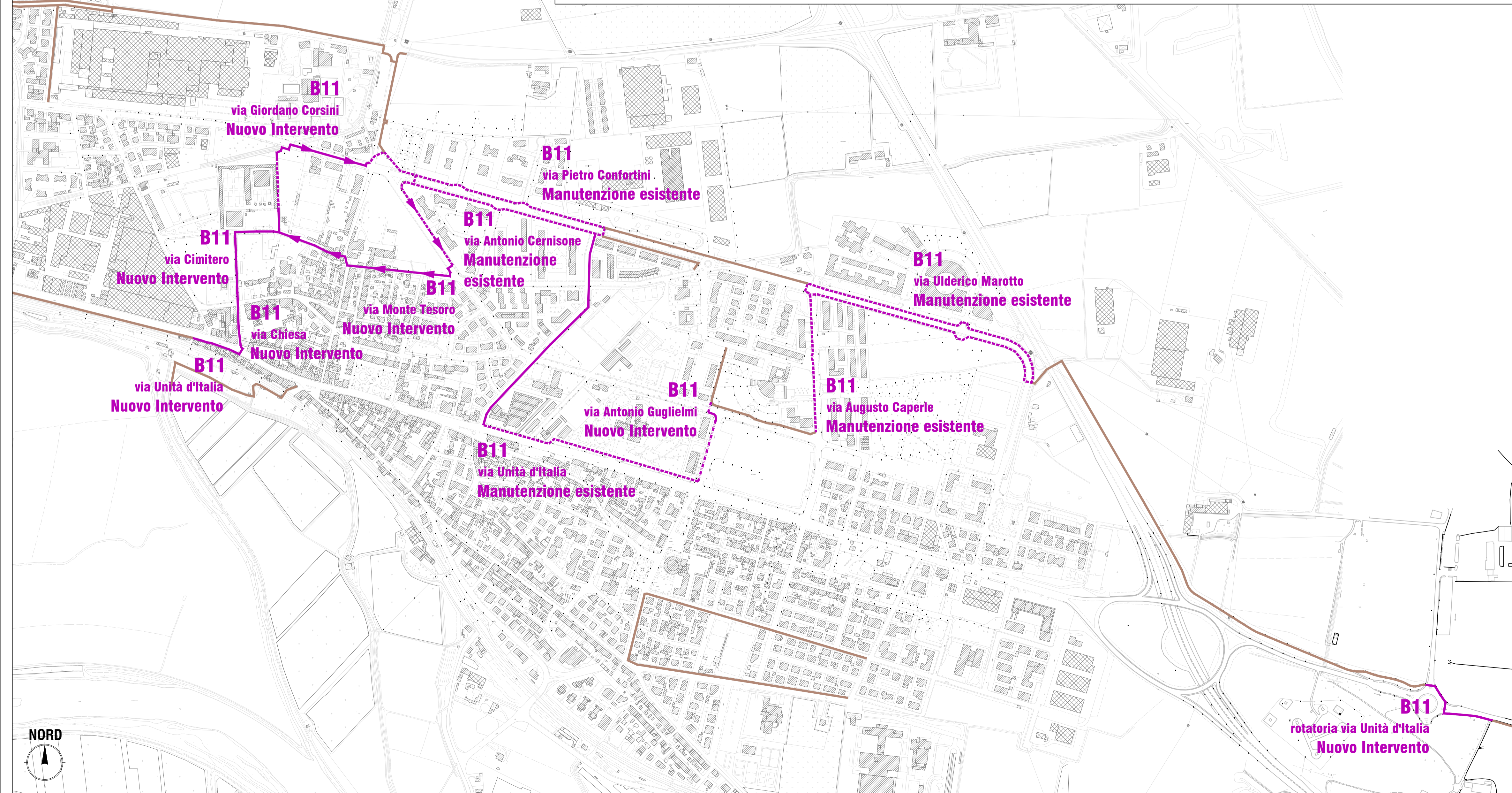
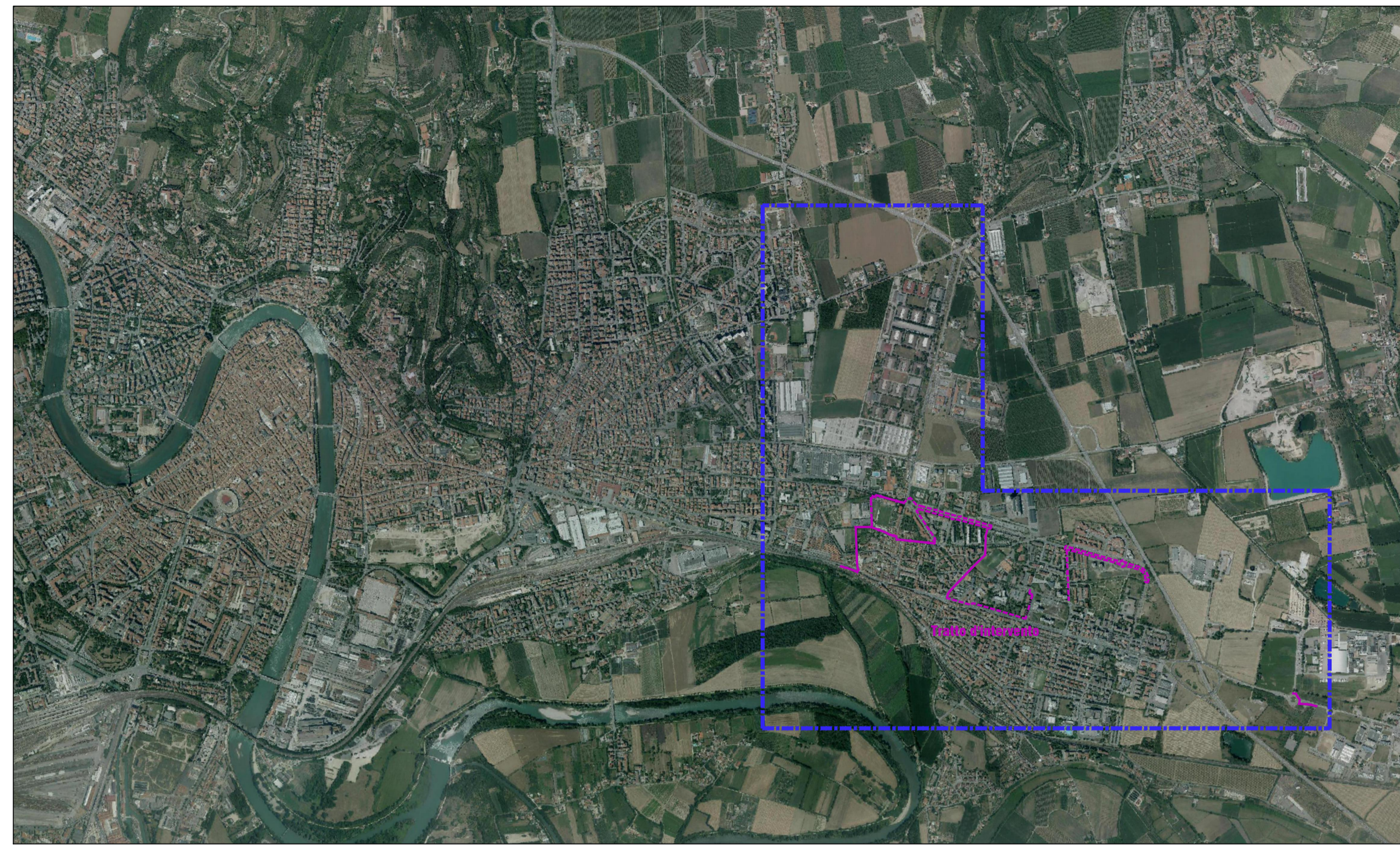
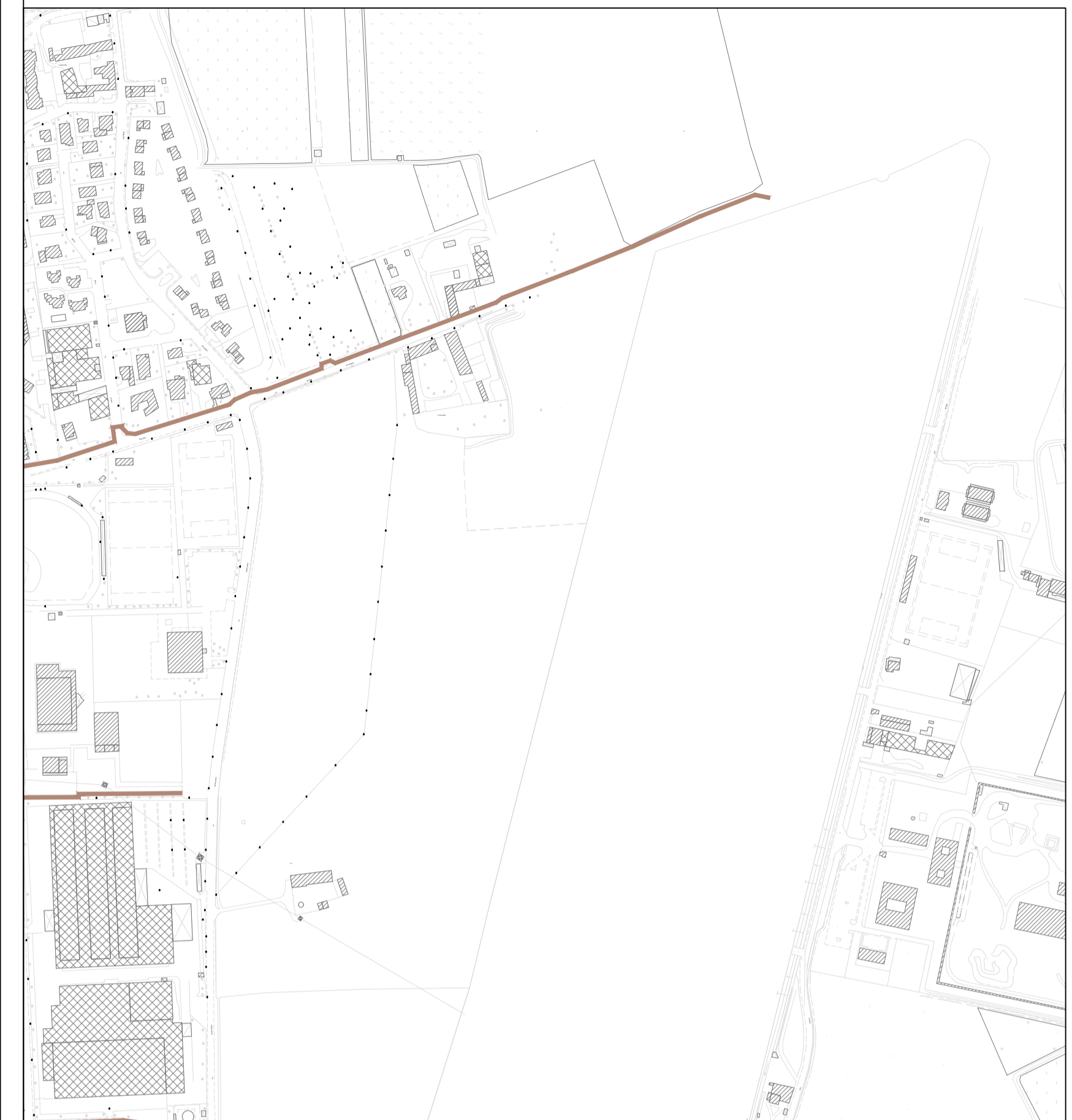
PERCORSI CICLABILI E
CICLOPEDONALI ESISTENTI

ITINERARI OGGETTO DI INTERVENTO

ITINERARIO B.11
NUOVO TRACCIATO DI PROGETTO

ITINERARIO B.11
INTERVENTI SU TRACCIATO ESISTENTE

ITINERARIO B.11
ALTERNATIVA DI TRACCIATO



Comune di Verona
Regione Veneto - Provincia di Verona



Realizzazione degli itinerari ciclabili
B11 "Via Marotto – Castelvecchio" lotto 1
CUP I31B23000490004

<p>Lotto di Progetto</p> <p>itinerario B11 lotto 1</p>	<p>Elaborato Rev 01</p>	<p>Livello di progettazione</p> <p>Progetto di Fattibilità Technica ed Economica P.F.T.E. D.lgs. 36/2023</p>
<p>Contenuto</p> <p>INQUADRAMENTO TERRITORIALE - TRACCIATO DI INTERVENTO</p>	<p>1.1</p>	<p>Progettista:</p> <p>MONTIERI MACCHI Arch. Valerio Montieri con Ing. Emma Macchi</p>
<p>Scala</p> <p>1:5000</p>	<p>Data</p> <p>Marzo 2025</p>	<p>Via Revere 10 20123 MILANO www.montierimacchi.it</p>

