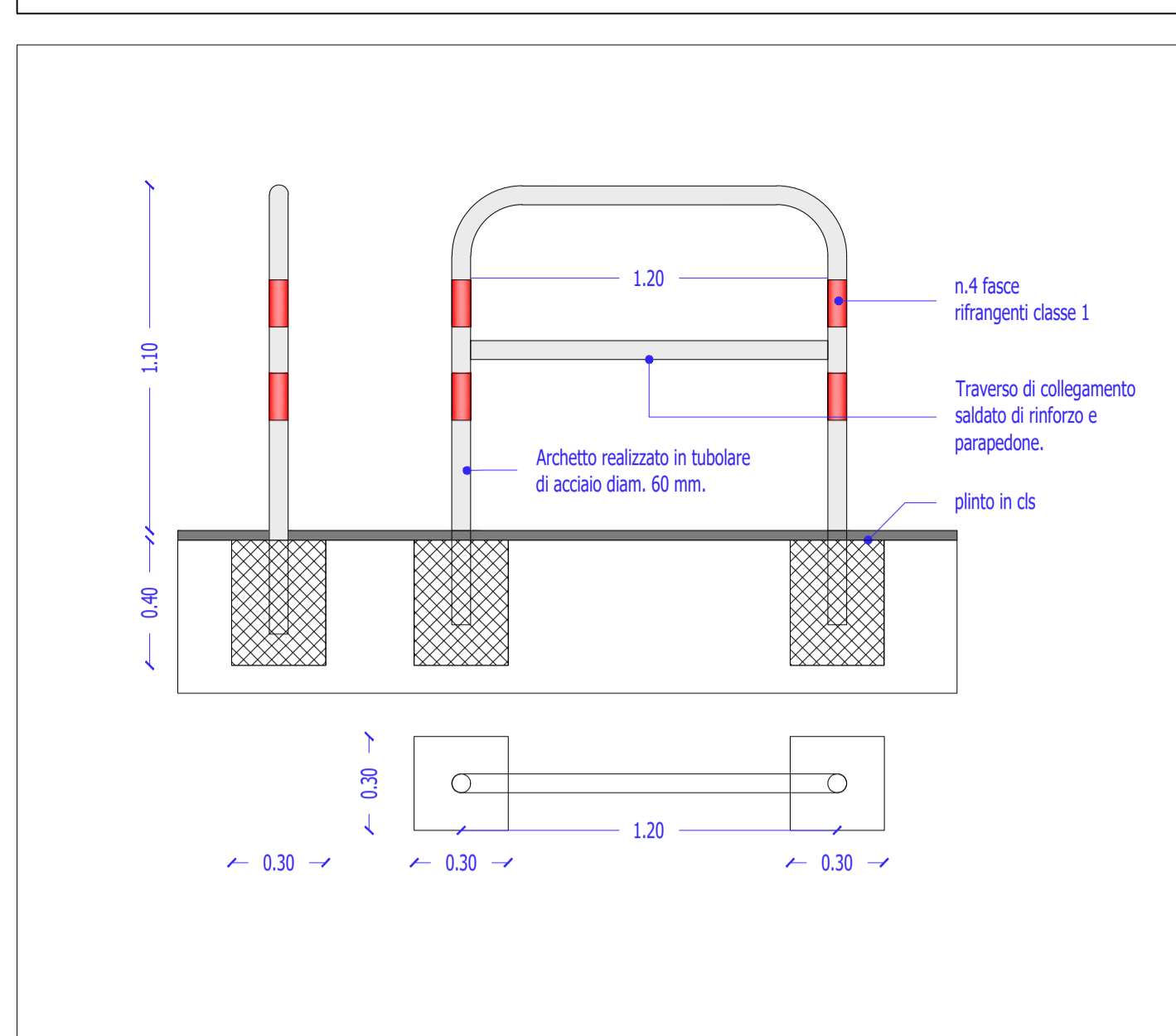


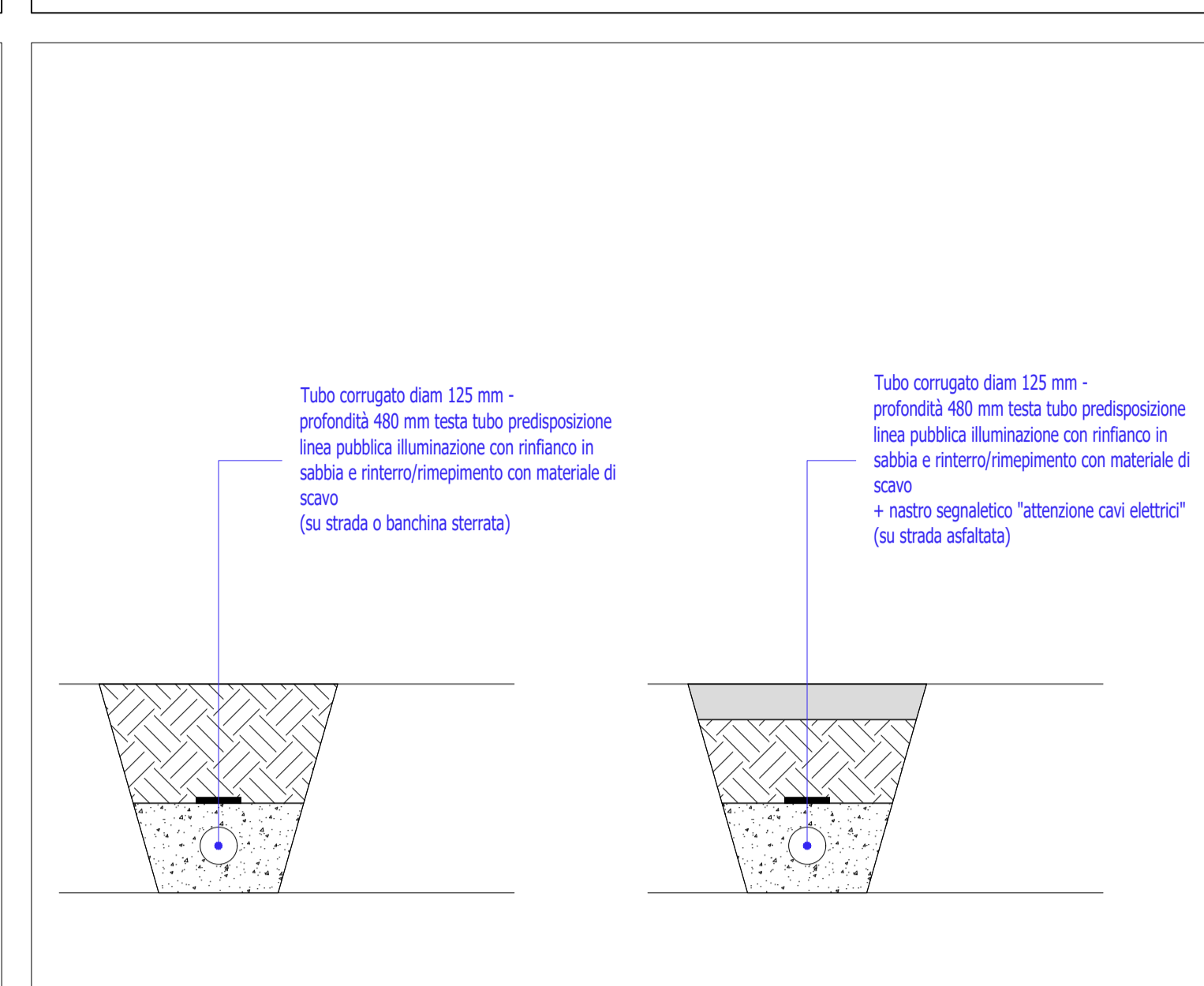
LEGENDA - PROGETTO

- LIMITE D'INTERVENTO**
- ITINERARIO B11
- SUPERFICI E FINITURE**
- TAPPETINO IN CONGLOMERATO BITUMINOSO RILEVATO IN MATERIALE ARIDO COMPATTATO
 - BANCHINA INERBITA DI RACCORDO
- ELEMENTI LINEARI**
- CORDOLO IN CLS - 12 X 25 CM
 - BINDERO IN CLS - 12 X 25 CM
 - DOBPIO CORDOLO IN CLS - SP 50
 - TERMINALI A TESTA TONDA
 - RECINZIONE RETE PALINE H 2.00 M
- ELEMENTI PUNTUALI**
- TRANSENNA PARAPEDONE
- SEGNALETICHE**
- PITTOGRAMMI
 - SEGNALETICHE ORIZZONTALI BIANCHE E GIALLE
 - PALINA SEGNALETICA VERTICALE
- RETI ILLUMINAZIONE / SEMAFORI**
- CAVIDOTTO ALIMENTAZIONE P.I., APL, SEMAFORI - POZZETTI 40X40
 - PLINTO IN CLS PER P.I. CICLABILE 60 x 60 x 50 CM
- ACQUE METEORICHE**
- RIMBOCCO CADITOIA ESISTENTE
 - NUOVO POZZETTO E GRIGLIA D-400

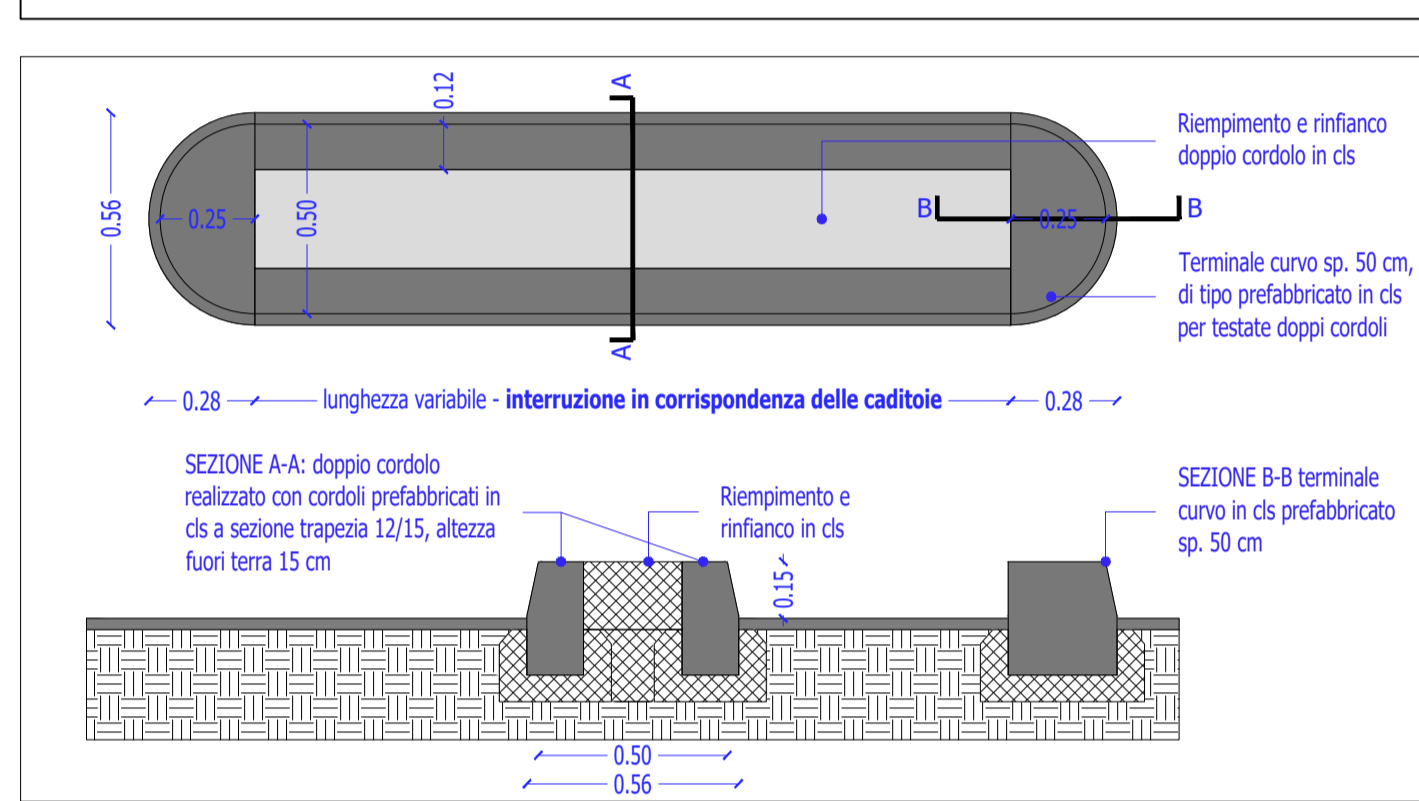
Dettaglio tipo - Archetto Parapedonale dissuasore - Dettaglio tipo - Scala 1:20



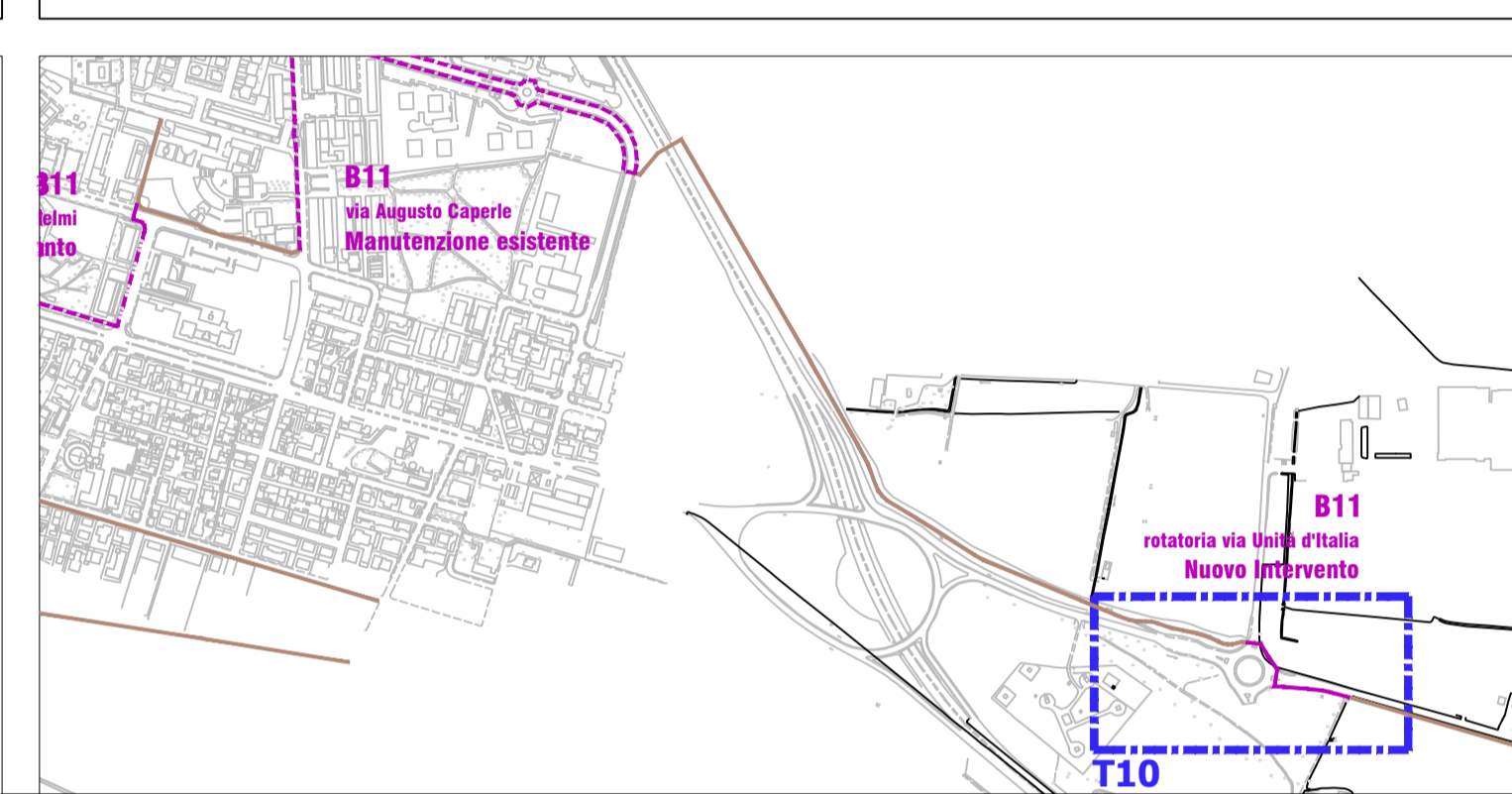
Dettaglio tipo - Posa tubo corrugato per P.I. - Scala 1:20



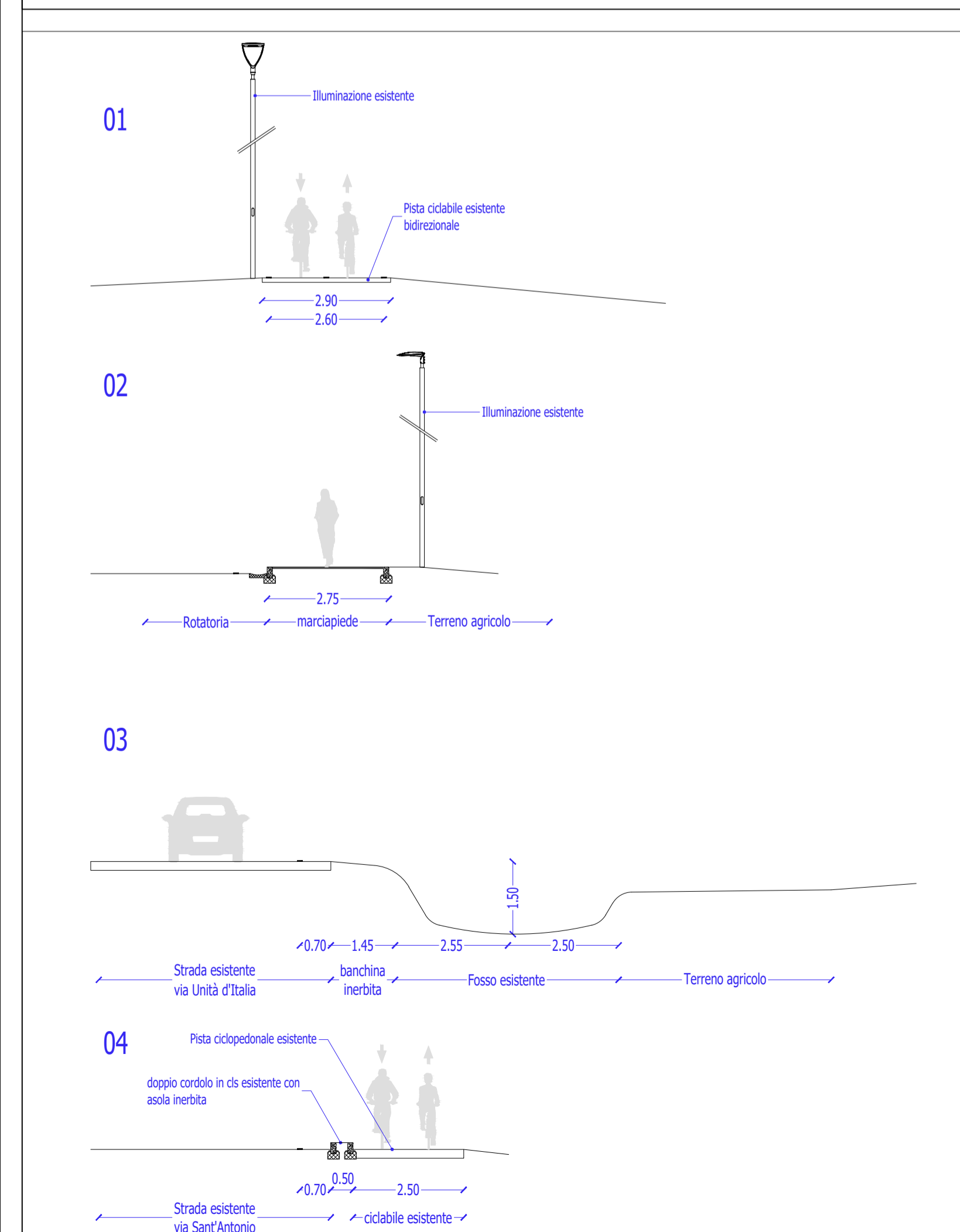
Dettaglio tipo - Doppio cordolo in prefabbricato in cls - Scala 1:20



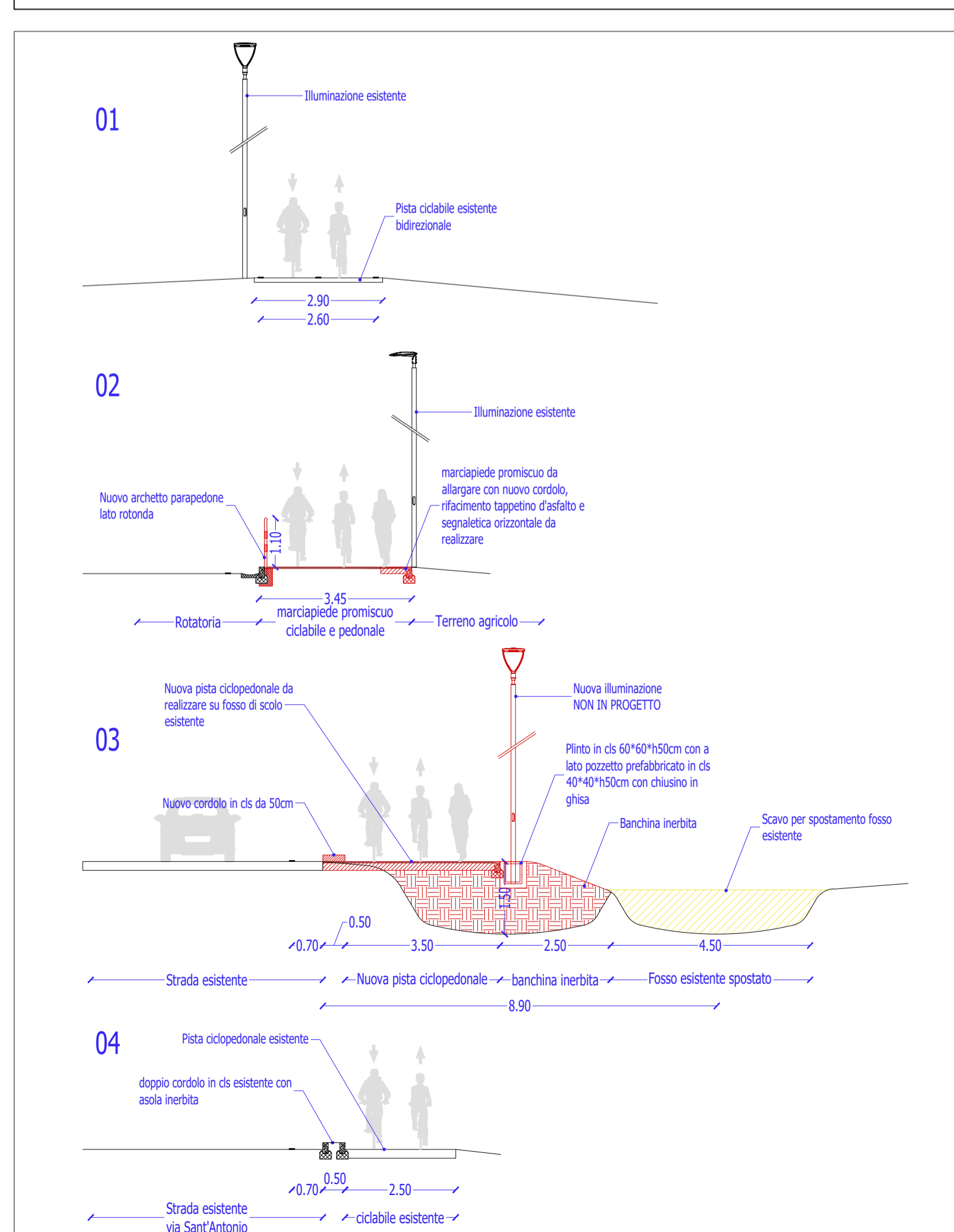
TRATTO B11 - Keyplan Verona - Scala 1:10000



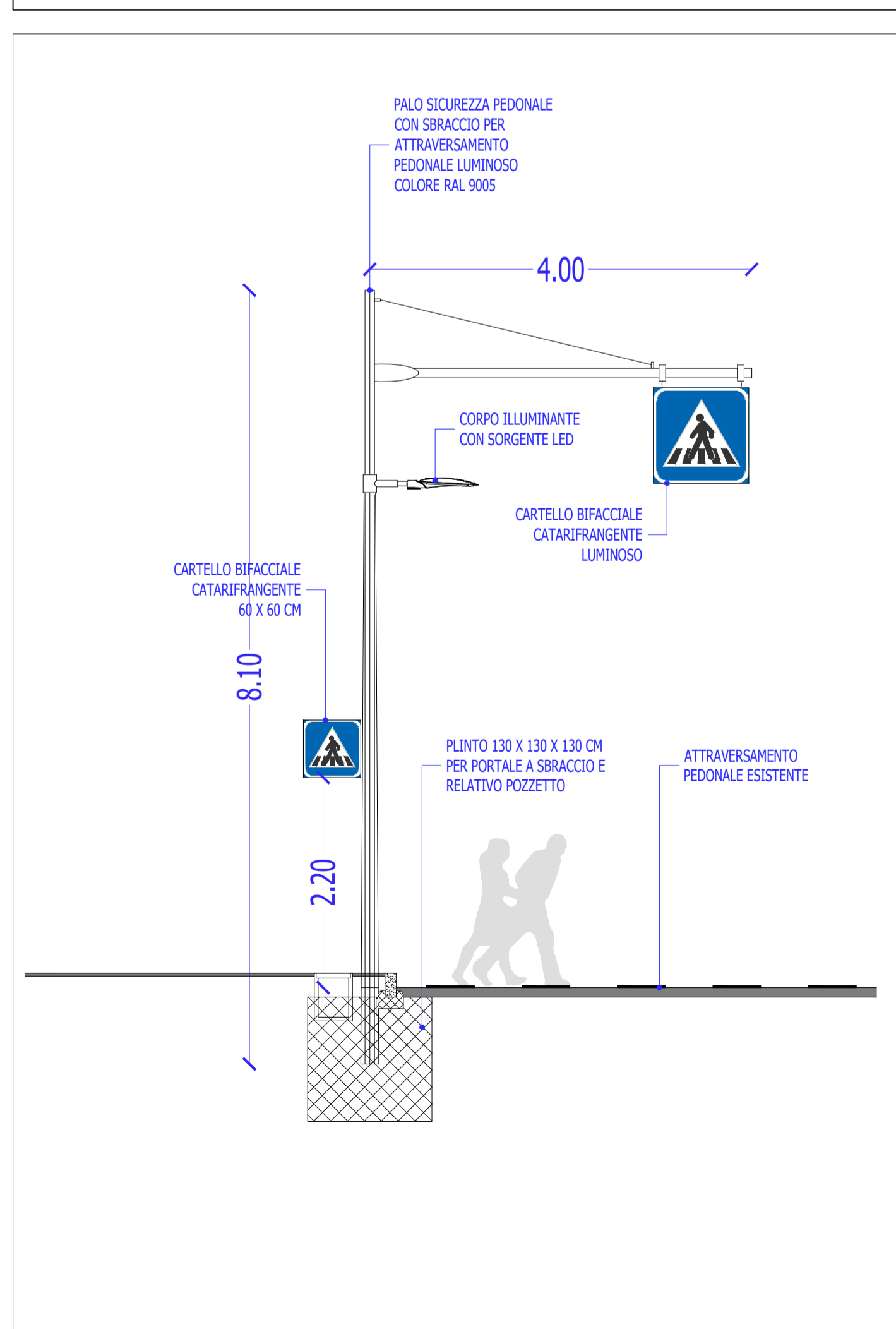
Sezioni stato di fatto - Rotatoria via Unità d'Italia - Scala 1:100



Sezioni di progetto - Rotatoria via Unità d'Italia - Scala 1:100



Dettaglio tipo - Attraversamento pedonale luminoso - Dettaglio tipo - Scala 1:50



Comune di Verona
Regione Veneto - Provincia di Verona

Realizzazione degli itinerari ciclabili

B11 "Via Marotto - Castelvecchio" lotto 1

CUP I31B23000490004

<p>Lotto di Progetto itinerario B11 Rotatoria via Unità d'Italia T10</p>	<p>Elaborato Rev 1</p>	<p>Livello di progettazione Progetto di Fattibilità Technica ed Economica P.F.T.E. D.lgs. 36/2023</p>
<p>Contenuto PLANIMETRIA DI PROGETTO</p>	<h1 style="font-size: 48px; margin: 0;">3.8</h1>	<p>Progettista: MONTIERI MACCHI Architettura, Urbanistica, Ingegneria</p>
<p>SEZIONI STATO DI FATTO E PROGETTO</p>	<p>Arch. Valerio Montieri con Ing. Emma Macchi</p>	<p>Via Revere 10 20123 MILANO www.montierimacchi.it</p>
<p>Scala 1:200 - 1:100 - 1:50 1:20</p>	<p>Data Marzo 2025</p>	