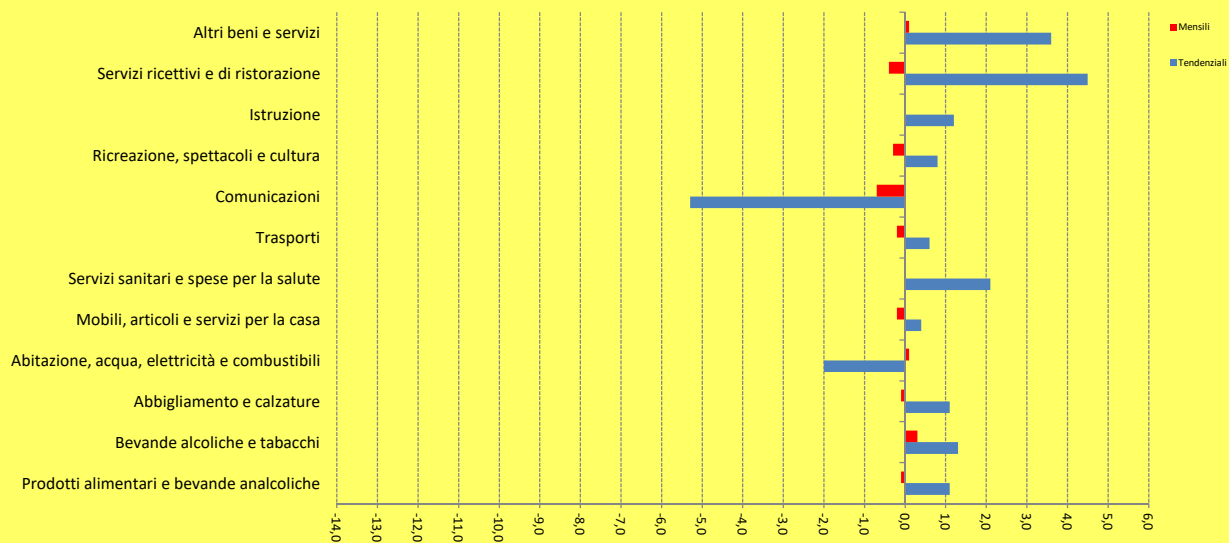


**PREZZI AL CONSUMO
DEL COMUNE DI VERONA**
Indice DEFINITIVO NOVEMBRE2025



**VARIAZIONE PERCENTUALE DELL' INDICE
PER L'INTERA COLLETTIVITA' DEL COMUNE DI VERONA**

Nella città di **Verona** l'Indice dei Prezzi al Consumo per l'Intera Collettività (NIC) ha avuto la seguente variazione

•	variazione % TENDENZIALE	1,3	sullo stesso mese anno precedente
•	variazione % MENSILE	-0,2	sul mese precedente

Una particolare segnalazione nelle divisioni:



Bevande alcoliche e tabacchi

che ha registrato la più alta variazione % mensile pari a
nel mese precedente la variazione % era stata di

0,3

-0,3



Comunicazioni

che ha registrato la più bassa variazione % mensile pari a
nel mese precedente la variazione % era stata di

-0,7

-0,7

Di seguito le variazioni % mensili e tendenziali, rilevate nel corrente mese dal Comune di Verona - Ufficio di Statistica.
Le Divisioni aggregano i gruppi di prodotto e le classi di prodotto e compongono l'insieme dei consumi considerati nel Paniere Istat.

Andamento per Divisioni di spesa:

Divisioni	Intera collettività (NIC)		
		Tendenziali	Mensili
1	Prodotti alimentari e bevande analcoliche	1,1	-0,1
2	Bevande alcoliche e tabacchi	1,3	0,3
3	Abbigliamento e calzature	1,1	-0,1
4	Abitazione, acqua, elettricità e combustibili	-2,0	0,1
5	Mobili, articoli e servizi per la casa	0,4	-0,2
6	Servizi sanitari e spese per la salute	2,1	0,0
7	Trasporti	0,6	-0,2
8	Comunicazioni	-5,3	-0,7
9	Ricreazione, spettacoli e cultura	0,8	-0,3
10	Istruzione	1,2	0,0
11	Servizi ricettivi e di ristorazione	4,5	-0,4
12	Altri beni e servizi	3,6	0,1
	Generale	1,3	-0,2

Diffusione indice definitivo ISTAT MESE DI

Dicembre

16 gennaio 2026

Responsabile Ufficio Statistica

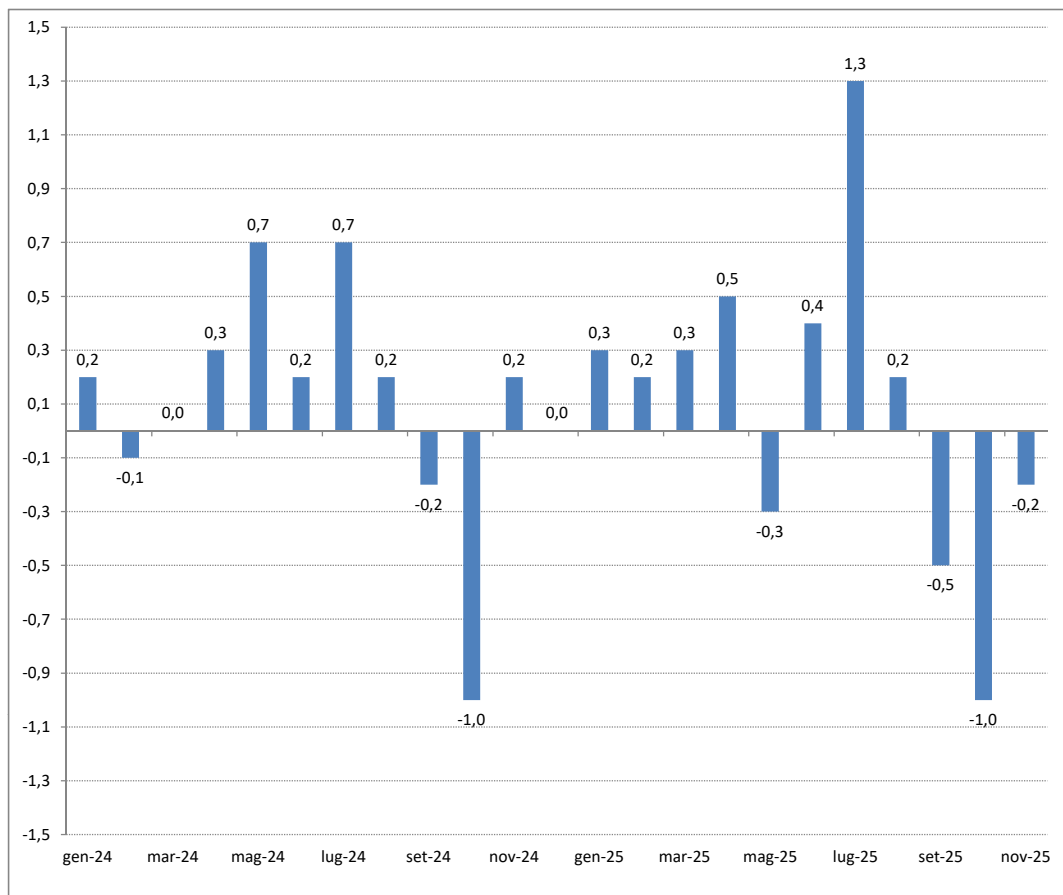
Per ulteriori informazioni è possibile collegarsi al sito:

<https://www.comune.verona.it/Argomenti/Speciali/Statistica>

Dott.ssa Elena Zenga

Prezzi al Consumo : INDICE MENSILE RISPETTO AL MESE PRECEDENTE

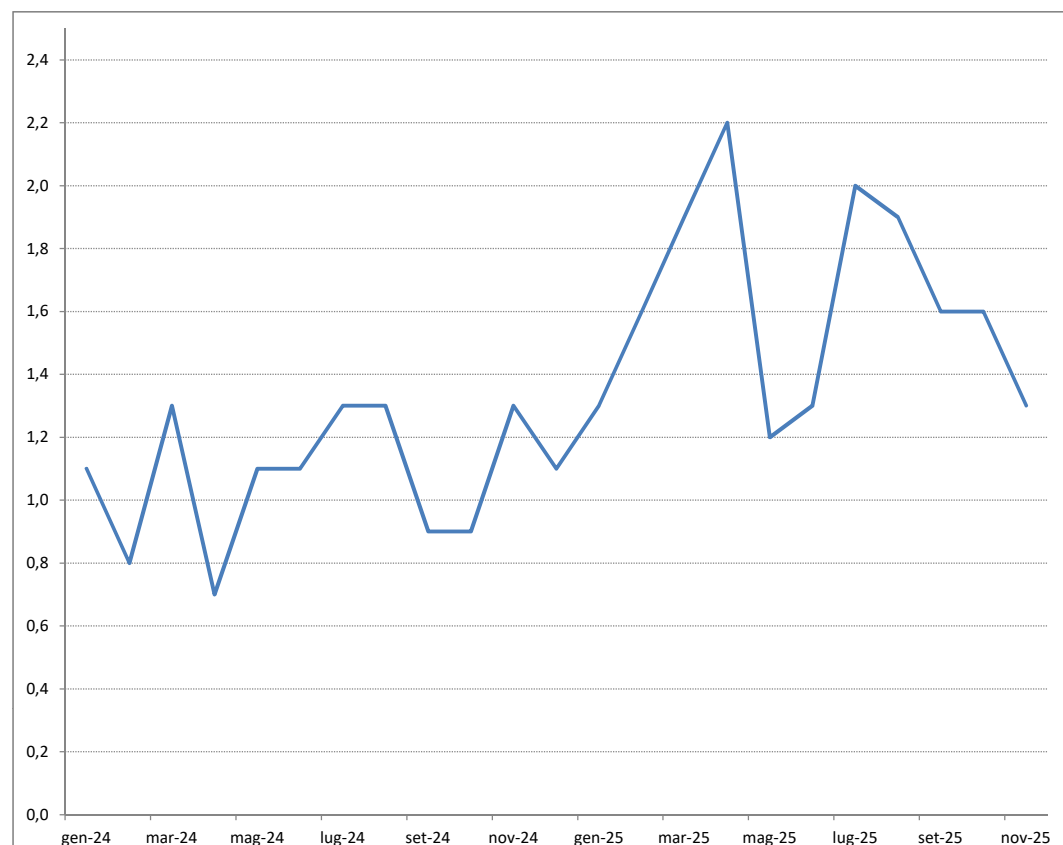
Variaz. % dell'Indice Generale Nazionale Prezzi al Consumo Intera Collettività (NIC): rapporto anno corrente con gli ultimi due anni



mese	Verona
gen-24	0,2
feb-24	-0,1
mar-24	0,0
apr-24	0,3
mag-24	0,7
giu-24	0,2
lug-24	0,7
ago-24	0,2
set-24	-0,2
ott-24	-1,0
nov-24	0,2
dic-24	0,0
gen-25	0,3
feb-25	0,2
mar-25	0,3
apr-25	0,5
mag-25	-0,3
giu-25	0,4
lug-25	1,3
ago-25	0,2
set-25	-0,5
ott-25	-1,0
nov-25	-0,2
dic-25	

Prezzi al Consumo : INDICE TENDENZIALE - RISPETTO ALLO STESO MESE DELL'ANNO PRECEDENTE

Variaz. % dell'Indice Generale Nazionale Prezzi al Consumo Intera Collettività (NIC): rapporto anno corrente con gli ultimi due anni



mese	Verona
gen-24	1,1
feb-24	0,8
mar-24	1,3
apr-24	0,7
mag-24	1,1
giu-24	1,1
lug-24	1,3
ago-24	1,3
set-24	0,9
ott-24	0,9
nov-24	1,3
dic-24	1,1
gen-25	1,3
feb-25	1,6
mar-25	1,9
apr-25	2,2
mag-25	1,2
giu-25	1,3
lug-25	2,0
ago-25	1,9
set-25	1,6
ott-25	1,6
nov-25	1,3
dic-25	

a.p. = variazione percentuale tendenziale rispetto allo stesso mese dell'anno precedente variazione percentuale congiunturale rispetto al mese precedente		m.p. = Imputazione	a.p.	m.p.
DIV. 1	Prodotti alimentari e bevande analcoliche		1,1	-0,1
Gruppo	Prodotti Alimentari		0,7	-0,1
Classe	Pane e cereali		0,7	0,3
Sottoclassi	Riso		-1,7	0,4
	Farina e altri cereali		-0,6	0,3
	Pane		0,5	0,9
	Altri prodotti di panetteria e pasticceria		2,4	-0,1
	Pizza e quiche		1,6	0,0
	Pasta secca, pasta fresca e preparati di pasta		-2,0	-0,1
	Cereali per colazione		0,4	0,2
	Altri prodotti a base di cereali		-1,6	3,3
Classe	Carni		4,9	0,5
Sottoclassi	Carne bovina		7,3	1,0
	Carne suina		6,5	0,4
	Pollame		4,6	1,2
	Altre carni		3,6	0,3
	Interiora o frattaglie		5,0	0,5
	Salumi		1,8	-0,1
	Altri preparati a base di carne		6,8	0,3
Classe	Pesci e prodotti ittici		5,7	0,2
Sottoclassi	Pesci freschi o refrigerati		13,5	0,4
	Pesci surgelati		3,1	-0,2
	Frutti di mare freschi o refrigerati		-0,3	-1,8
	Frutti di mare surgelati		0,8	-1,9
	Pesci e frutti di mare secchi, affumicati o salati		-2,6	-0,6
	Altri pesci e frutti di mare conservati o lavorati		-0,3	1,8
Classe	Latte, formaggi e uova		4,7	0,3
Sottoclassi	Latte intero		1,1	0,0
	Latte scremato		3,1	0,3
	Latte conservato		-0,8	-1,1
	Yogurt		2,2	1,0
	Formaggi e latticini		5,7	-0,3
	Altri prodotti a base di latte o simili		0,3	1,3
	Uova		10,3	2,7
Classe	Oli e grassi		-10,7	-0,5
Sottoclassi	Burro		1,3	-2,4
	Margarina e altri grassi vegetali		1,7	0,1
	Olio di oliva		-19,0	0,1
	Altri oli alimentari		2,4	0,8
Classe	Frutta		-0,3	-0,8
Sottoclassi	Frutta fresca o refrigerata		-1,2	-1,2
	Frutta secca, essiccata e noci		4,7	1,4
	Conserve di frutta e prodotti a base di frutta		2,6	-0,5

Classe	Vegetali		-9,1	-1,8
Sottoclassi	Vegetali freschi o refrigerati diversi dalle patate		-12,9	-2,8
	Vegetali surgelati		0,7	-0,1
	Vegetali secchi, altri vegetali trasformati o conservati		-1,5	0,2
	Patate		-6,3	-1,2
	Patatine fritte		-0,1	-0,4
Classe	Zucchero, confetture, miele, cioccolato e dolci		2,1	0,2
Sottoclassi	Zucchero		-4,6	0,2
	Confetture, marmellate e miele		-0,4	0,5
	Cioccolato		7,5	-1,0
	Confetteria		0,8	1,1
	Gelati		0,2	1,0
	Sostituti artificiali dello zucchero		1,6	2,2
Classe	Prodotti alimentari n.a.c.		0	0,2
Sottoclassi	Salse e condimenti		-3,0	0,5
	Sale, spezie ed erbe aromatiche		-0,6	-0,2
	Alimenti per bambini		-0,1	-0,7
	Piatti pronti		0,8	0,3
	Altri prodotti alimentari n.a.c.		0,3	0,3
Gruppo	Bevande analcoliche		6,1	0,2
Classe	Caffè, tè e cacao		17	1,1
Sottoclassi	Caffè		19,1	1,1
	Tè		0,3	0,4
	Cacao e cioccolato in polvere		23,6	0,6
Classe	Acque minerali, bevande analcoliche, succhi di frutta e verdura		-0,2	-0,4
Sottoclassi	Acque minerali		-1,1	-0,6
	Bevande analcoliche		1,7	0,2
	Succhi di frutta e verdura		-0,9	-0,6

DIV. 2	Bevande alcoliche e tabacchi		1,3	0,3
Gruppo	Bevande alcoliche		-1,7	0,6
Classe	Alcolici		-1,2	-0,2
Sottoclassi	Alcolici e liquori		-1,2	-0,5
	Aperitivi alcolici		-1,1	1,0
Classe	Vini		-1,6	1,3
Sottoclassi	Vini da uve		-1,7	1,4
	Vini liquorosi		0,5	0,5
Classe	Birre		-2,2	-0,3
Sottoclassi	Birre lager		-2,2	-0,2
	Birre a basso contenuto di alcol e non alcoliche		-0,3	0,7
Gruppo	Tabacchi		3,2	0
Classe	Tabacchi		3,2	0
Sottoclassi	Sigarette		3,9	0,0
	Sigari e sigaretti		1,6	0,0
	Altri tabacchi		1,4	0,0

DIV. 3	Abbigliamento e calzature		1,1	-0,1
Gruppo	Abbigliamento		1,3	-0,1
Classe	Indumenti		1,2	-0,1
Sottoclassi	Indumenti per uomo		1,8	0,0
	Indumenti per donna		0,9	-0,2
	Indumenti per neonati (0-2 anni) e bambini (3-13 anni)		1,1	0,0
Classe	Altri articoli d'abbigliamento e accessori per l'abbigliamento		0,8	0
Sottoclassi	Altri articoli d'abbigliamento		0,8	0,0
Classe	Servizi di lavanderia, riparazione e noleggio abiti		5,4	0
Sottoclassi	Servizi di lavanderia abiti		6,8	0,0
	Riparazione e noleggio abiti		0,0	0,0
Gruppo	Calzature		-0,1	0,1
Classe	Scarpe ed altre calzature		-0,2	0
Sottoclassi	Calzature per uomo		-0,5	0,0
	Calzature per donna		-0,5	0,0
	Calzature per neonati e per bambini		1,3	0,0
Classe	Riparazione e noleggio calzature		3,8	2,2
Sottoclassi	Riparazione calzature		3,8	2,2

DIV. 4	Abitazione, acqua, elettricità e combustibili		-2,0	0,1
Gruppo	Affitti reali per abitazione		5,5	1,2
Classe	Affitti reali per l'abitazione principale		5,5	1,2
Sottoclassi	Affitti reali per l'abitazione principale		5,5	1,2
Gruppo	Riparazione e manutenzione della casa		1,9	0
Classe	Prodotti per la riparazione e la manutenzione della casa		2,6	0
Sottoclassi	Prodotti per la riparazione e la manutenzione della casa		2,6	0,0
Classe	Servizi per la riparazione e manutenzione della casa		1,8	0
Sottoclassi	Servizi di idraulici		0,0	0,0
	Servizi di elettricisti		1,7	0,0
	Servizi per la manutenzione del sistema di riscaldamento		0,3	0,0
	Servizi di pittori		3,9	0,0
	Servizi di carpentieri		3,9	0,0
Gruppo	Fornitura acqua e servizi vari connessi all'abitazione		1,1	-0,1
Classe	Fornitura acqua		0	0
Sottoclassi	Fornitura acqua		0,0	0,0
Classe	Raccolta rifiuti		2,8	0
Sottoclassi	Raccolta rifiuti		2,8	0,0
Classe	Raccolta acque di scarico		0	0
Sottoclassi	Raccolta acque di scarico		0,0	0,0
Classe	Altri servizi per l'abitazione n.a.c.		1,2	-0,2
Sottoclassi	Spese condominiali		1,2	-0,2
Gruppo	Energia elettrica, gas e altri combustibili		-7,1	-0,3
Classe	Energia elettrica		-4,3	0,3
Sottoclassi	Energia elettrica		-4,3	0,3
Classe	Gas		-11,6	-1,7

Sottoclassi	Gas di città e gas naturale		-11,6	-1,7
Classe	Gasolio per riscaldamento		0,8	4,7
Sottoclassi	Gasolio per riscaldamento		0,8	4,7
Classe	Combustibili solidi		7,2	3,7
Sottoclassi	Altri combustibili solidi		7,2	3,7

DIV. 5	Mobili, articoli e servizi per la casa		0,4	-0,2
Gruppo	Mobili e arredi, tappeti e altri rivestimenti per pavimenti		2,3	-0,4
Classe	Mobili e arredi		2,4	-0,3
Sottoclassi	Mobili per interni		3,0	-0,2
	Mobili da giardino		-4,5	-3,5
	Articoli per l'illuminazione		0,3	0,0
	Altri mobili e arredi		2,6	0,0
Classe	Tappeti e altri rivestimenti per pavimenti		0	0
Sottoclassi	Tappeti e moquette		0,0	0,0
Classe	Riparazione di mobili, arredi e rivestimenti per pavimenti		1,2	0
Sottoclassi	Riparazione di mobili, arredi e rivestimenti per pavimenti		1,2	0,0
Gruppo	Articoli tessili per la casa		0,8	0
Classe	Articoli tessili per la casa		0,8	0
Sottoclassi	Tessuti per arredamento e tendaggi		3,0	0,0
	Biancheria da letto		-1,9	0,0
	Biancheria da tavola e da bagno		0,0	0,0
Gruppo	Elettrodomestici e apparecchi per la casa		-3,2	-0,9
Classe	Grandi apparecchi domestici elettrici e non		-3,1	-1,5
Sottoclassi	Frigoriferi, freezer e frigo freezer		-1,7	-0,3
	Lavatrici, asciugatrici e lavastoviglie		-2,4	-0,5
	Apparecchi per cottura cibi		-2,5	-1,8
	Apparecchi per riscaldamento e condizionatori d'aria		-5,2	-4,9
	Apparecchi per la pulizia della casa		-3,2	3,0
Classe	Piccoli elettrodomestici		-3,6	0,3
Sottoclassi	Apparecchi per la lavorazione degli alimenti		-4,1	-0,2
	Macchine da caffè, bollitori per tè e apparecchi simili		-0,9	-0,4
	Ferri da stiro		-1,2	-0,4
	Altri piccoli elettrodomestici		-5,5	1,8
Classe	Riparazione di apparecchi per la casa		0	0
Sottoclassi	Riparazione di apparecchi per la casa		0,0	0,0
Gruppo	Cristalleria, stoviglie e utensili domestici		0,8	0
Classe	Cristalleria, stoviglie e utensili domestici		0,8	0
Sottoclassi	Cristalleria, stoviglie, ceramiche e porcellane		0,5	0,0
	Coltelleria, posateria e argenteria		-0,5	0,0
	Utensili da cucina non elettrici e articoli domestici non elettrici		1,1	0,0
Gruppo	Utensili e attrezzature per la casa e il giardino		0,4	0
Classe	Grandi utensili ed attrezzature per la casa ed il giardino		1,3	0
Sottoclassi	Utensili ed attrezzature a motore per la casa ed il giardino		1,3	0,0
Classe	Piccoli utensili ed accessori vari		0,4	0
Sottoclassi	Piccoli utensili		0,4	0,0

	Accessori vari		0,4	0,0
Gruppo	Beni e servizi per la manutenzione ordinaria della casa		-0,9	0
Classe	Beni non durevoli per la casa		-2,9	0
Sottoclassi	Prodotti per la pulizia e la manutenzione della casa		-3,5	0,1
	Altri articoli non durevoli per la casa		-2,0	-0,2
Classe	Servizi per la pulizia e la manutenzione della casa		0,5	0
Sottoclassi	Servizi domestici di personale retribuito		0,4	0,0
	Servizi di lavanderia per articoli tessili della casa e pulizia tappeti		1,4	0,0

DIV. 6	Servizi sanitari e spese per la salute		2,1	0,0
Gruppo	Medicinali, prodotti farmaceutici, attrezzature e apparecchiature medicali		1,2	0
Classe	Prodotti farmaceutici		1,4	0
Sottoclassi	Prodotti farmaceutici		1,4	0,0
Classe	Altri prodotti medicali		0,8	-0,7
Sottoclassi	Test diagnostici fai da te e dispositivi meccanici di contraccezione		1,9	1,0
	Altri prodotti medicali n.a.c.		0,7	-0,9
Classe	Attrezzature ed apparecchi terapeutici		0,3	0,4
Sottoclassi	Occhiali e lenti a contatto correttivi		-1,5	0,0
	Apparecchi acustici		0,0	0,0
	Altre attrezzature ed apparecchi terapeutici		5,2	1,6
Gruppo	Servizi ambulatoriali		2,9	0
Classe	Servizi medici		3,2	0
Sottoclassi	Servizi medici specialistici		3,2	0,0
Classe	Servizi dentistici		1,3	0
Sottoclassi	Servizi dentistici		1,3	0,0
Classe	Servizi paramedici		4,2	0
Sottoclassi	Servizi di laboratori di analisi mediche e di centri per esami radiografici		4,3	0,0
	Bagni termali, terapia con ginnastica correttiva, i servizi di ambulanza e noleggio di attrezzature terapeutiche		0,0	0,0
	Altri servizi paramedici		4,7	0,0
Gruppo	Servizi ospedalieri		0	0
Classe	Servizi ospedalieri		0	0
Sottoclassi	Servizi ospedalieri		0,0	0,0

DIV. 7	Trasporti		0,6	-0,2
Gruppo	Acquisto mezzi di trasporto		-0,3	0
Classe	Automobili		-0,3	0
Sottoclassi	Automobili nuove		0,7	0,1
	Automobili usate		-3,0	-0,4
Classe	Motocicli e ciclomotori		0,5	0,1
Sottoclassi	Motocicli e ciclomotori		0,5	0,1
Classe	Biciclette e monopattini		-0,9	-0,2
Sottoclassi	Biciclette e monopattini		-0,9	-0,2
Gruppo	Spese di esercizio mezzi di trasporto		1,8	0,6

Classe	Pezzi di ricambio e accessori per mezzi di trasporto privati		3,8	0,6
Sottoclassi	Pneumatici		4,1	0,6
	Pezzi di ricambio per mezzi di trasporto privati		2,8	0,3
Classe	Carburanti e lubrificanti per mezzi di trasporto privati		-0,6	1,6
Sottoclassi	Gasolio per mezzi di trasporto		1,6	2,6
	Benzina		-2,3	0,8
	Altri carburanti		-3,1	-0,4
	Lubrificanti		-0,8	0,0
Classe	Manutenzione e riparazione mezzi di trasporto privati		4,7	0,4
Sottoclassi	Manutenzione e riparazione mezzi di trasporto privati		4,7	0,4
Classe	Altri servizi relativi ai mezzi di trasporto privati		2,4	-2,2
Sottoclassi	Affitto garage, posti auto e noleggio mezzi di trasporto		8,9	-13,2
	Pedaggi e parchimetri		2,0	-0,5
	Autoscuole e revisione auto		0,4	0,0
Gruppo	Servizi di trasporto		-2,6	-5,2
Classe	Trasporto passeggeri su rotaia		-0,2	0
Sottoclassi	Trasporto ferroviario passeggeri		-0,2	0,0
Classe	Trasporto passeggeri su strada		0,1	0
Sottoclassi	Trasporto passeggeri su autobus e pullman		0,1	0,0
	Trasporto passeggeri su taxi		0,0	0,0
Classe	Trasporto aereo passeggeri		-7,9	-13,7
Sottoclassi	Voli nazionali		-1,4	-9,5
	Voli internazionali		-9,6	-14,8
Classe	Trasporto marittimo e per vie d'acqua interne		1,5	-1,5
Sottoclassi	Trasporto marittimo		1,6	-1,7
	Trasporto per vie d'acqua interne		0,2	0,0
Classe	Trasporto multimodale passeggeri		1,2	0
Sottoclassi	Trasporto multimodale passeggeri		1,2	0,0
Classe	Acquisto di altri servizi di trasporto		6	0
Sottoclassi	Servizi di trasloco e immagazzinaggio		6,0	0,0

DIV. 8	Comunicazioni		-5,3	-0,7
Gruppo	Servizi postali		5,1	0
Classe	Servizi postali		5,1	0
Sottoclassi	Servizi di movimentazione lettere		3,9	0,0
	Altri servizi postali		5,3	0,0
Gruppo	Apparecchi telefonici e telefax		-12,6	-2,1
Classe	Apparecchi telefonici e telefax		-12,6	-2,1
Sottoclassi	Apparecchi per la telefonia fissa e telefax		-1,9	-2,6
	Apparecchi per la telefonia mobile		-12,8	-1,8
	Riparazione di apparecchiature telefoniche o telefax		0,0	0,0
Gruppo	Servizi di telefonia e telefax		-1,1	-0,2
Classe	Servizi di telefonia e telefax		-1,1	-0,2
Sottoclassi	Servizi di telefonia fissa		0,0	0,0
	Servizi di telefonia mobile		-3,1	-0,5
	Connessione internet ed altri servizi		0,4	0,0

	Servizi di telecomunicazione bundle		1,8	0,0
--	-------------------------------------	--	-----	-----

DIV. 9	Ricreazione, spettacoli e cultura		0,8	-0,3
Gruppo	Apparecchi audiovisivi, fotografici e informatici		-5	-1,3
Classe	Apparecchi di ricezione, registrazione e riproduzione di suoni e immagini		-5	-0,3
Sottoclassi	Apparecchi per la ricezione, registrazione e riproduzione di suoni		-4,8	1,3
	Apparecchi per la ricezione, registrazione e riproduzione di immagini e suoni		-6,5	-0,7
	Altri apparecchi per la ricezione, registrazione e riproduzione di suoni e immagini		1,6	1,7
Classe	Apparecchi fotografici e cinematografici e strumenti ottici		-1,9	-4,7
Sottoclassi	Macchine fotografiche e videocamere		-1,9	-4,7
Classe	Apparecchi per il trattamento dell'informazione		-6,3	-2,3
Sottoclassi	Apparecchi per il trattamento dell'informazione		-8,7	-2,4
	Accessori per apparecchi per il trattamento dell'informazione		-0,9	-2,6
Classe	Supporti di registrazione		0,6	-0,2
Sottoclassi	Supporti con registrazioni di suoni, immagini e video		0,0	-2,8
	Altri supporti per la registrazione		2,1	2,1
Gruppo	Altri beni durevoli per ricreazione e cultura		1,7	0
Classe	Beni durevoli per ricreazione all'aperto		1,2	0
Sottoclassi	Autocaravan, caravan e rimorchi		1,2	0,0
	Imbarcazioni, motori fuoribordo ed equipaggiamento per imbarcazioni		1,6	0,0
Classe	Strumenti musicali e beni durevoli per ricreazione al coperto		5,1	0
Sottoclassi	Strumenti musicali		5,1	0,0
Gruppo	Altri articoli e attrezzature per attività ricreative, giardinaggio e animali		0	0
Classe	Giochi, giocattoli e hobby		0,1	-0,2
Sottoclassi	Giochi e hobby		0,5	-1,2
	Giocattoli		0,0	0,0
Classe	Articoli sportivi, per campeggio e attività ricreative all'aperto		0,1	0,4
Sottoclassi	Articoli sportivi		0,1	0,4
Classe	Articoli per giardinaggio, piante e fiori		1,3	0
Sottoclassi	Articoli per giardinaggio		3,6	0,0
	Piante e fiori		0,6	0,0
Classe	Animali domestici e relativi prodotti		-1,4	0,1
Sottoclassi	Prodotti per animali domestici		-1,4	0,1
Classe	Servizi veterinari e altri servizi per animali domestici		1,7	0
Sottoclassi	Servizi veterinari e altri servizi per animali domestici		1,7	0,0
Gruppo	Servizi ricreativi e culturali		1,4	0,1
Classe	Servizi ricreativi e sportivi		5	0,4
Sottoclassi	Servizi ricreativi e sportivi - fruizione come spettatore		21,4	3,7
	Servizi ricreativi e sportivi - fruizione come praticante		3,8	0,1
Classe	Servizi culturali		1,6	0,2
Sottoclassi	Cinema, teatri e concerti		1,7	0,0
	Musei, parchi e giardini		0,1	0,0
	Abbonamenti ai servizi radio e tv		1,8	0,3
	Servizi per la fotografia		1,4	0,0
	Altri servizi culturali		2,4	0,0
Classe	Giochi, lotterie e scommesse		0	0

Sottoclassi	Giochi, lotterie e scommesse		0,0	0,0
Gruppo	Giornali, libri e articoli di cartoleria		3,4	-1,3
Classe	Libri		0	-4,3
Sottoclassi	Narrativa		-3,1	-9,0
	Libri scolastici		2,4	0,0
	Altri libri non scolastici diversi da quelli di narrativa		-2,3	-7,7
	Servizi di rilegatura e E-book download		10,9	6,1
Classe	Giornali e periodici		2,7	-0,2
Sottoclassi	Giornali		2,9	-0,6
	Riviste e periodici		2,5	0,6
Classe	Articoli di cartoleria e materiale da disegno		6,5	0,2
Sottoclassi	Articoli di cartoleria		0,6	1,6
	Altri articoli di cancelleria e materiale da disegno		9,2	-0,5
Gruppo	Pacchetti vacanza		6,5	0
Classe	Pacchetti vacanza		6,5	0
Sottoclassi	Pacchetti vacanza nazionali		9,3	0,0
	Pacchetti vacanza internazionali		2,2	0,0

DIV. 10	Istruzione		1,2	0,0
Gruppo	Scuola dell'infanzia ed istruzione primaria		2,6	0
Classe	Scuola dell'infanzia ed istruzione primaria		2,6	0
Sottoclassi	Scuola dell'infanzia (ISCED 0)		2,6	0,0
	Istruzione primaria (ISCED 1)		2,7	0,0
Gruppo	Istruzione secondaria		-4,4	0
Classe	Istruzione secondaria		-4,4	0
Sottoclassi	Istruzione secondaria superiore (ISCED 3)		-4,4	0,0
Gruppo	Istruzione universitaria		1,2	0
Classe	Istruzione universitaria		1,2	0
Sottoclassi	Istruzione universitaria, escluso dottorato di ricerca (ISCED 5)		1,2	0,0
Gruppo	Corsi d'istruzione e formazione non definibili per livello		3,3	0
Classe	Corsi d'istruzione e formazione non definibili per livello		3,3	0
Sottoclassi	Corsi d'istruzione e formazione non definibili per livello		3,3	0,0

DIV. 11	Servizi ricettivi e di ristorazione		4,5	-0,4
Gruppo	Servizi di ristorazione		4,2	0,1
Classe	Ristoranti, bar e simili		4,3	0
Sottoclassi	Ristoranti, pizzerie, bar e simili		4,5	0,0
	Fast food e servizi di ristorazione take away		3,5	0,2
Classe	Mense		2,2	2,2
Sottoclassi	Mense		2,2	2,2
Gruppo	Servizi di alloggio		4,9	-1,6
Classe	Servizi di alloggio		4,9	-1,6
Sottoclassi	Alberghi, motel, pensioni e simili		3,3	-3,6
	Villaggi vacanze, campeggi, ostelli della gioventù e simili		6,0	-2,0
	Servizi di alloggio in altre strutture		23,5	23,5

DIV. 12	Altri beni e servizi		3,6	0,1
Gruppo	Beni e servizi per la cura della persona		1,5	0,1
Classe	Servizi di parrucchiere e trattamenti di bellezza		2	0
Sottoclassi	Servizi di parrucchiere per uomo e bambino		2,7	0,0
	Servizi di parrucchiere per donna		1,9	0,0
	Trattamenti di bellezza		1,7	0,0
Classe	Apparecchi elettrici per la cura della persona		2,2	-3,1
Sottoclassi	Apparecchi elettrici per la cura della persona		2,2	-3,1
Classe	Altri apparecchi non elettrici, articoli e prodotti per la cura della persona		0,9	0,3
Sottoclassi	Apparecchi non elettrici		2,0	1,1
	Articoli per l'igiene personale e il benessere, prodotti di bellezza		0,8	0,3
Gruppo	Effetti personali n.a.c.		11	0
Classe	Gioielleria ed orologeria		27,8	0
Sottoclassi	Gioielleria		41,3	0,0
	Orologeria		0,0	0,0
Classe	Altri effetti personali		0	0
Sottoclassi	Articoli da viaggio		-0,4	0,0
	Articoli per bambini		-0,6	0,0
	Altri effetti personali n.a.c.		0,5	0,0
Gruppo	Assistenza sociale		2,6	0
Classe	Assistenza sociale		2,6	0
Sottoclassi	Servizi per bambini		4,0	0,0
	Case di cura per anziani e residenze per persone disabili		2,7	0,2
	Servizi di assistenza a domicilio		0,9	0,0
Gruppo	Assicurazioni		3,4	0,4
Classe	Servizi assicurativi connessi all'abitazione		-3,3	0
Sottoclassi	Servizi assicurativi connessi all'abitazione		-3,3	0,0
Classe	Servizi assicurativi connessi alla salute		0	0
Sottoclassi	Servizi assicurativi privati connessi alla salute		0,0	0,0
Classe	Assicurazioni sui mezzi di trasporto		3,9	0,5
Sottoclassi	Assicurazioni sui mezzi di trasporto		3,9	0,5
Gruppo	Servizi finanziari n.a.c.		6,7	0,1
Classe	Altri servizi finanziari n.a.c.		6,7	0,1
Sottoclassi	Spese bancarie e finanziarie		6,7	0,1
Gruppo	Altri servizi n.a.c.		1,2	0
Classe	Altri servizi n.a.c.		1,2	0
Sottoclassi	Tariffe amministrative		0,0	0,0
	Servizi legali e contabili		4,0	0,0
	Servizi funebri		2,4	0,0
	Altre tariffe e servizi		-4,7	0,0