



GLI ULTIMI TRE ANNI A CONFRONTO

# TEMPO PER LE FAMIGLIE

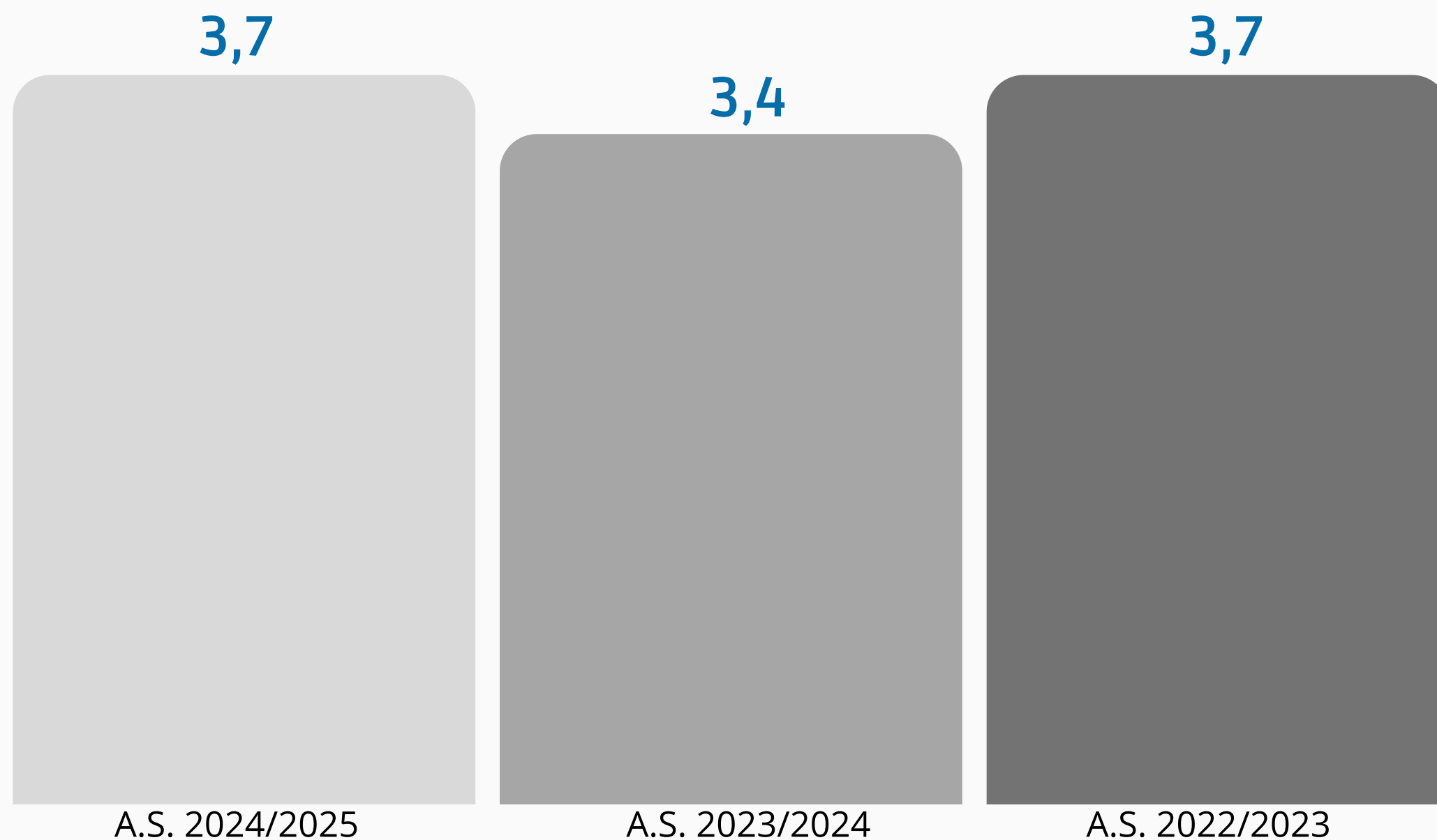
CUSTOMER  
SATISFACTION



## Scala 1-4

- 1 per niente soddisfatto
- 2 poco soddisfatto
- 3 abbastanza soddisfatto
- 4 molto soddisfatto

Tempo per la famiglia

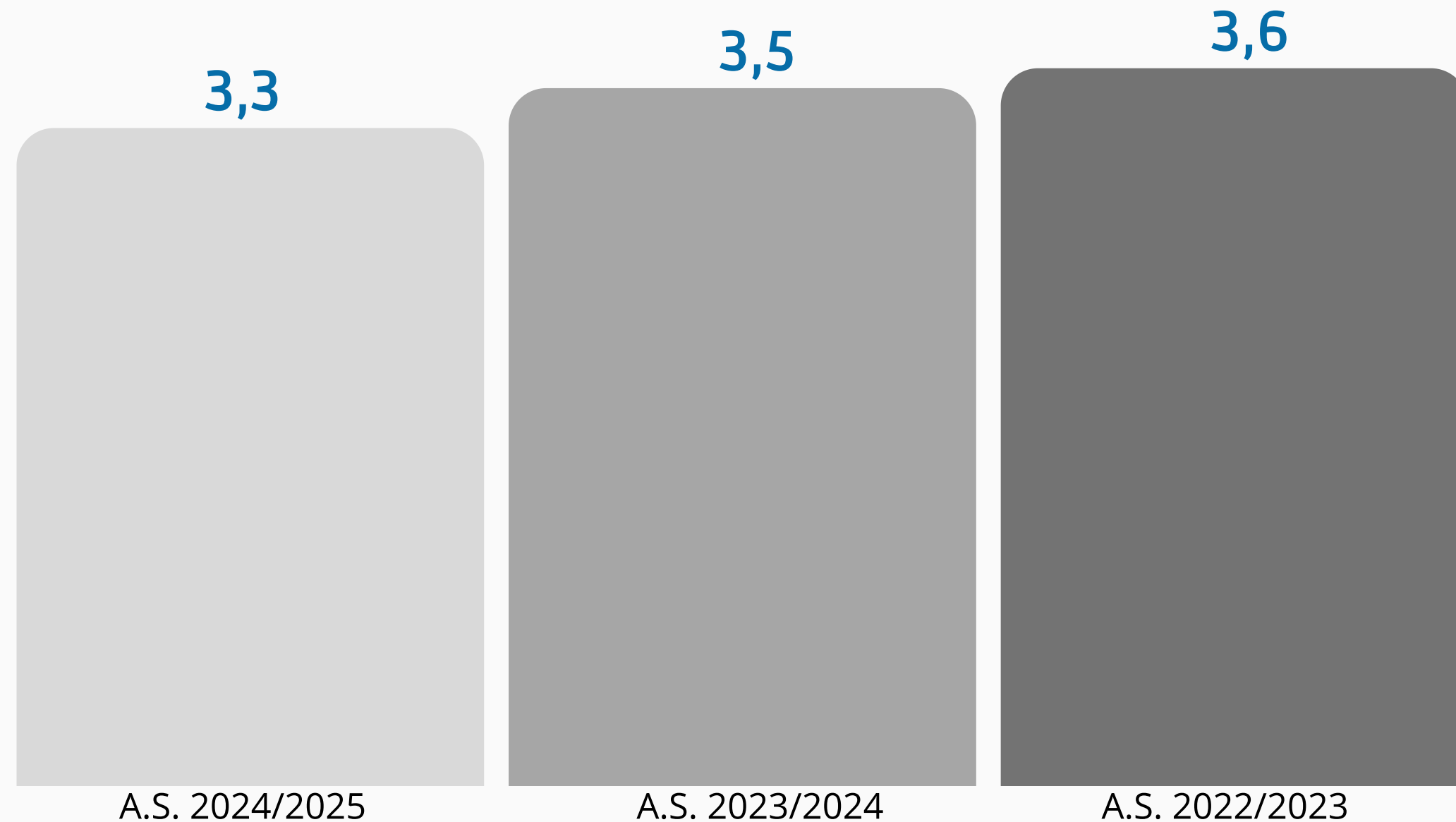




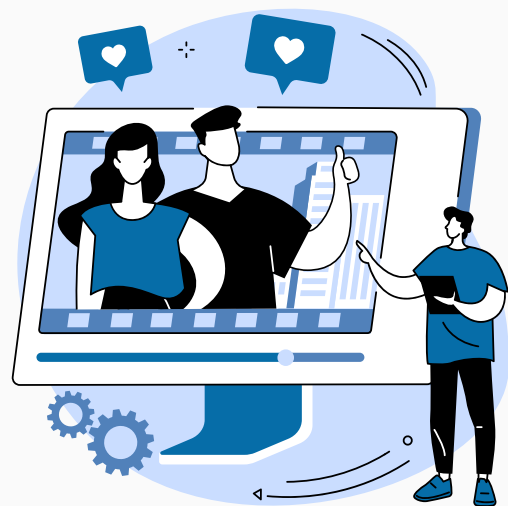
## Scala 1-4

- 1 per niente soddisfatto
- 2 poco soddisfatto
- 3 abbastanza soddisfatto
- 4 molto soddisfatto

Tempo per la famiglia



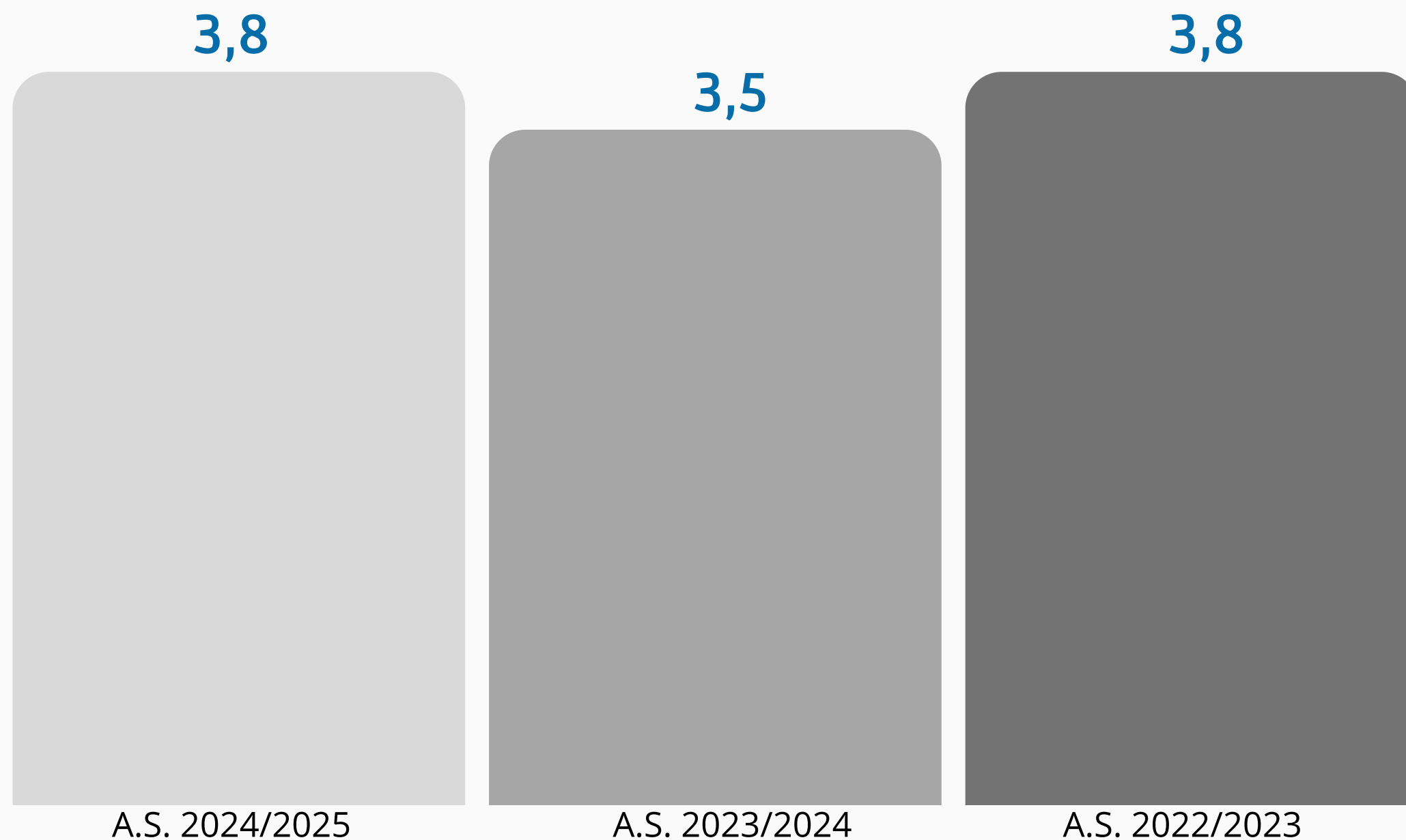
# TEMPO D'ATTESA PER ASSEGNAZIONE



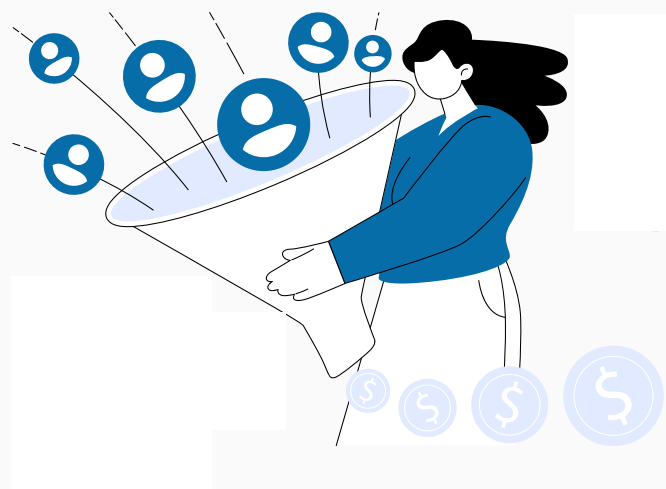
## Scala 1-4

- 1 per niente soddisfatto
- 2 poco soddisfatto
- 3 abbastanza soddisfatto
- 4 molto soddisfatto

Tempo per la famiglia



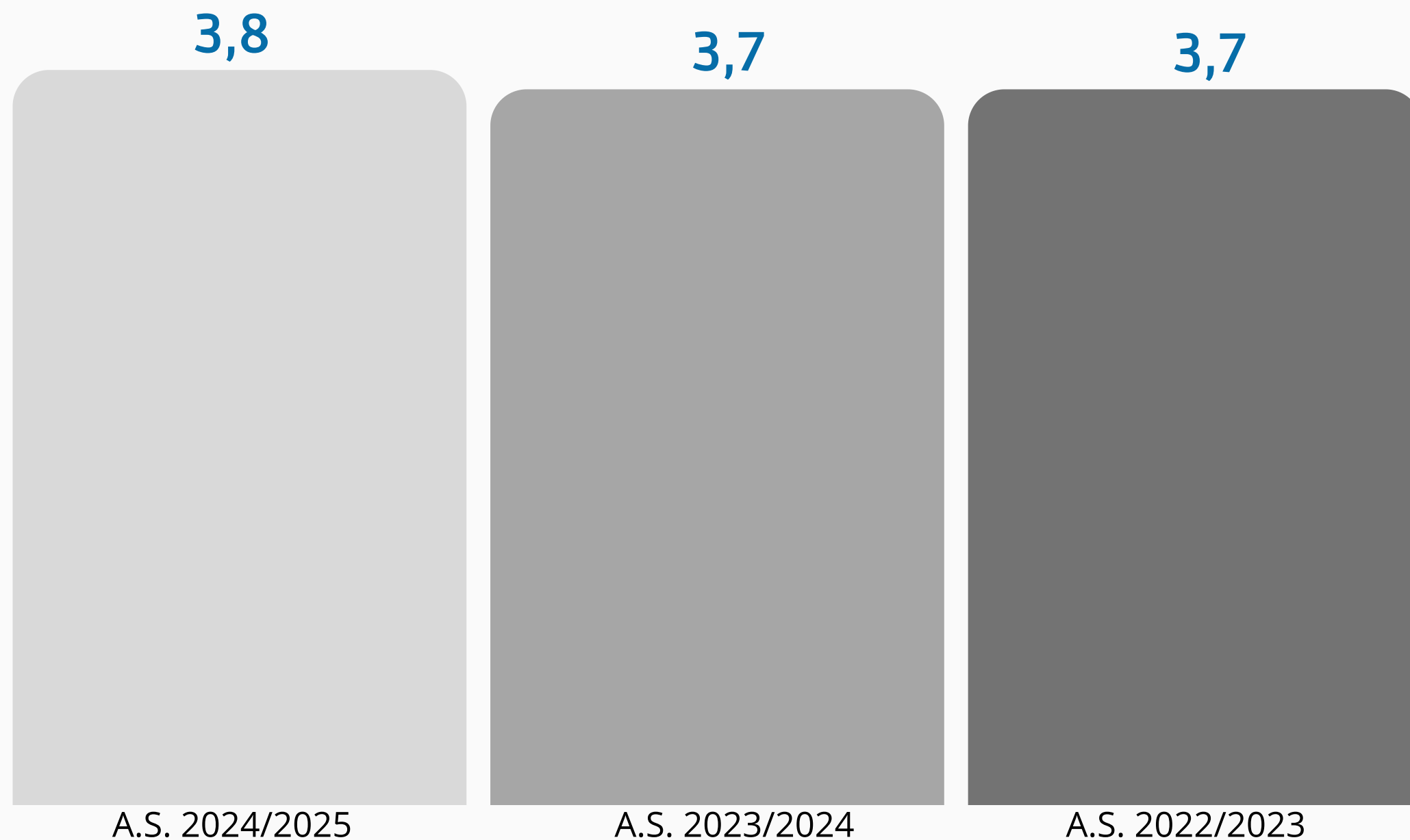
# CHIAREZZA COSTO DELLA RETTA



## Scala 1-4

- 1 per niente soddisfatto
- 2 poco soddisfatto
- 3 abbastanza soddisfatto
- 4 molto soddisfatto

Tempo per la famiglia



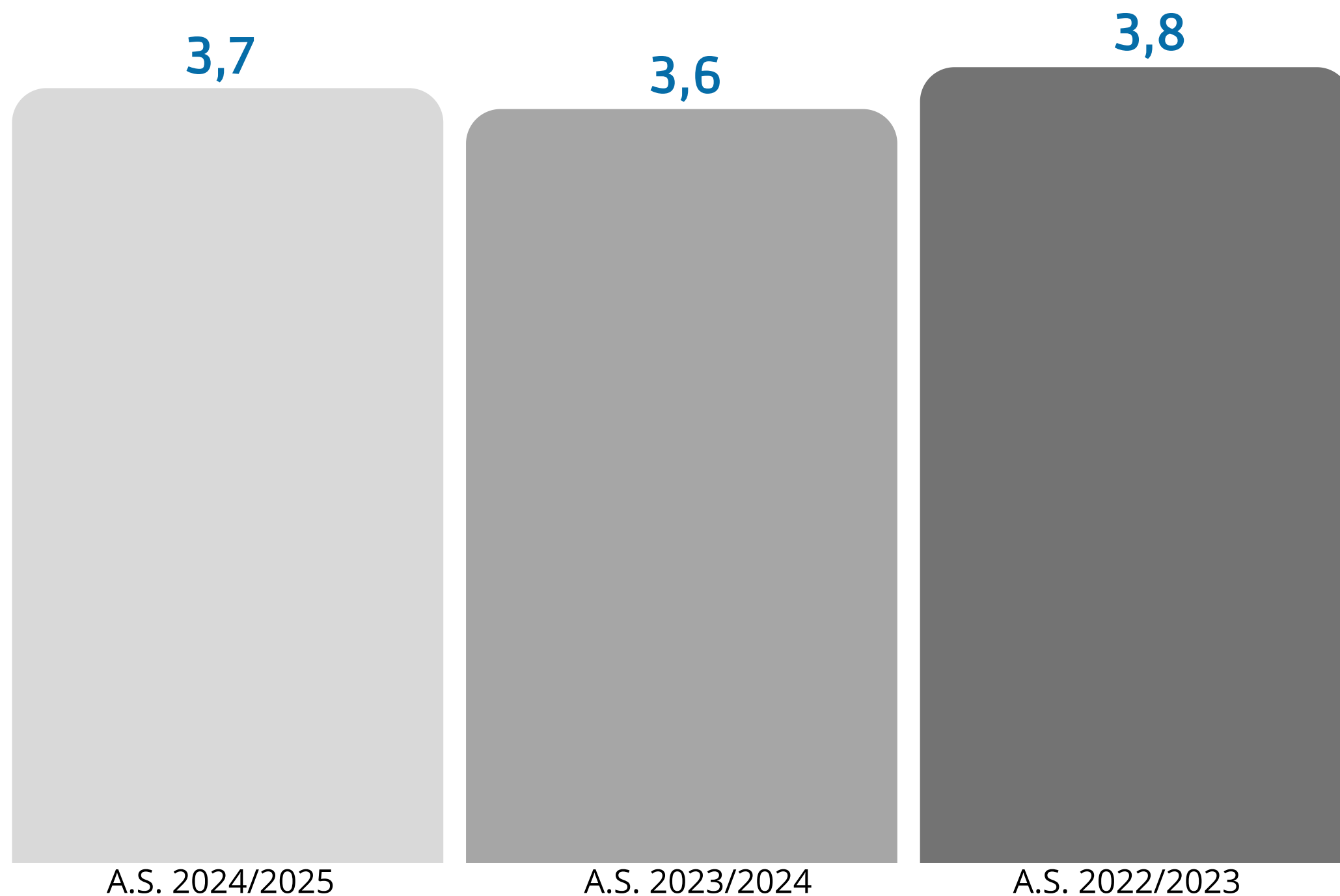
# CALENDARIO ATTIVITA' EDUCATIVE



## Scala 1-4

- 1 per niente soddisfatto
- 2 poco soddisfatto
- 3 abbastanza soddisfatto
- 4 molto soddisfatto

Tempo per la famiglia



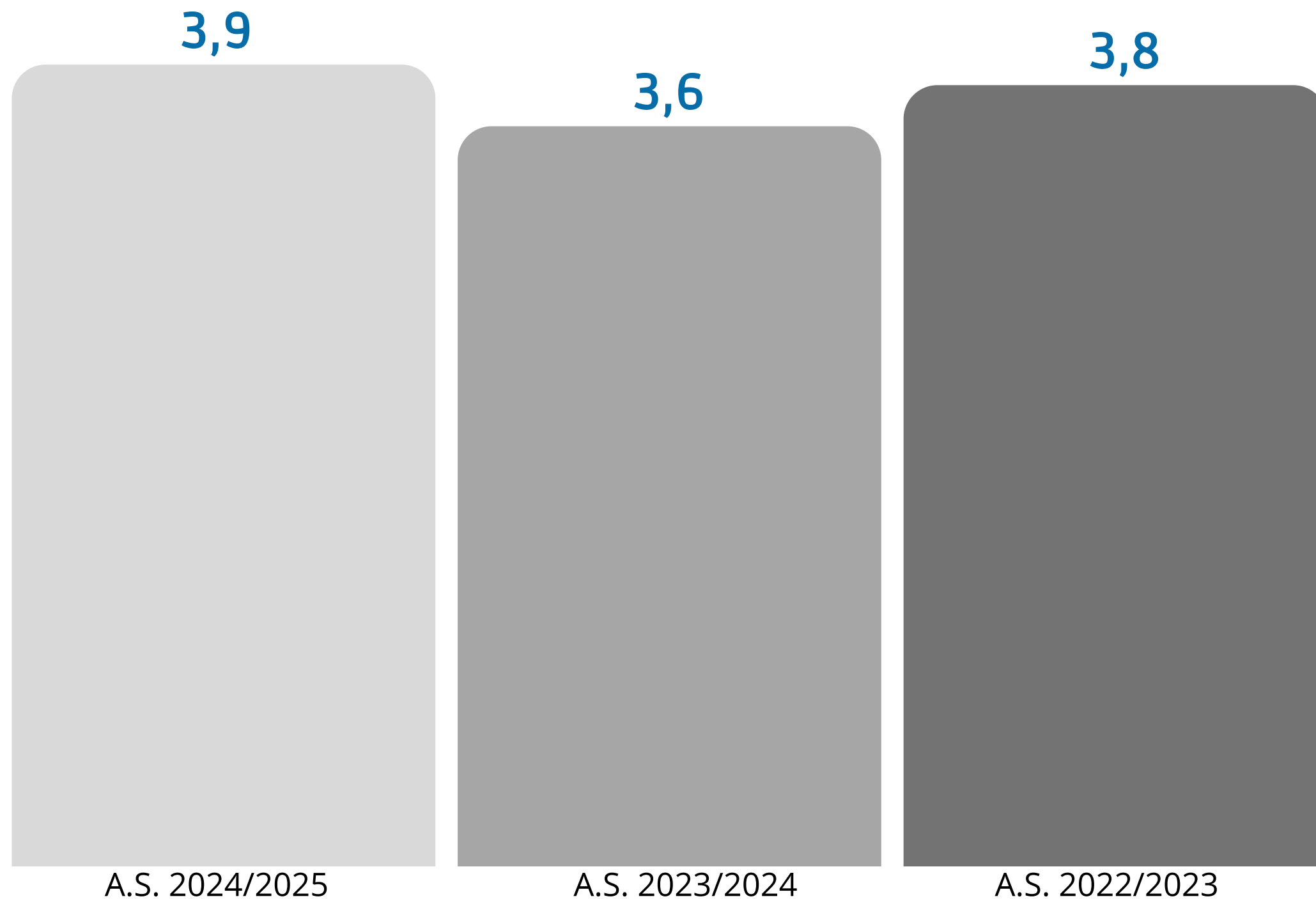
# EDUCATRICI PROFESSIONALI



## Scala 1-4

- 1 per niente soddisfatto
- 2 poco soddisfatto
- 3 abbastanza soddisfatto
- 4 molto soddisfatto

Tempo per la famiglia

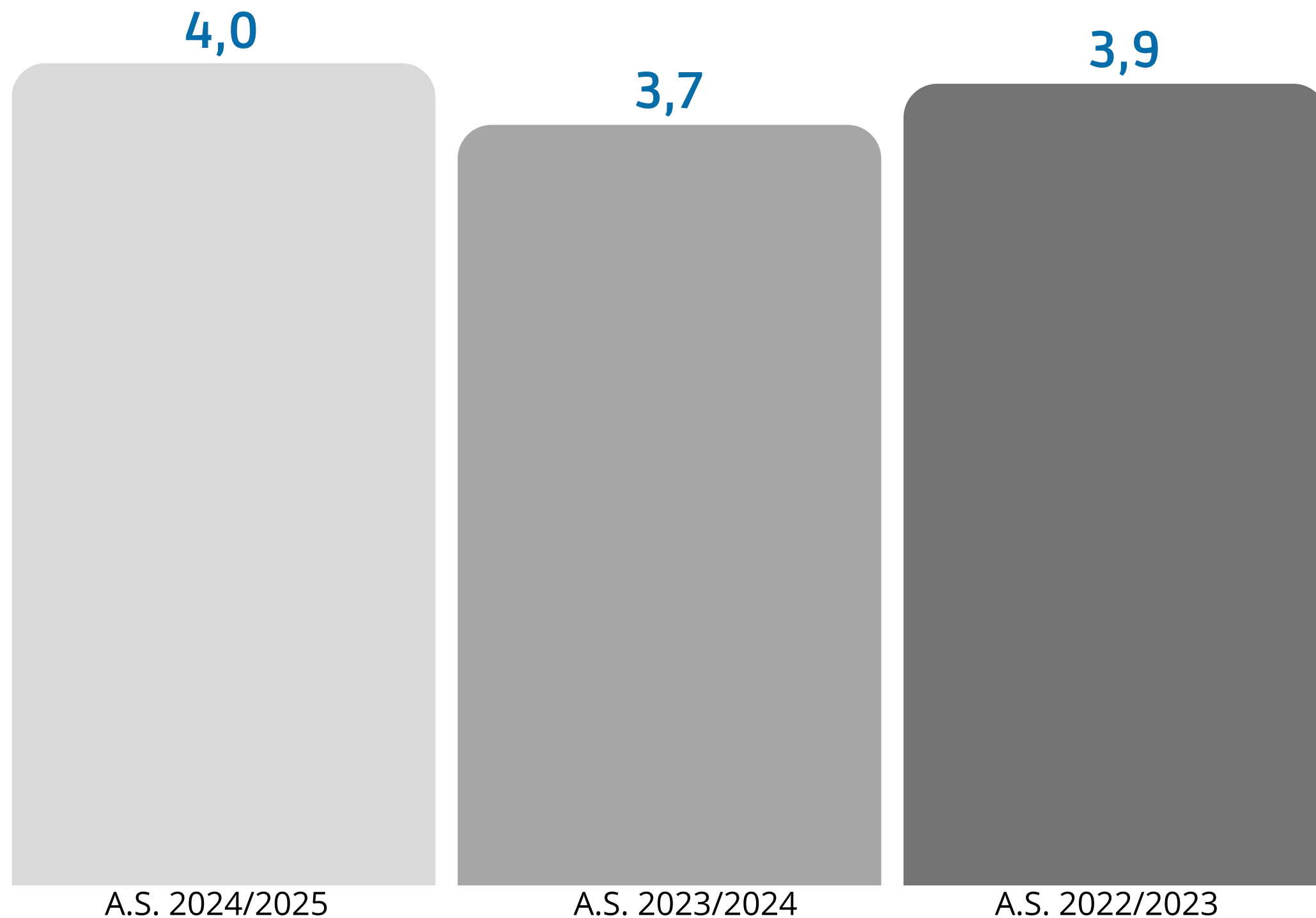




## Scala 1-4

- 1 per niente soddisfatto
- 2 poco soddisfatto
- 3 abbastanza soddisfatto
- 4 molto soddisfatto

Tempo per la famiglia





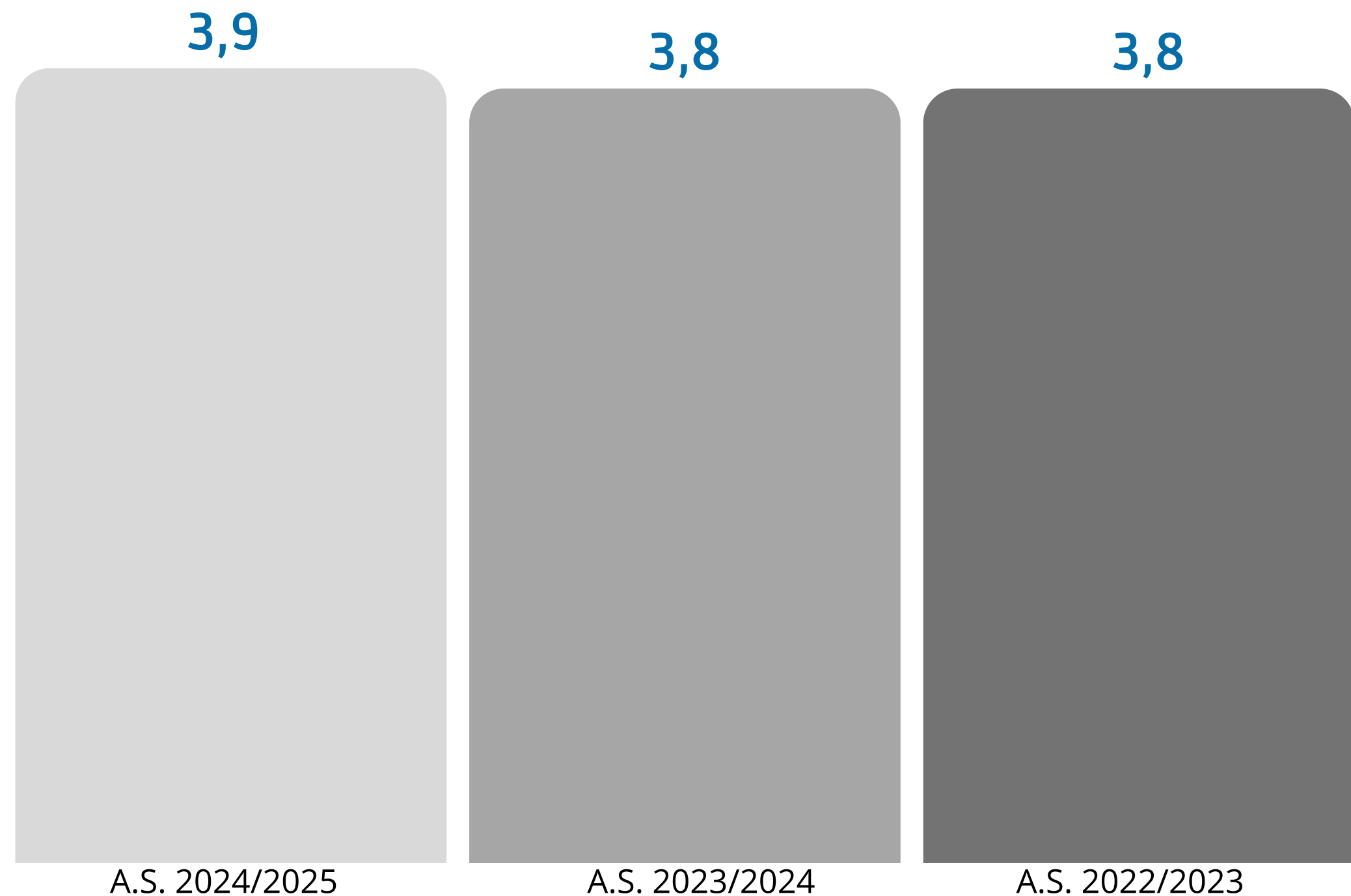
# INSERIMENTO E CURA DEI BAMBINI



## Scala 1-4

- 1 per niente soddisfatto
- 2 poco soddisfatto
- 3 abbastanza soddisfatto
- 4 molto soddisfatto

Tempo per la famiglia

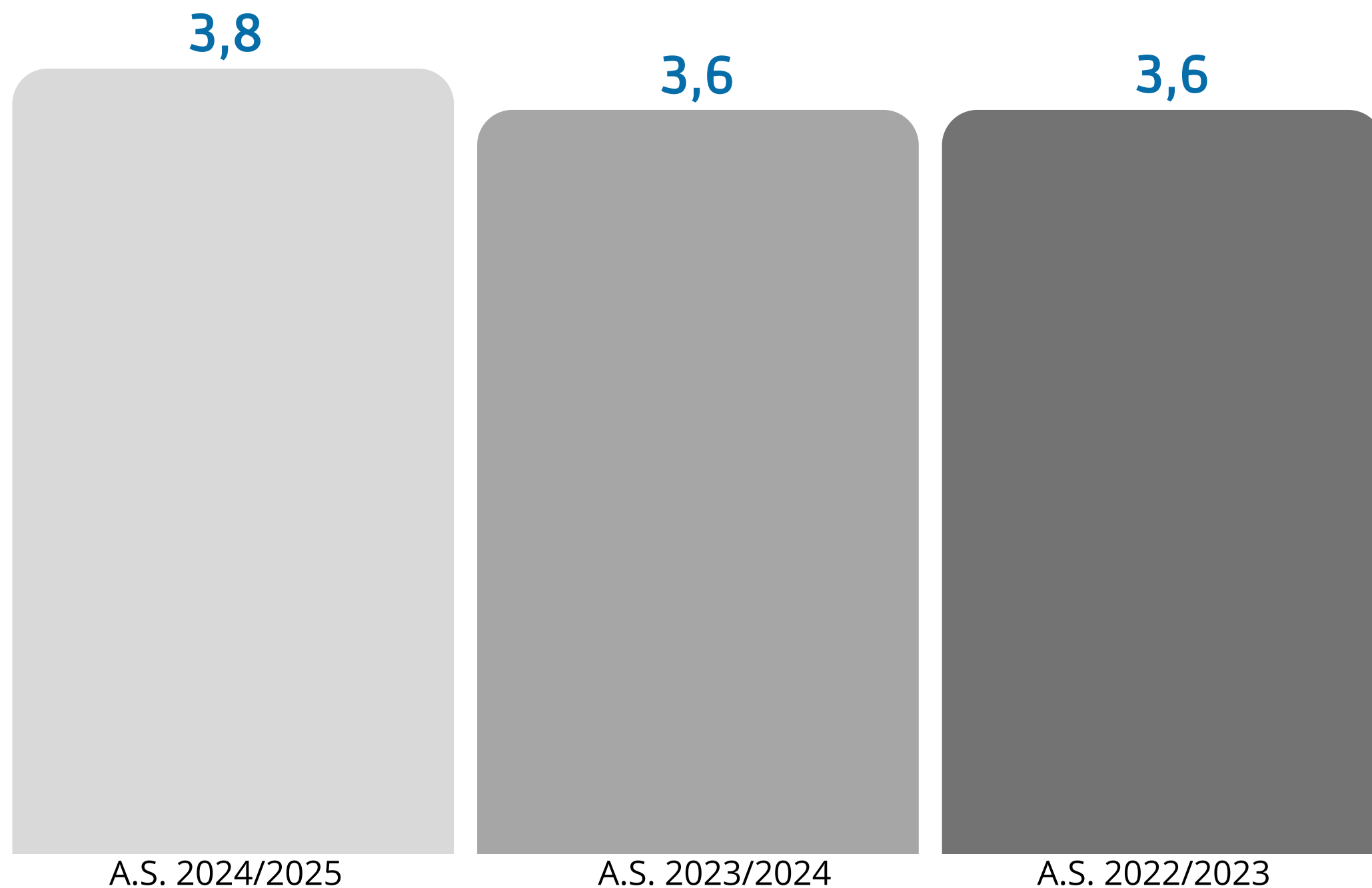




## Scala 1-4

- 1 per niente soddisfatto
- 2 poco soddisfatto
- 3 abbastanza soddisfatto
- 4 molto soddisfatto

Tempo per la famiglia

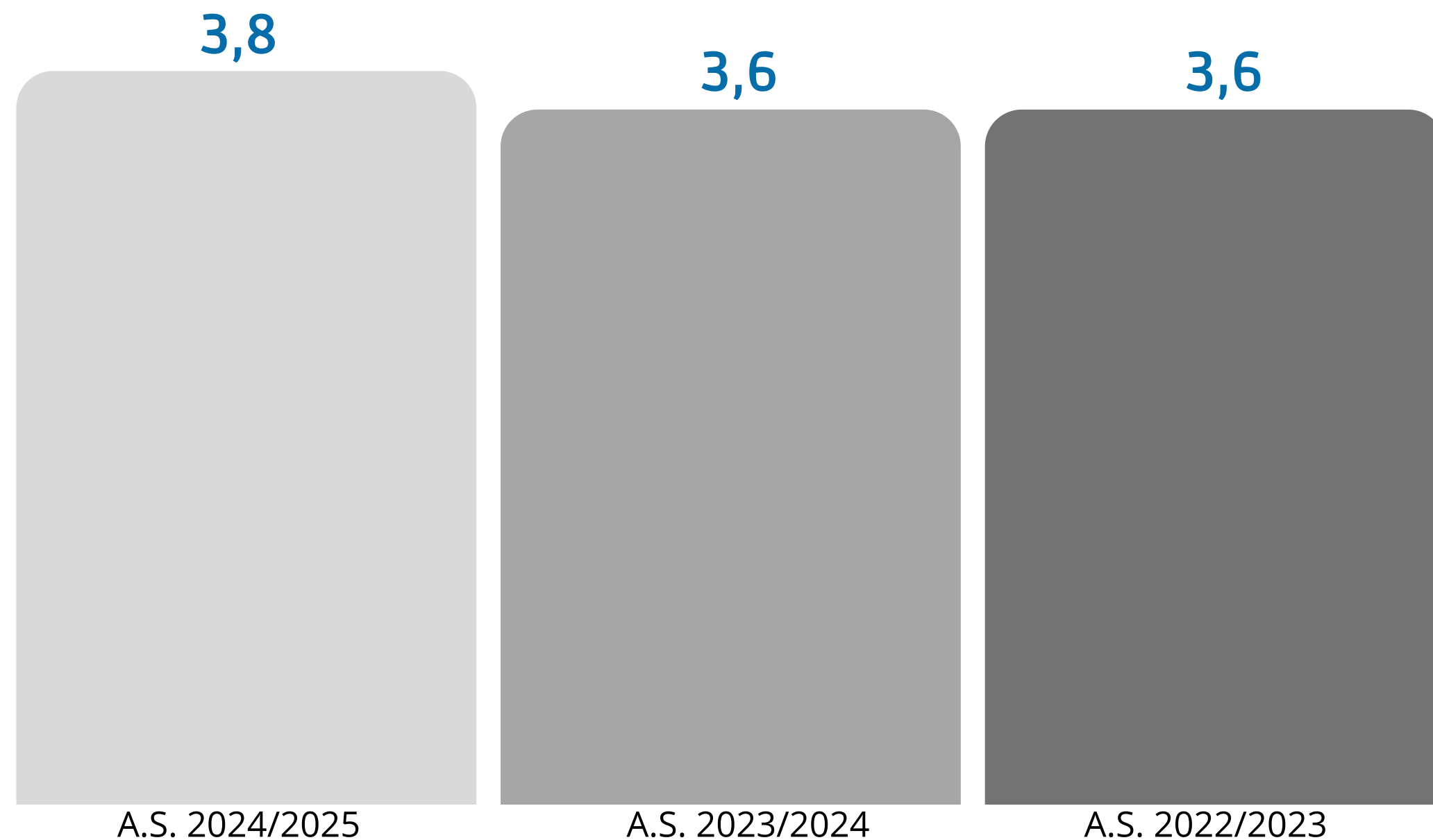


# SOSTEGNO DELLA GENITORIALITA'

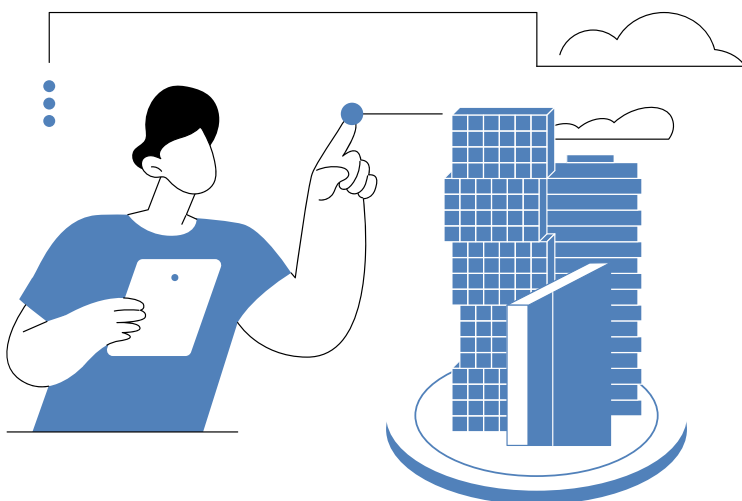


## Scala 1-4

- 1 per niente soddisfatto
- 2 poco soddisfatto
- 3 abbastanza soddisfatto
- 4 molto soddisfatto



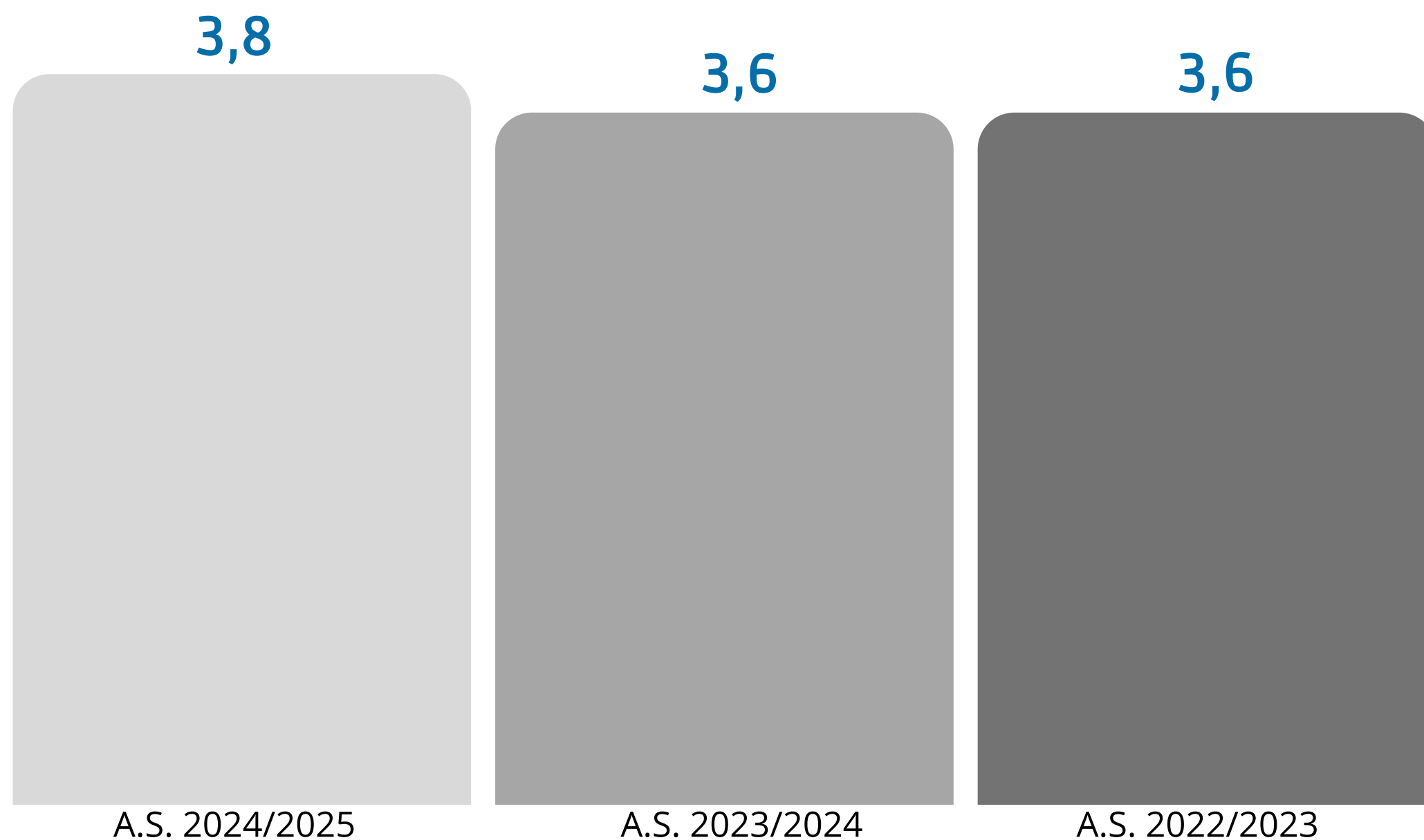
# AMBIENTI INTERNI ED ESTERNI



## Scala 1-4

- 1 per niente soddisfatto
- 2 poco soddisfatto
- 3 abbastanza soddisfatto
- 4 molto soddisfatto

Tempo per la famiglia

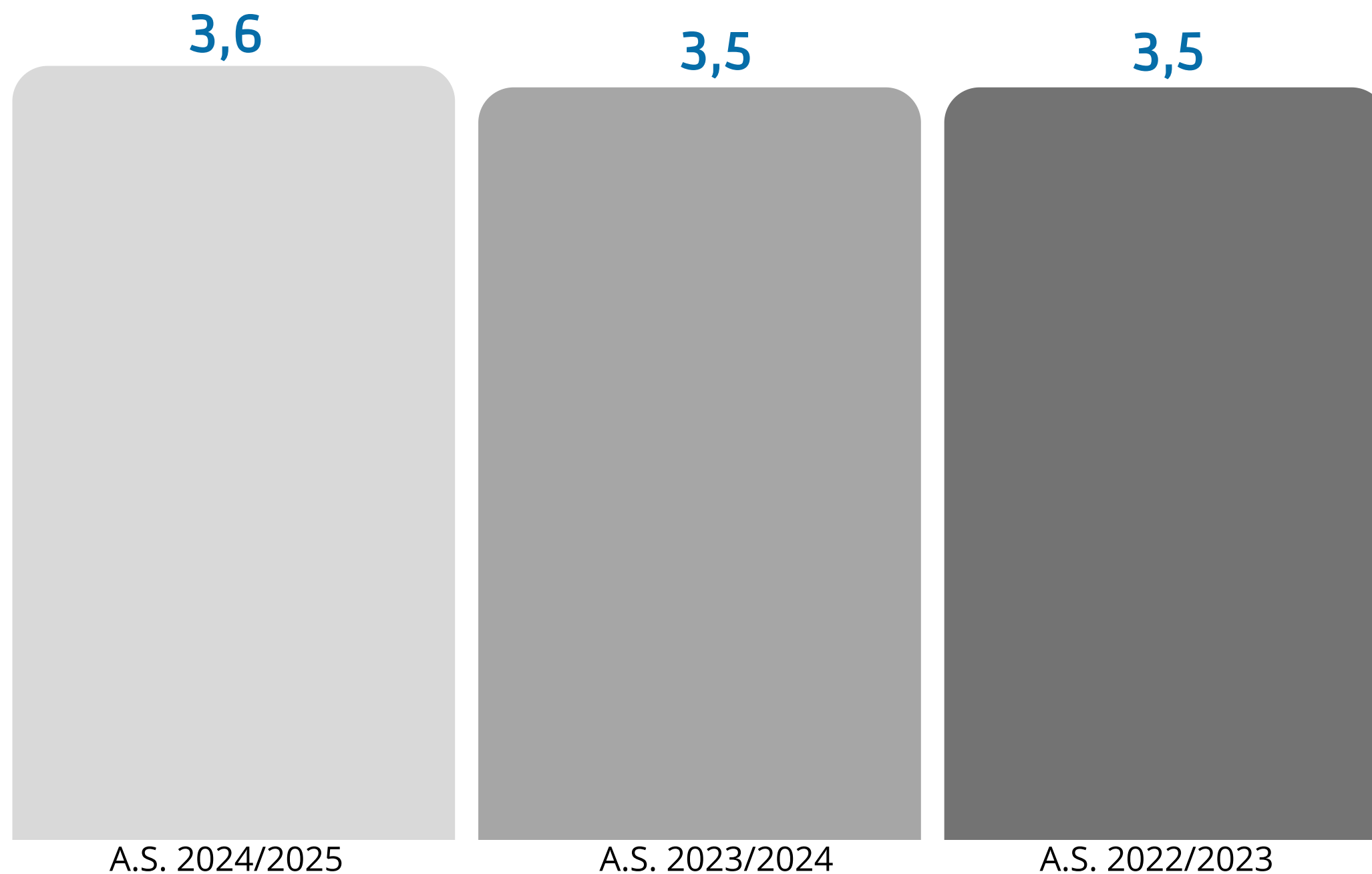




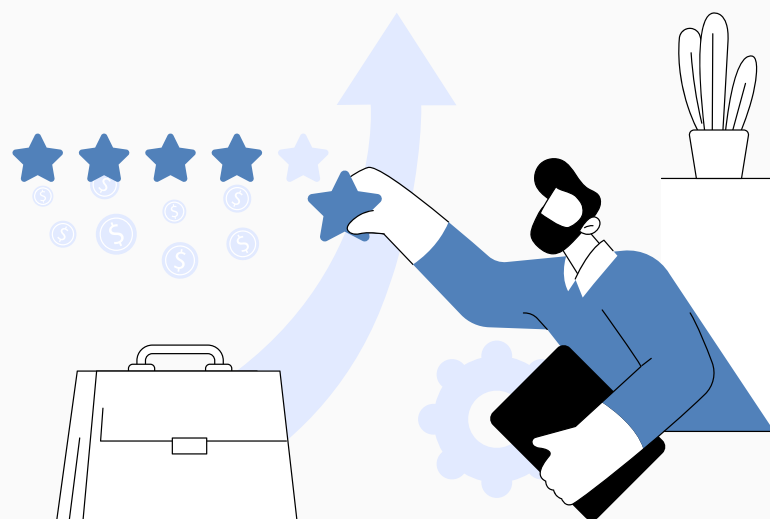
## Scala 1-4

- 1 per niente soddisfatto
- 2 poco soddisfatto
- 3 abbastanza soddisfatto
- 4 molto soddisfatto

Tempo per la famiglia



# SODDISFAZIONE COMPLESSIVA



## Scala 1-4

- 1 per niente soddisfatto
- 2 poco soddisfatto
- 3 abbastanza soddisfatto
- 4 molto soddisfatto



L'Amministrazione si impegna a tenere conto dei risultati dell'indagine e a proseguire nel miglioramento del servizio.

Si ringraziano i cittadini che hanno fornito risposte preziose e il personale che ha collaborato all'indagine.

