



Statistica del Comune di Verona



GLI ULTIMI TRE ANNI A CONFRONTO

# SCUOLE DELL'INFANZIA

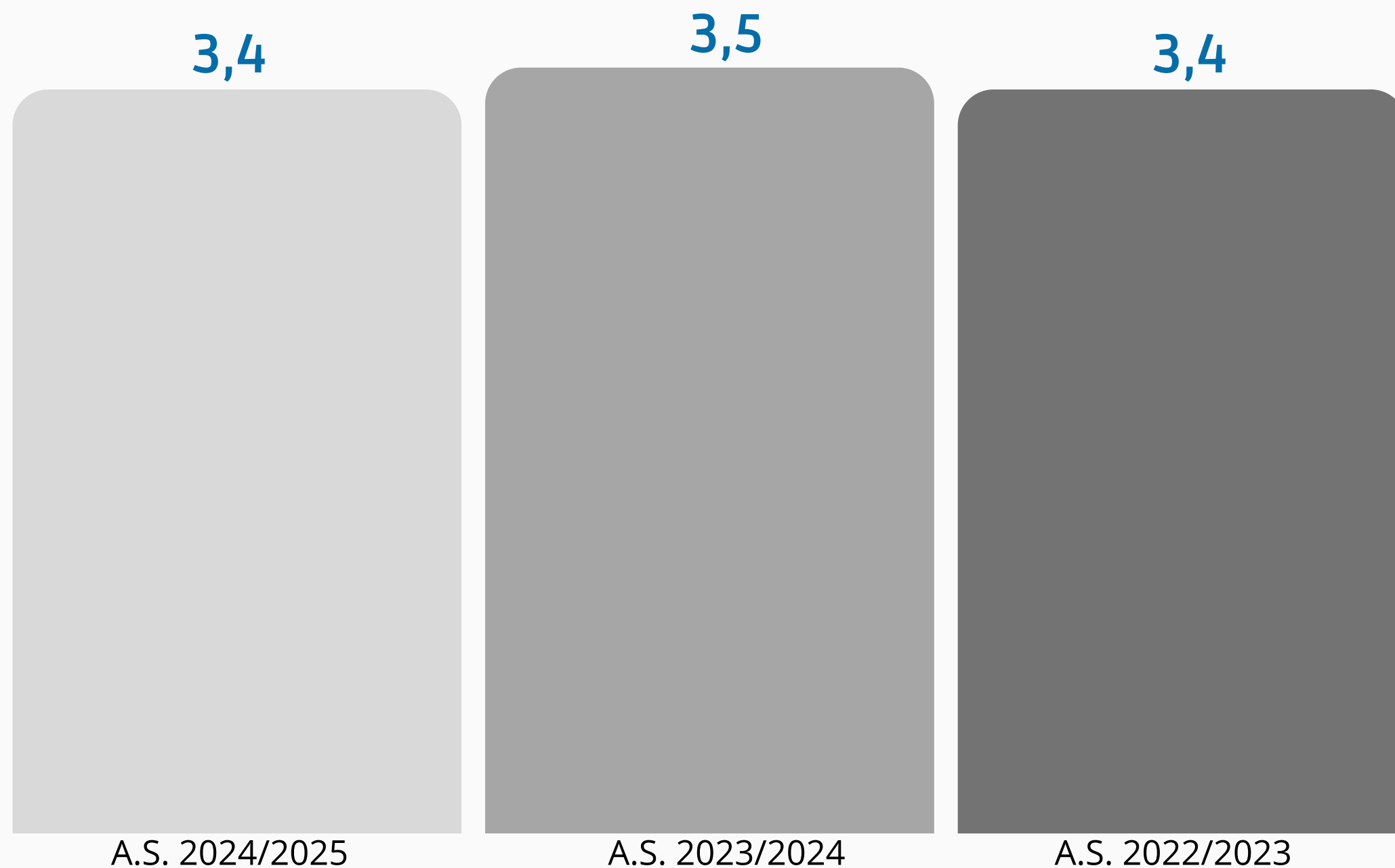
CUSTOMER  
SATISFACTION



## Scala 1-4

- 1 per niente soddisfatto
- 2 poco soddisfatto
- 3 abbastanza soddisfatto
- 4 molto soddisfatto

**Scuole dell'infanzia**

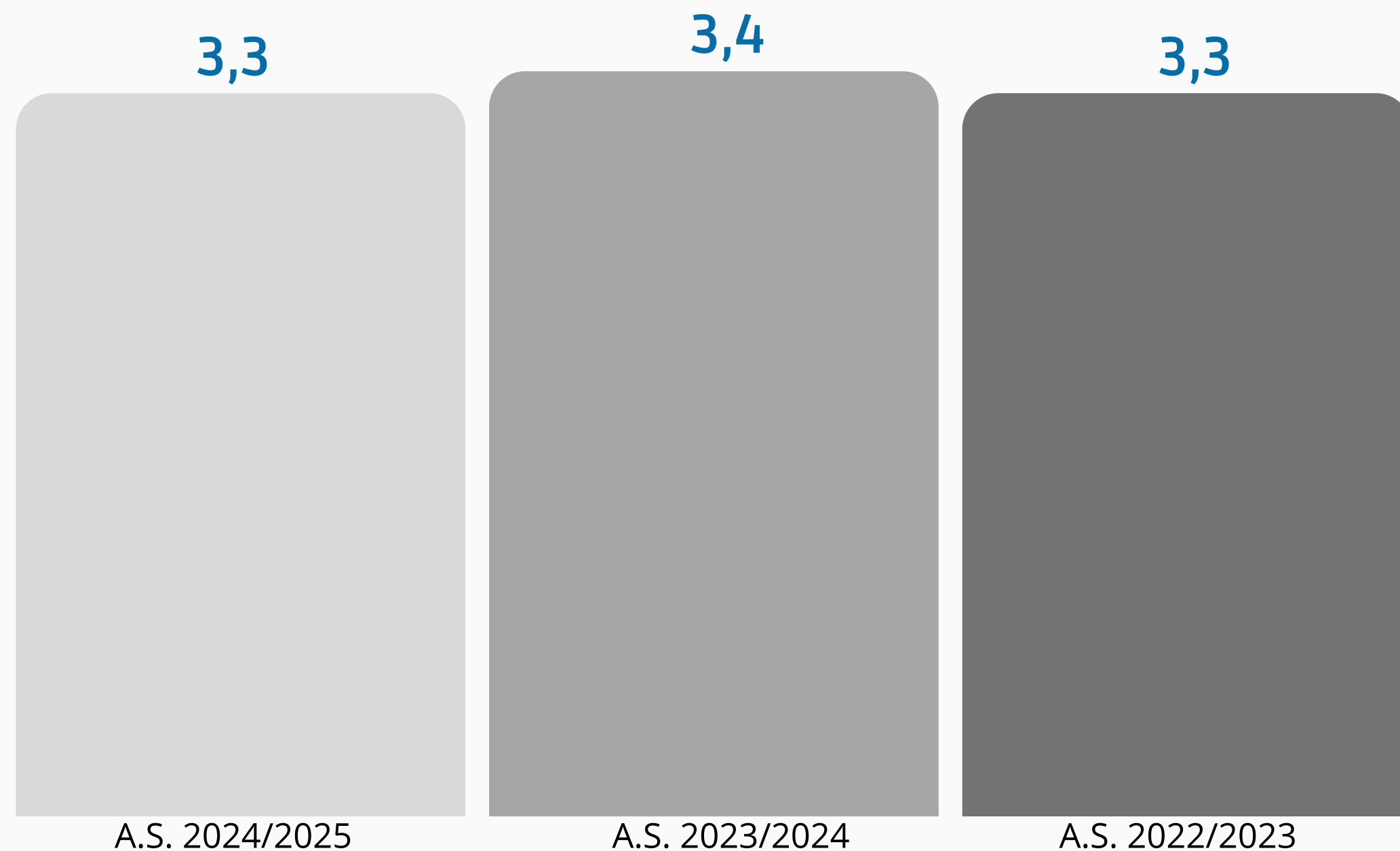




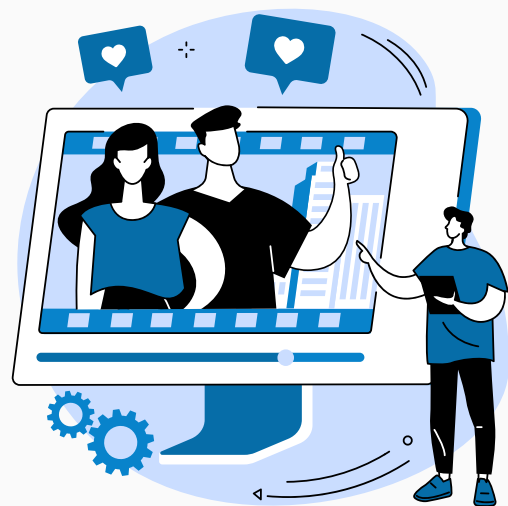
## Scala 1-4

- 1 per niente soddisfatto
- 2 poco soddisfatto
- 3 abbastanza soddisfatto
- 4 molto soddisfatto

**Scuole dell'infanzia**



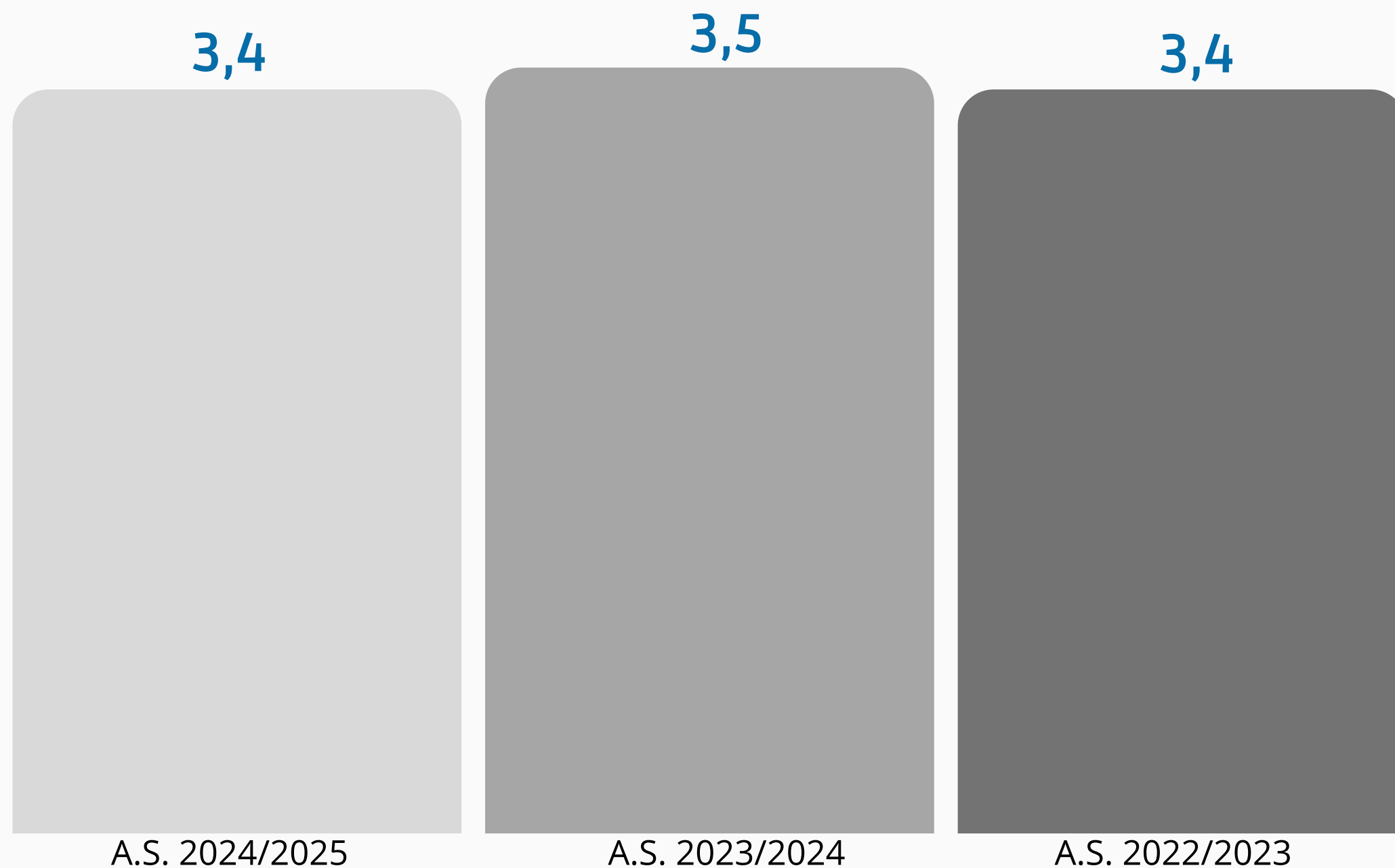
# TEMPO D'ATTESA PER ASSEGNAZIONE



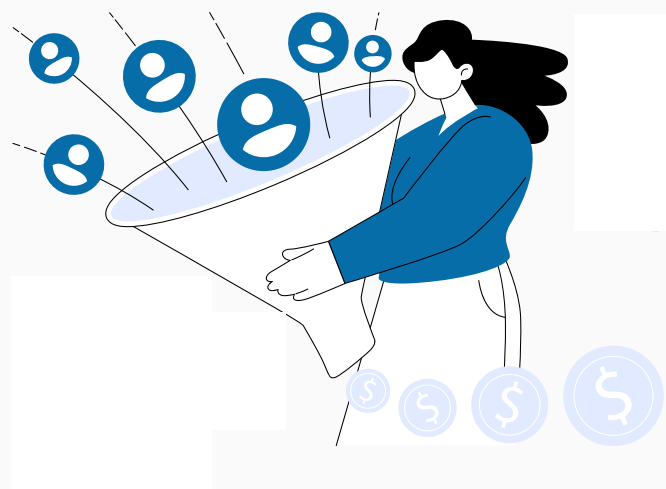
## Scala 1-4

- 1 per niente soddisfatto
- 2 poco soddisfatto
- 3 abbastanza soddisfatto
- 4 molto soddisfatto

**Scuole dell'infanzia**



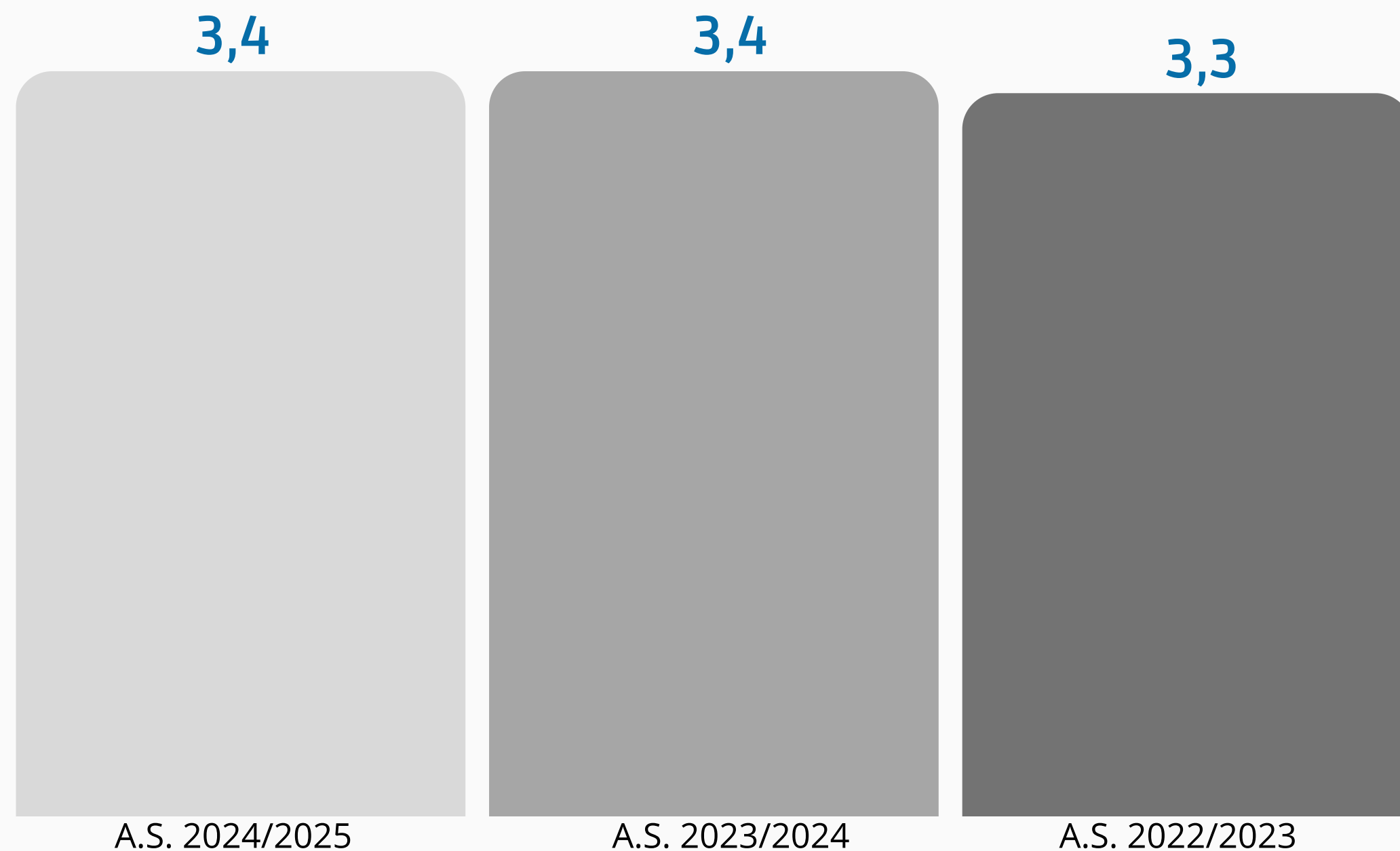
# CHIAREZZA COSTO DELLA RETTA



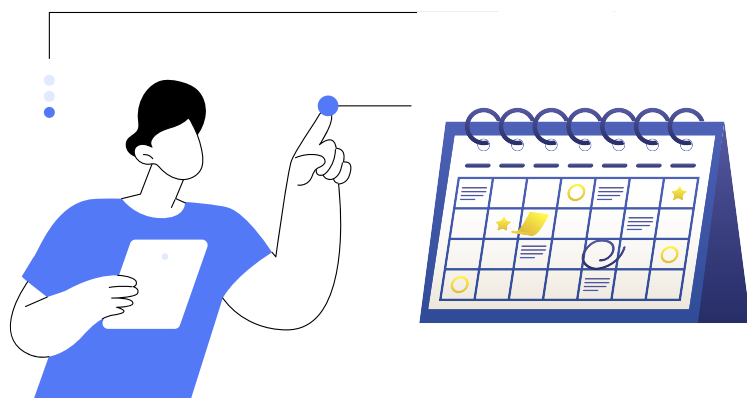
## Scala 1-4

- 1 per niente soddisfatto
- 2 poco soddisfatto
- 3 abbastanza soddisfatto
- 4 molto soddisfatto

**Scuole dell'infanzia**



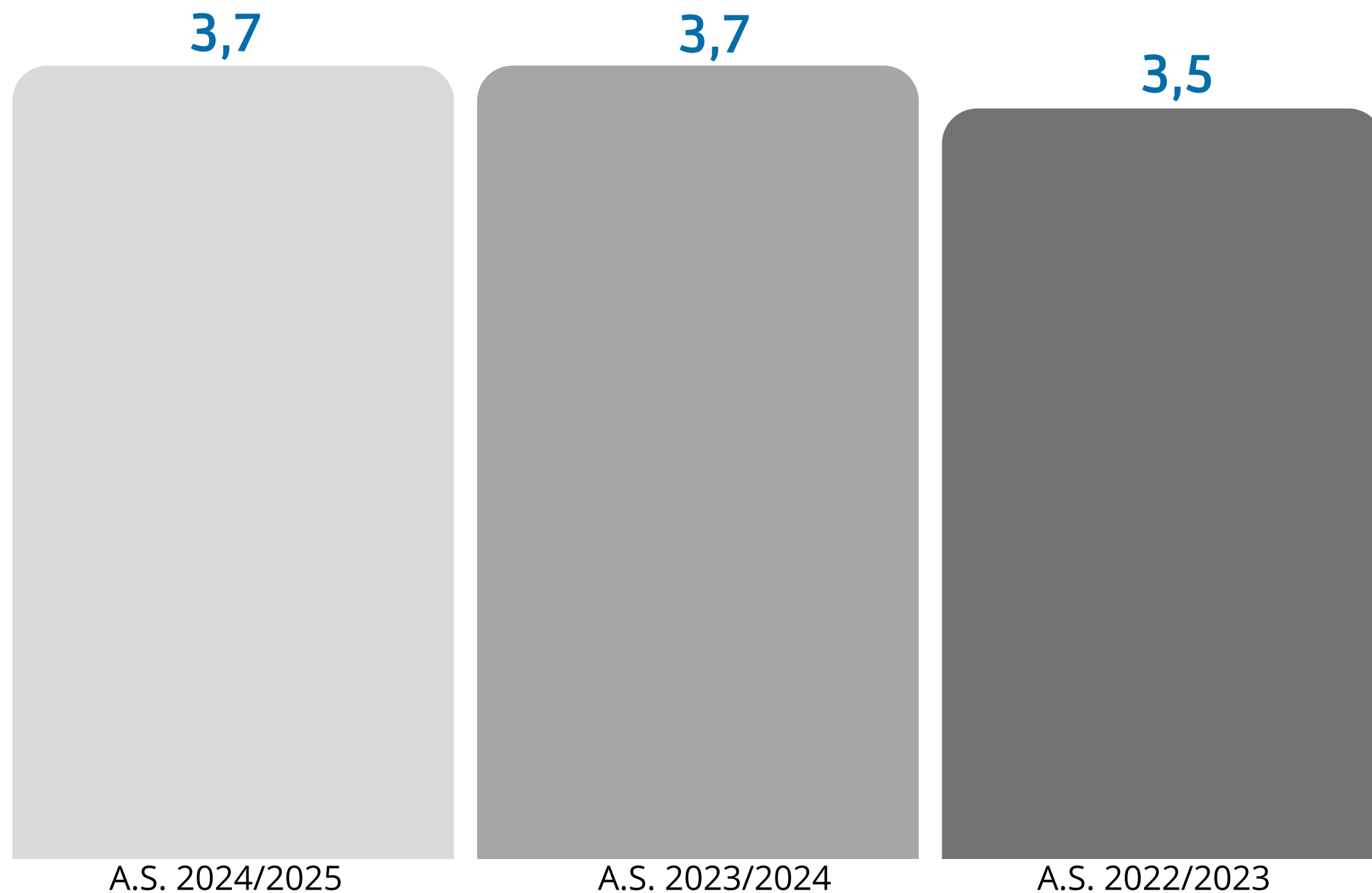
# CALENDARIO SCOLASTICO CHIARO



## Scala 1-4

- 1 per niente soddisfatto
- 2 poco soddisfatto
- 3 abbastanza soddisfatto
- 4 molto soddisfatto

**Scuole dell'infanzia**



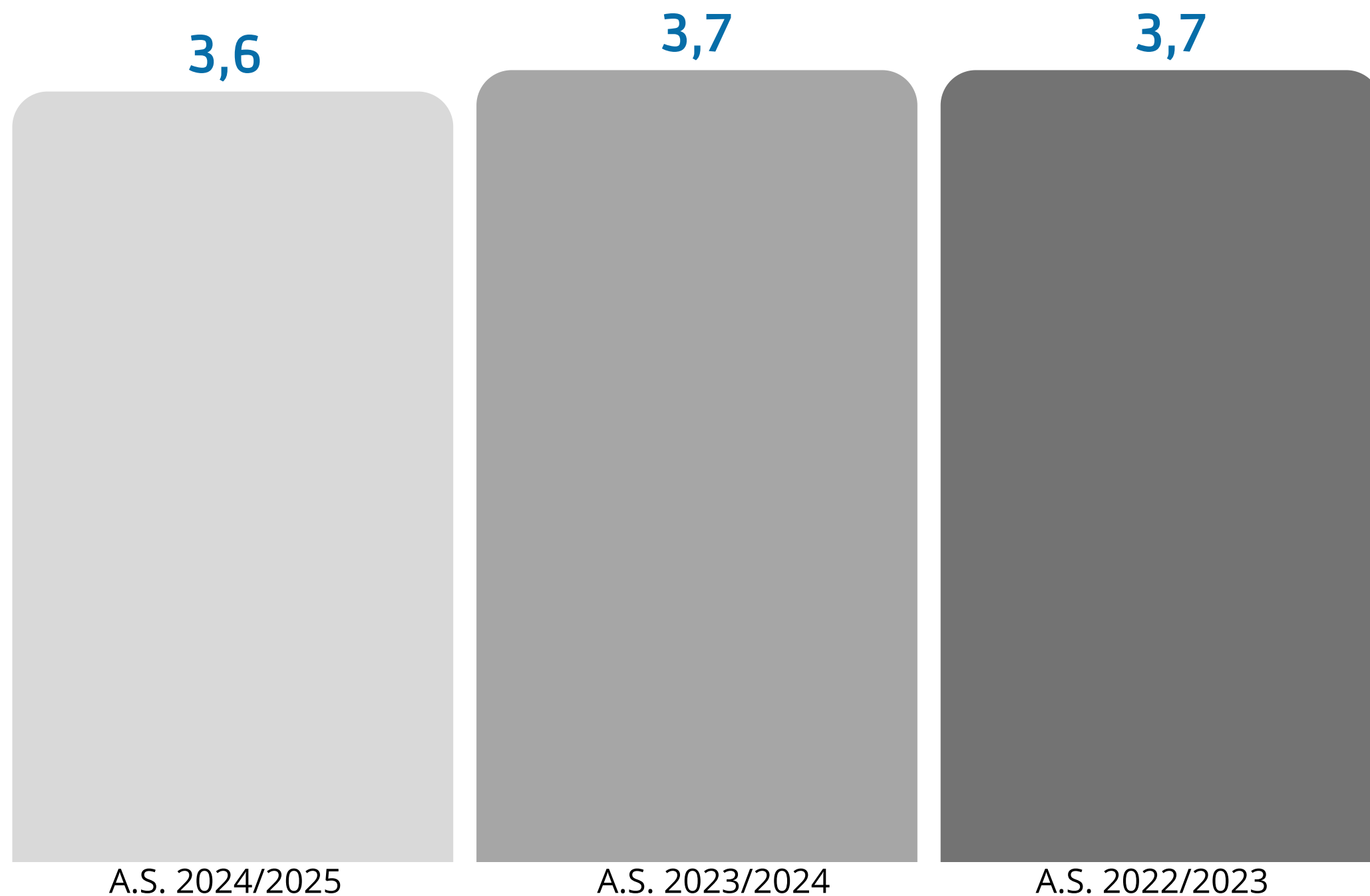
# INSEGNANTI PROFESSIONALI



## Scala 1-4

- 1 per niente soddisfatto
- 2 poco soddisfatto
- 3 abbastanza soddisfatto
- 4 molto soddisfatto

**Scuole dell'infanzia**

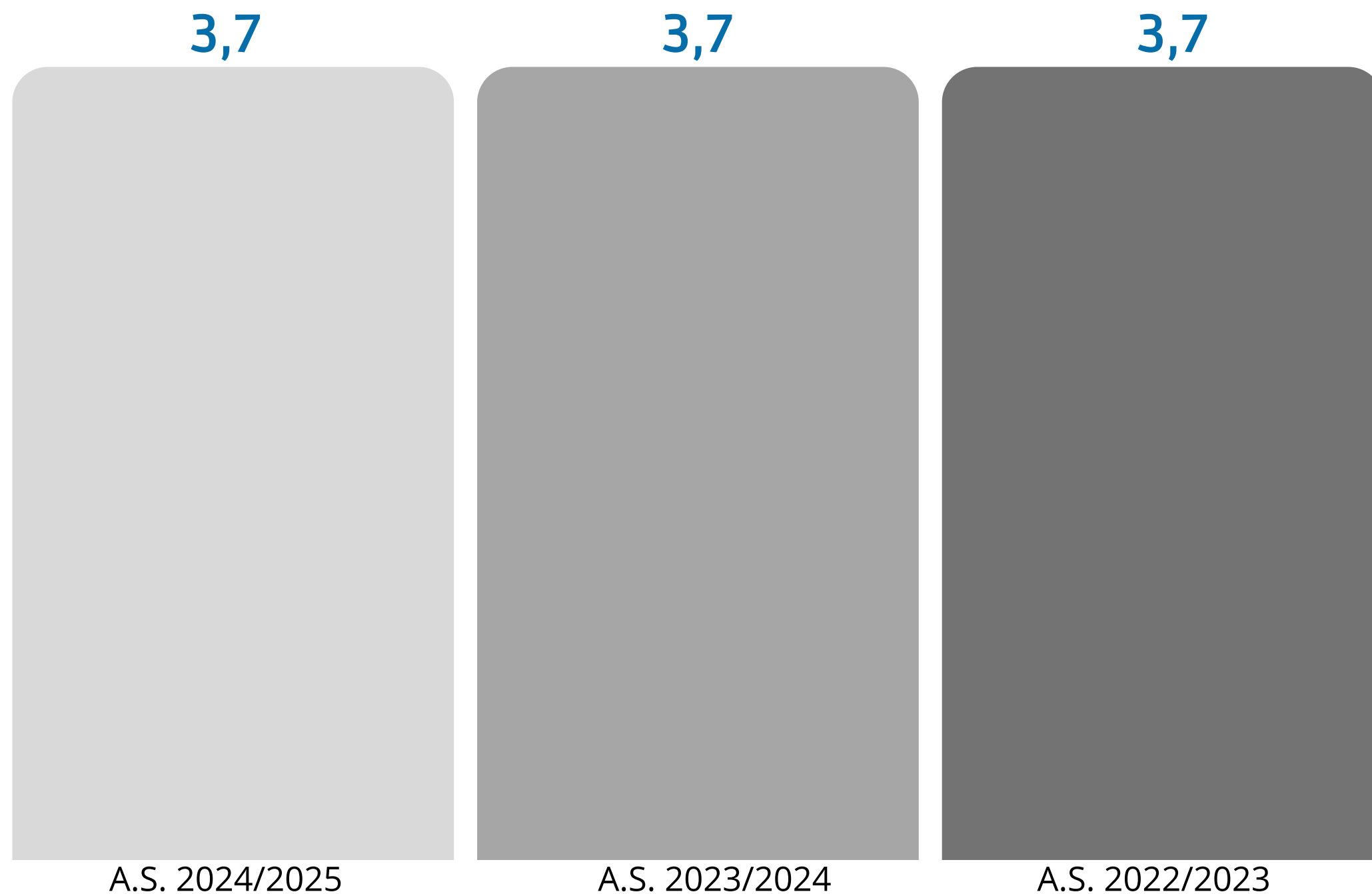




## Scala 1-4

- 1 per niente soddisfatto
- 2 poco soddisfatto
- 3 abbastanza soddisfatto
- 4 molto soddisfatto

**Scuole dell'infanzia**





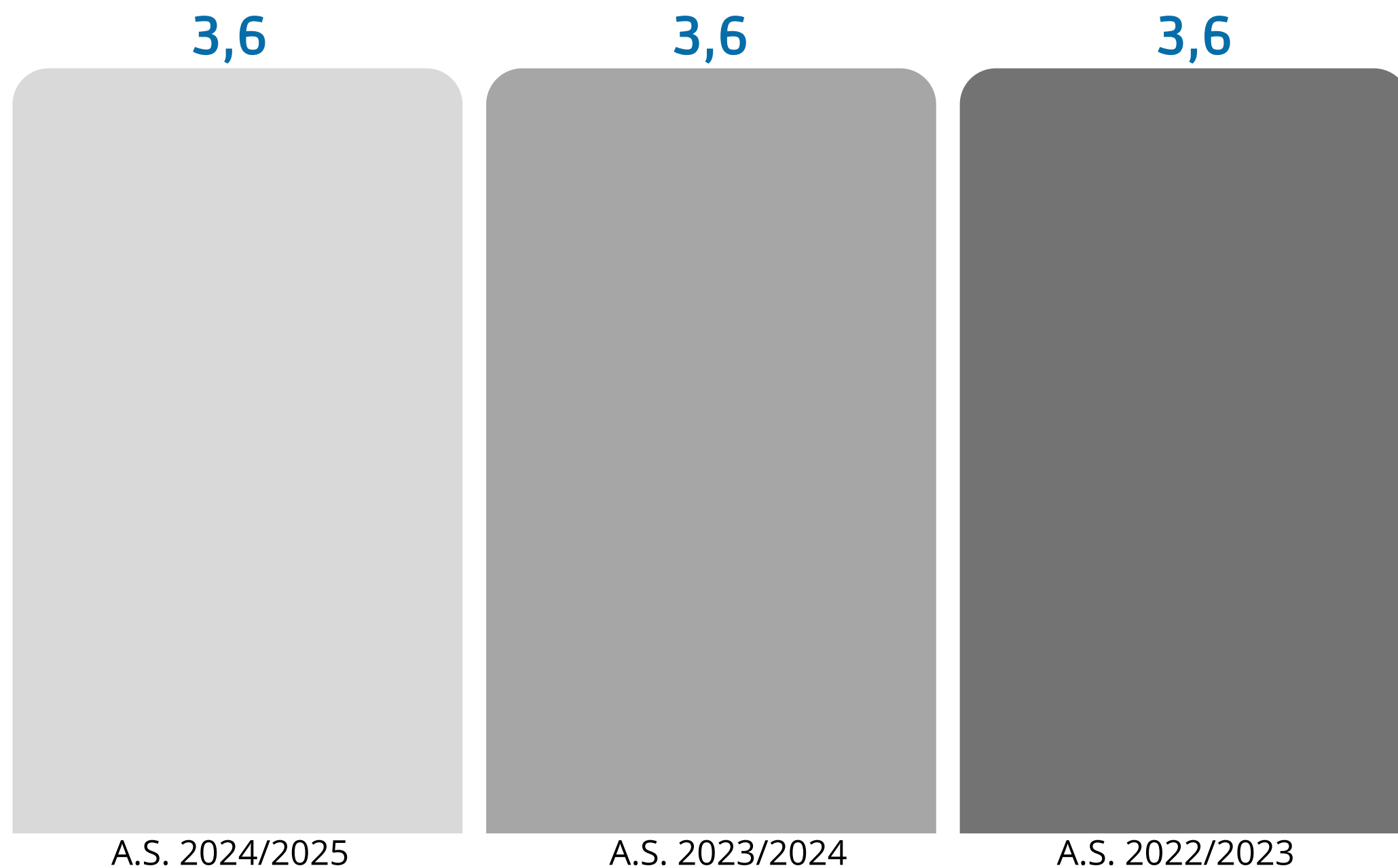
# INSERIMENTO E CURA DEI BAMBINI



## Scala 1-4

- 1 per niente soddisfatto
- 2 poco soddisfatto
- 3 abbastanza soddisfatto
- 4 molto soddisfatto

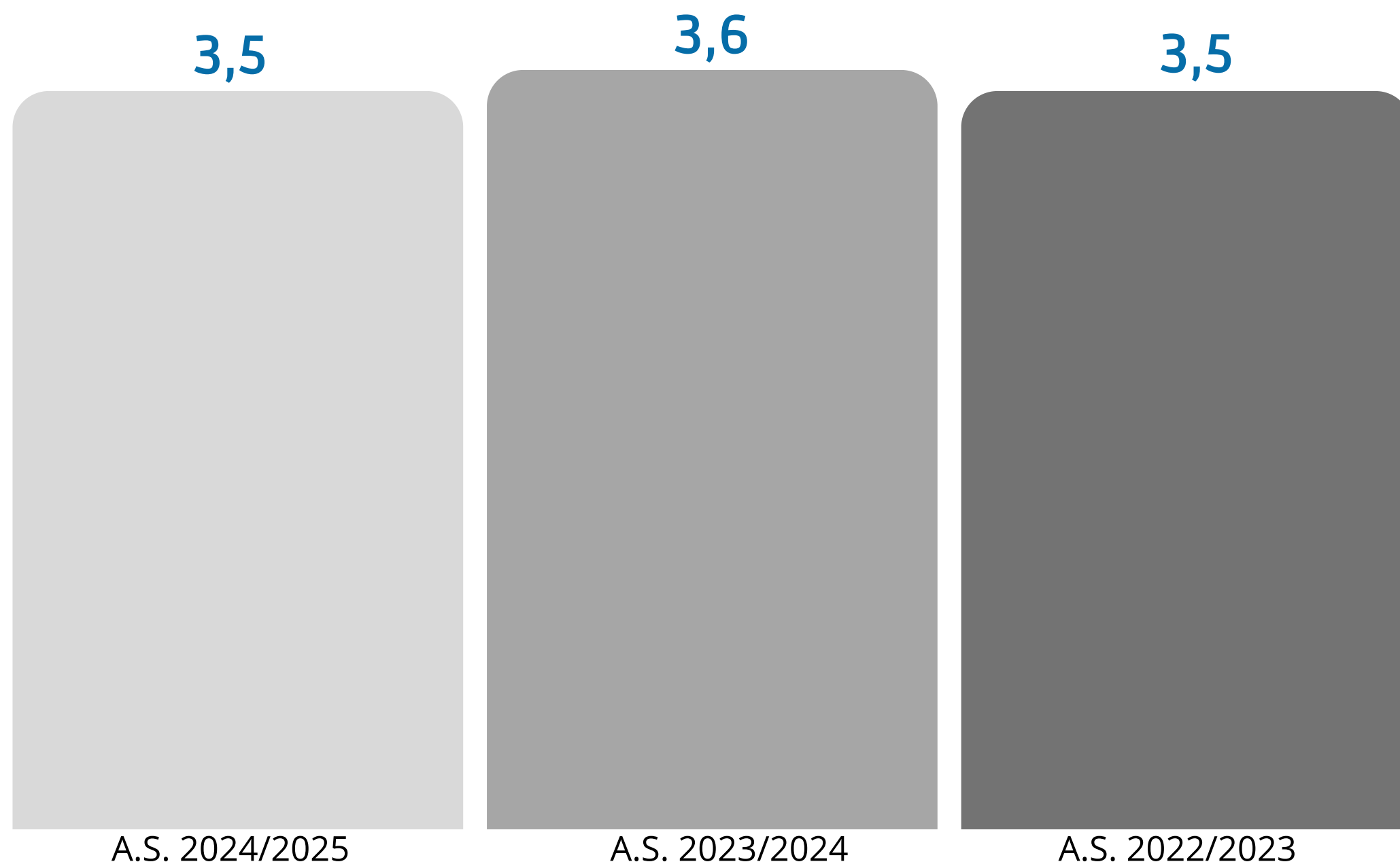
**Scuole dell'infanzia**





## Scala 1-4

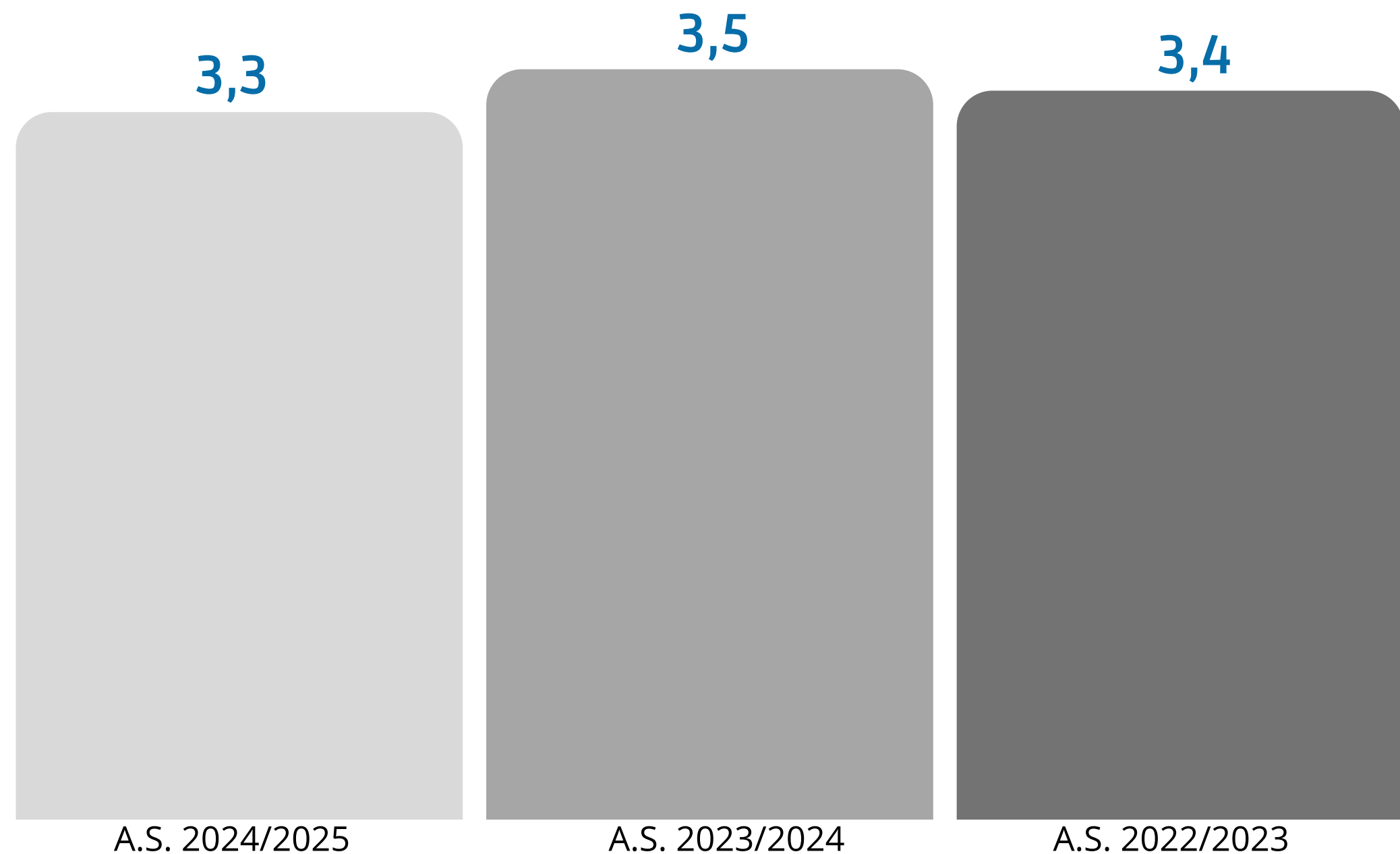
- 1 per niente soddisfatto
- 2 poco soddisfatto
- 3 abbastanza soddisfatto
- 4 molto soddisfatto





## Scala 1-4

- 1 per niente soddisfatto
- 2 poco soddisfatto
- 3 abbastanza soddisfatto
- 4 molto soddisfatto



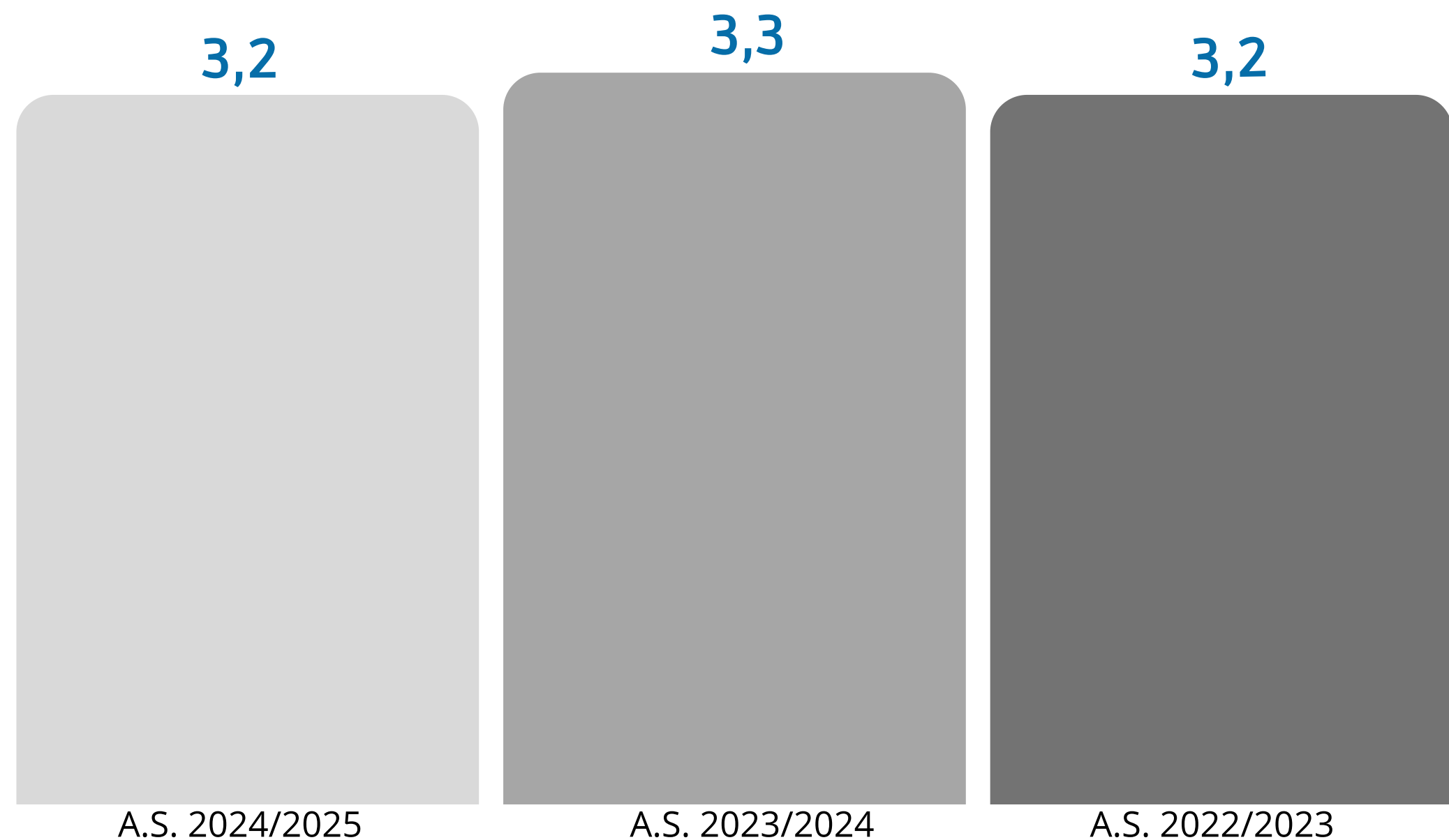
# INFORMAZIONE SODDISFACENTE

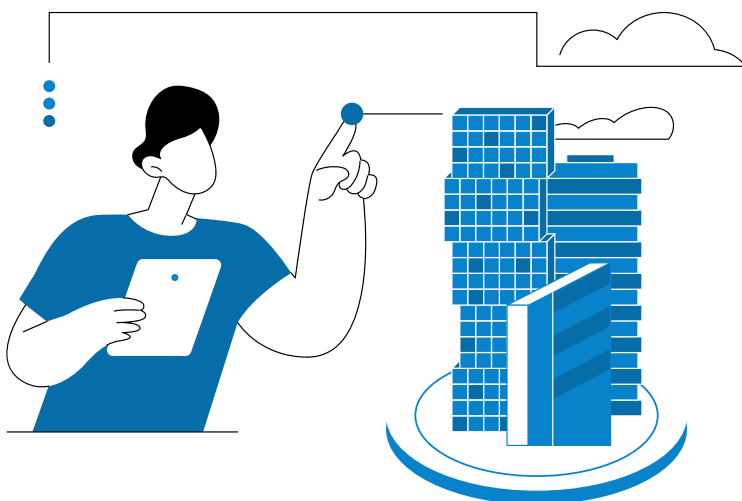


## Scala 1-4

- 1 per niente soddisfatto
- 2 poco soddisfatto
- 3 abbastanza soddisfatto
- 4 molto soddisfatto

**Scuole dell'infanzia**

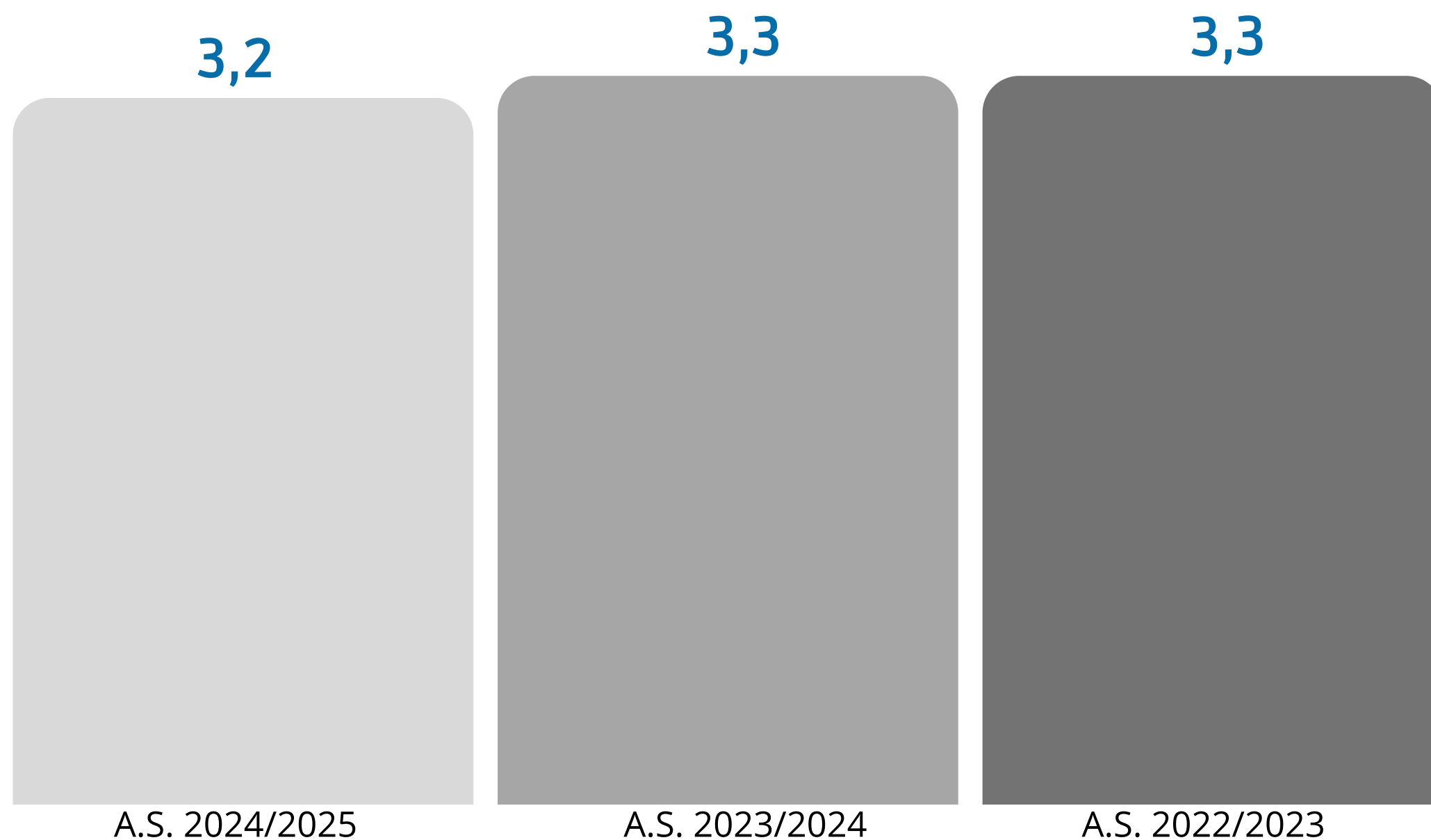




## Scala 1-4

- 1 per niente soddisfatto
- 2 poco soddisfatto
- 3 abbastanza soddisfatto
- 4 molto soddisfatto

**Scuole dell'infanzia**

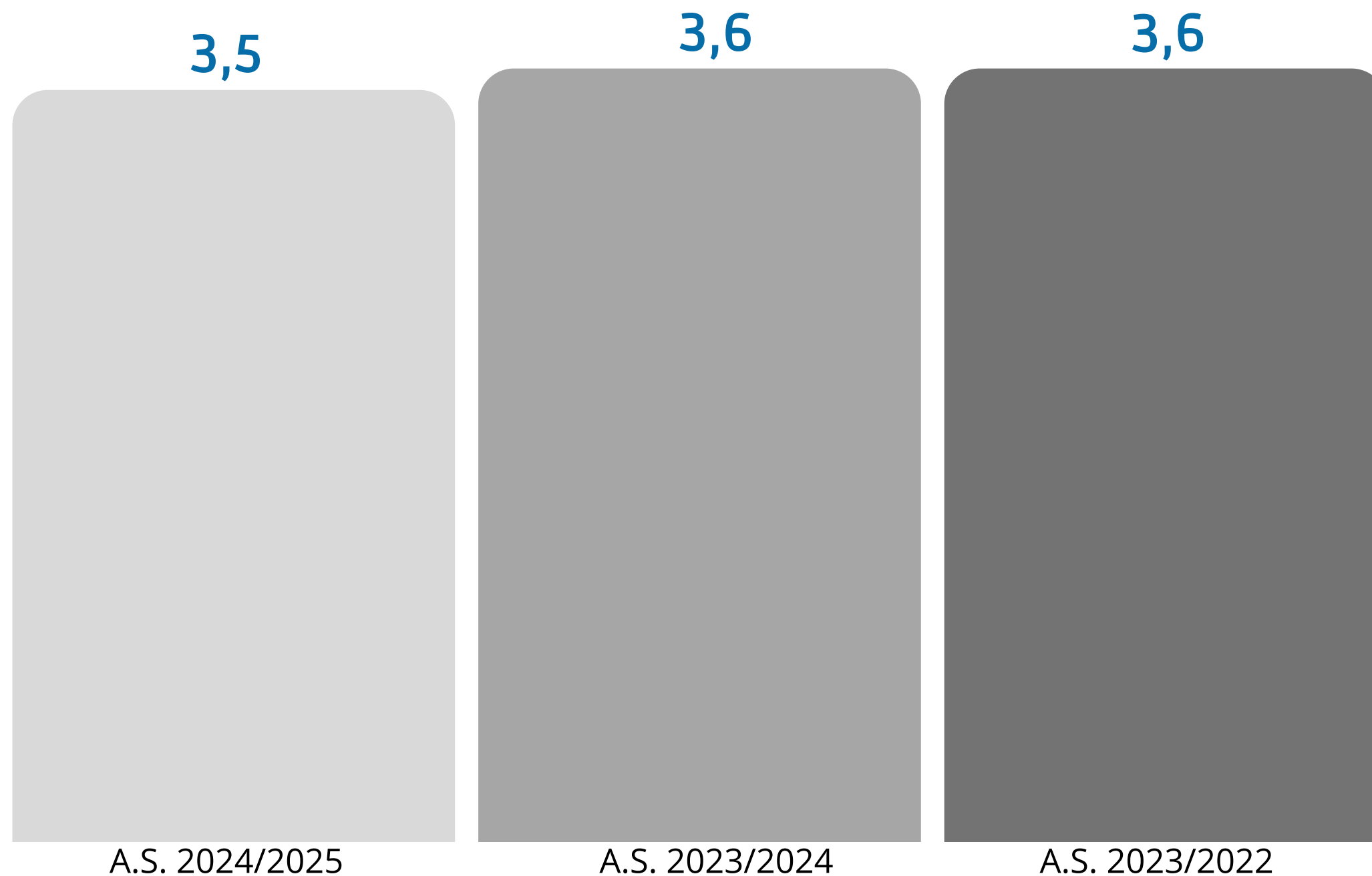




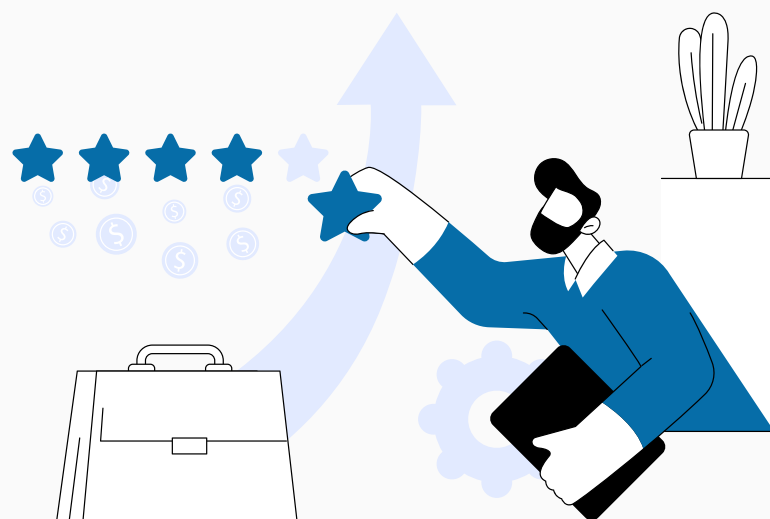
## Scala 1-4

- 1 per niente soddisfatto
- 2 poco soddisfatto
- 3 abbastanza soddisfatto
- 4 molto soddisfatto

**Scuole dell'infanzia**



# SODDISFAZIONE COMPLESSIVA



## Scala 1-4

- 1 per niente soddisfatto
- 2 poco soddisfatto
- 3 abbastanza soddisfatto
- 4 molto soddisfatto



A.S.  
2024-2025



A.S.  
2023-2024



A.S.  
2022-2023

L'Amministrazione si impegna a tenere conto dei risultati dell'indagine e a proseguire nel miglioramento del servizio.

Si ringraziano i cittadini che hanno fornito risposte preziose e il personale che ha collaborato all'indagine.

