



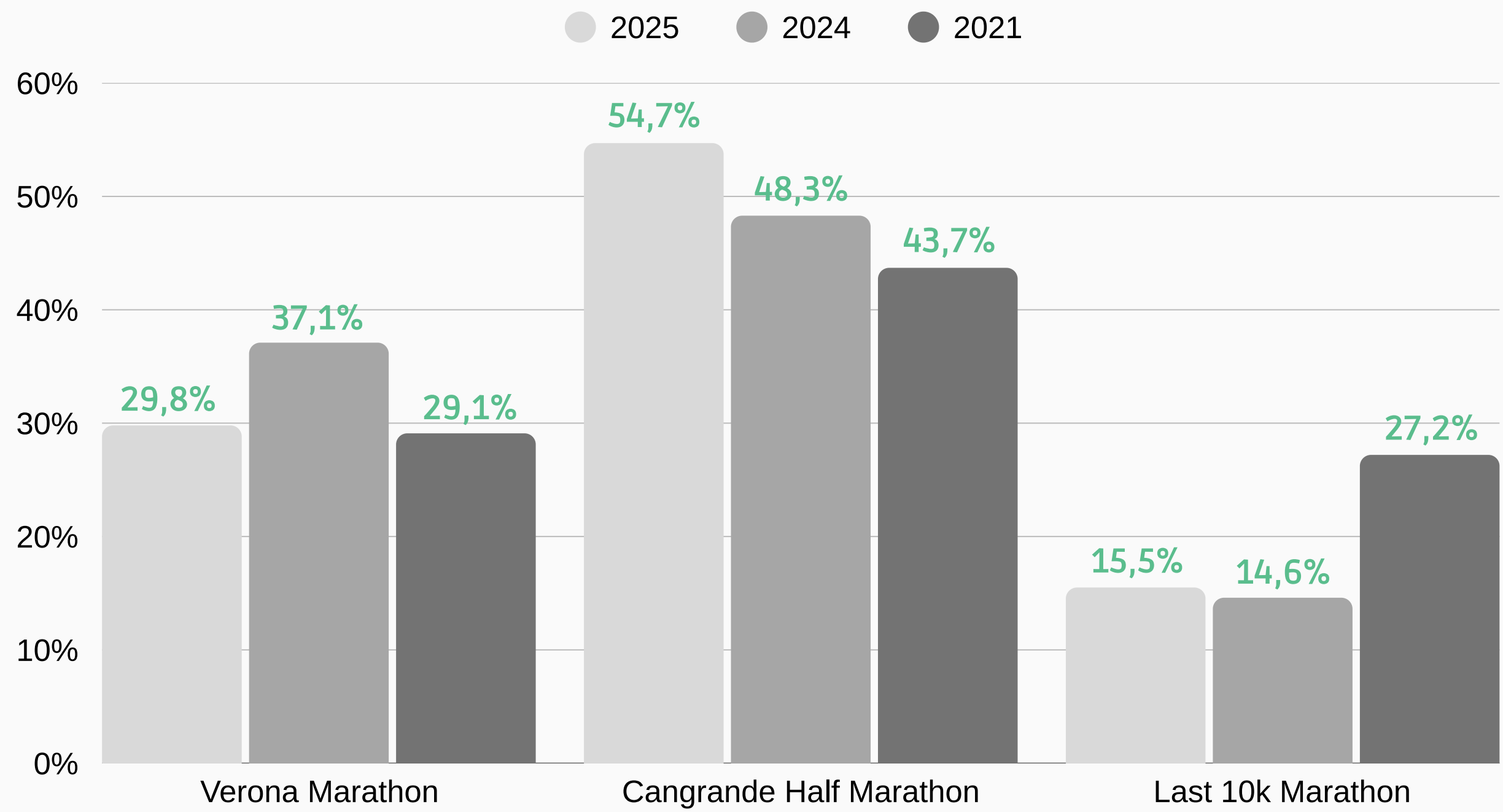
ULTIMI TRE ANNI A CONFRONTO

TURISMO SPORITVO

VeronaMarathon



CUSTOMER
SATISFACTION



A VERONA PERCHÉ E CON CHI



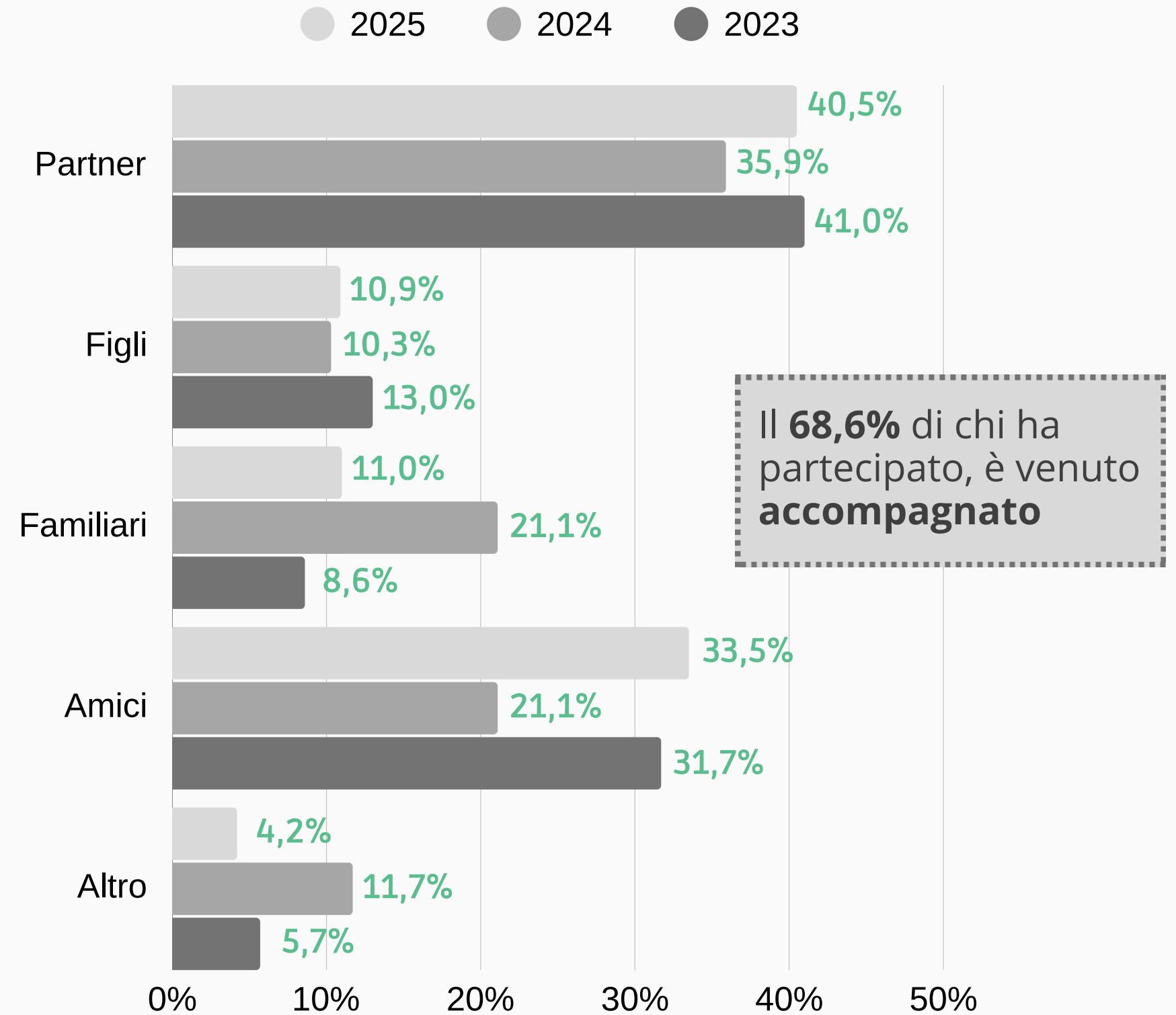
● A Verona per l'evento 93,3%
 ● A Verona per altro 6,7%



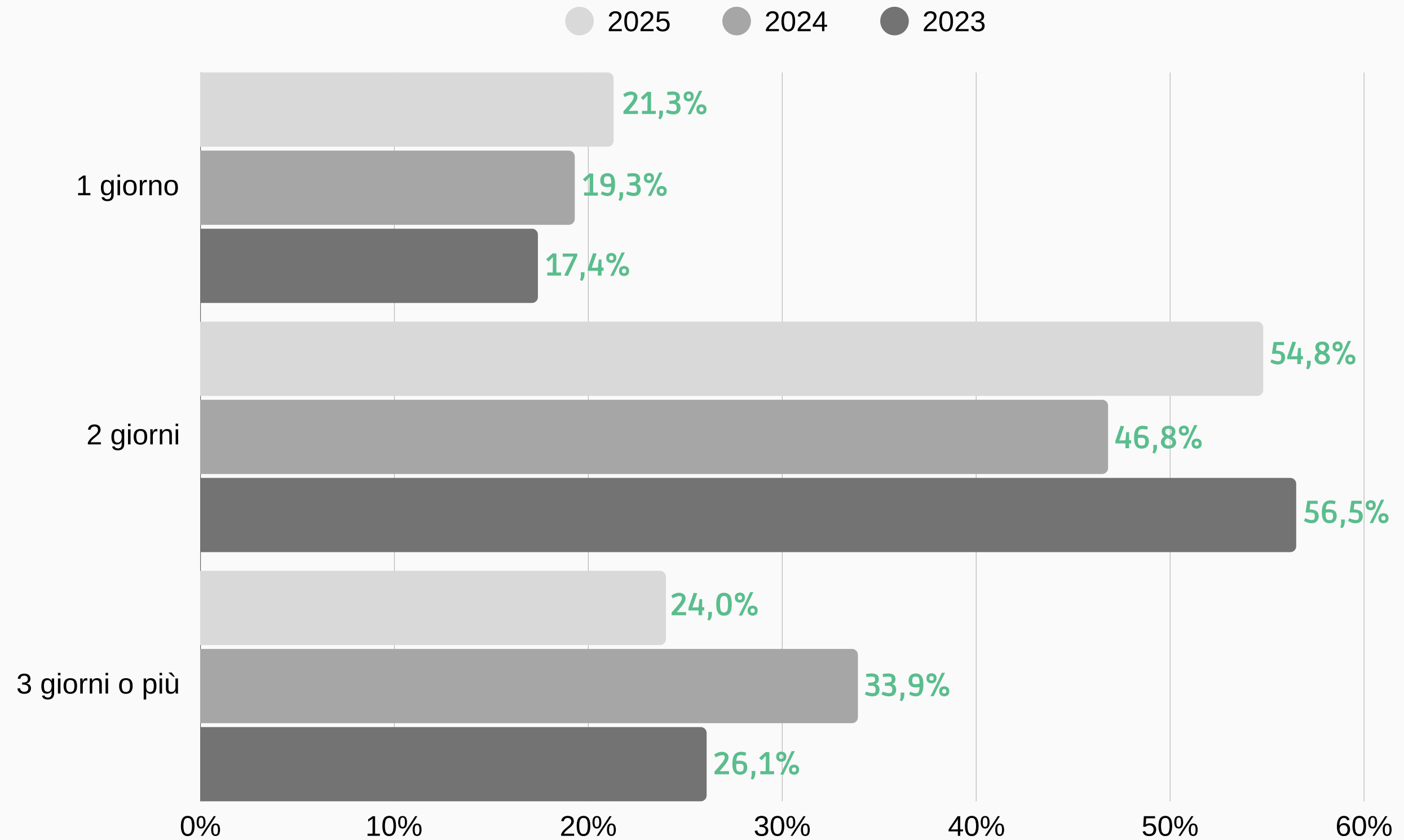
● A Verona per l'evento 94,4%
 ● A Verona per altro 5,6%



● A Verona per l'evento 94,9%
 ● A Verona per altro 5,1%



QUANTO CI SI FERMA A VERONA



TIPO DI PERMANENZA A VERONA

Per quanto riguarda la tipologia di struttura extra-alberghiera, i B&B sono le strutture più utilizzate



● Pernotto a Verona 92,7%
 ● Pernotto fuori Verona 7,3%

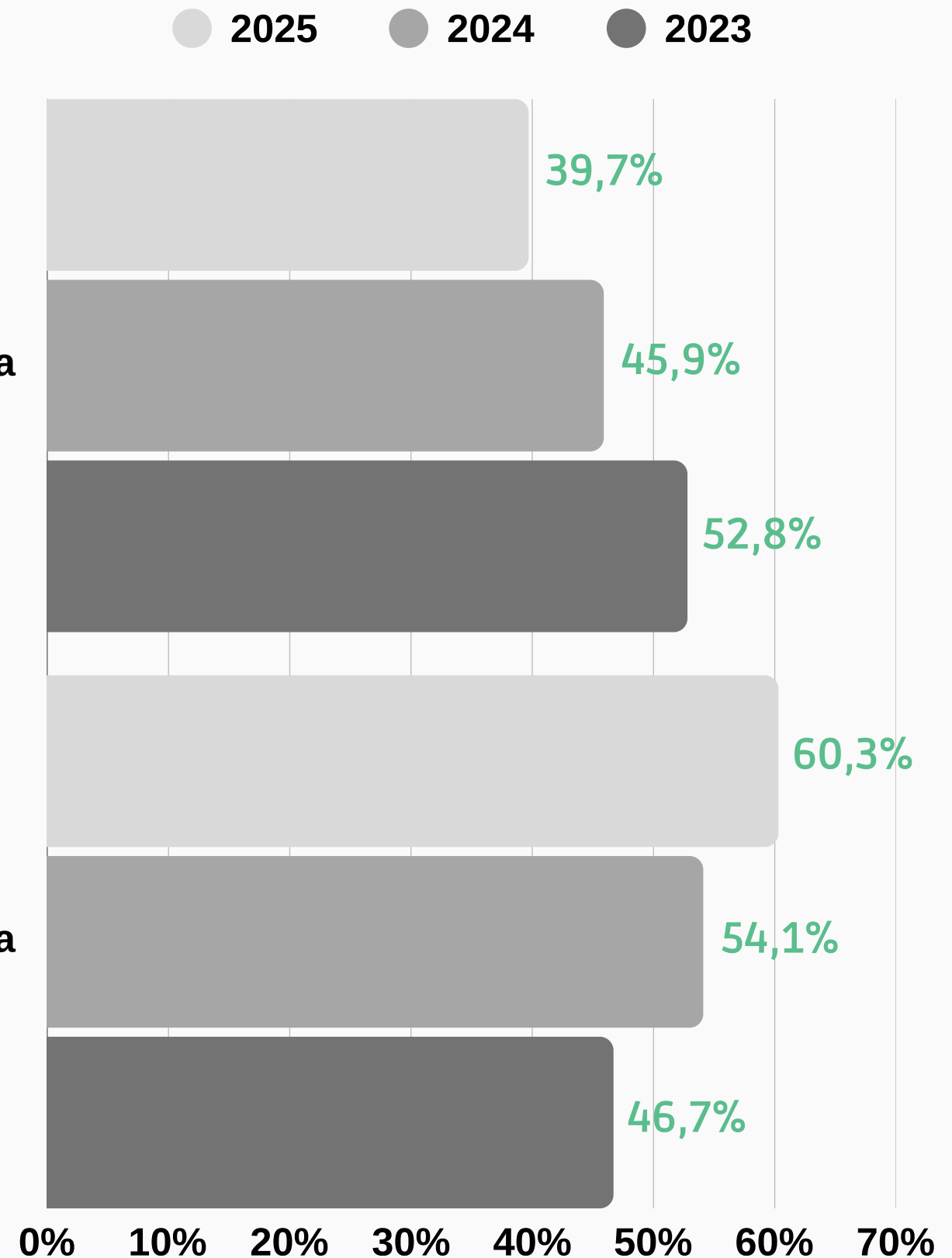


● Pernotto a Verona 94,4%
 ● Pernotto fuori Verona 5,6%

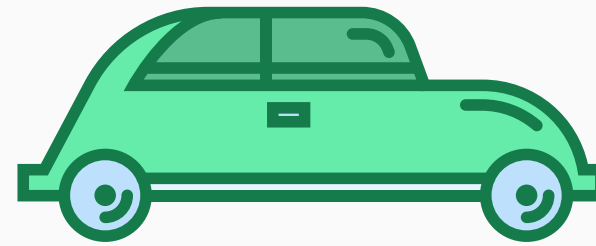


● Pernotto a Verona 94,4%
 ● Pernotto fuori Verona 5,6%

Struttura alberghiera

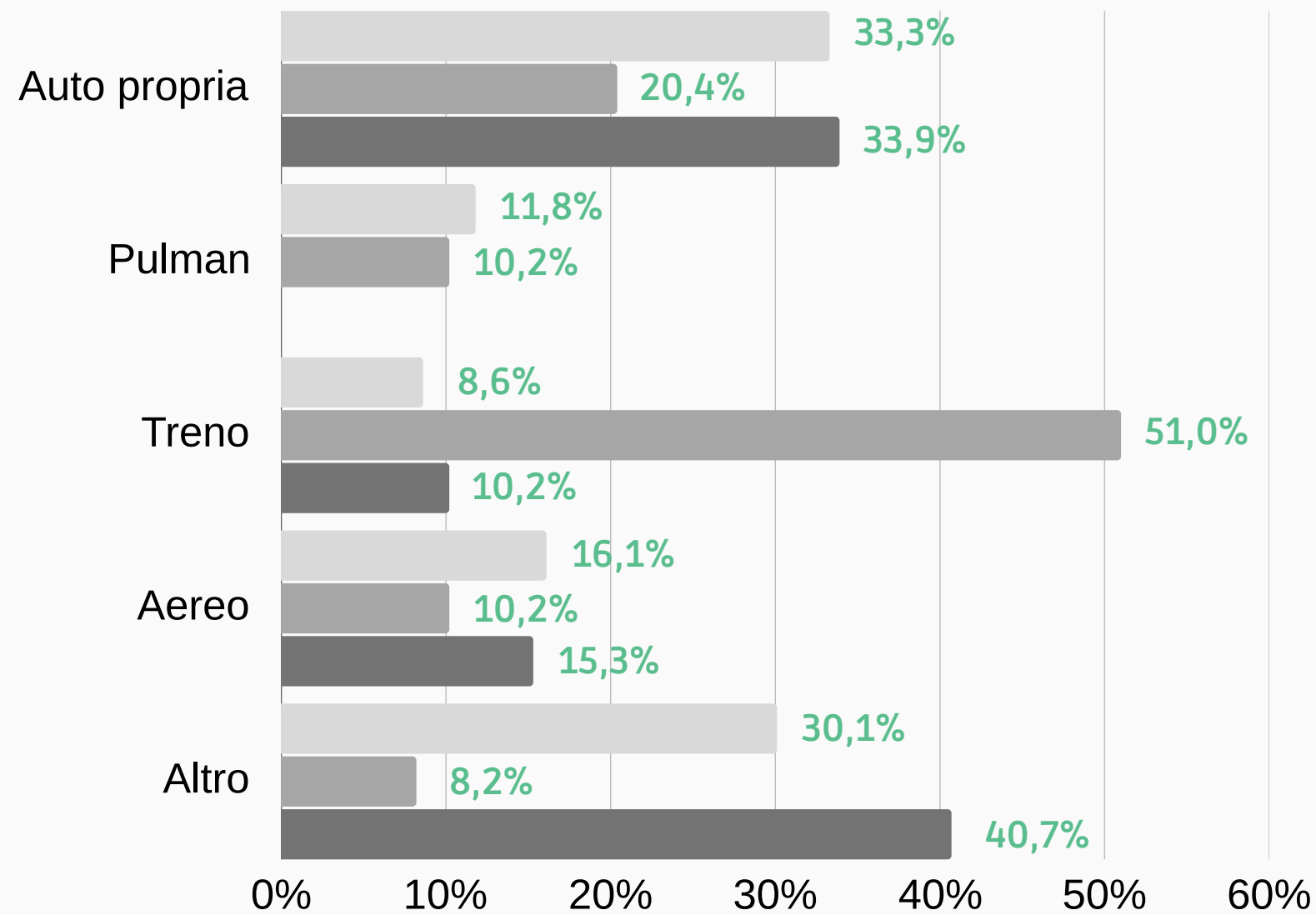


Struttura Extra-alberghiera



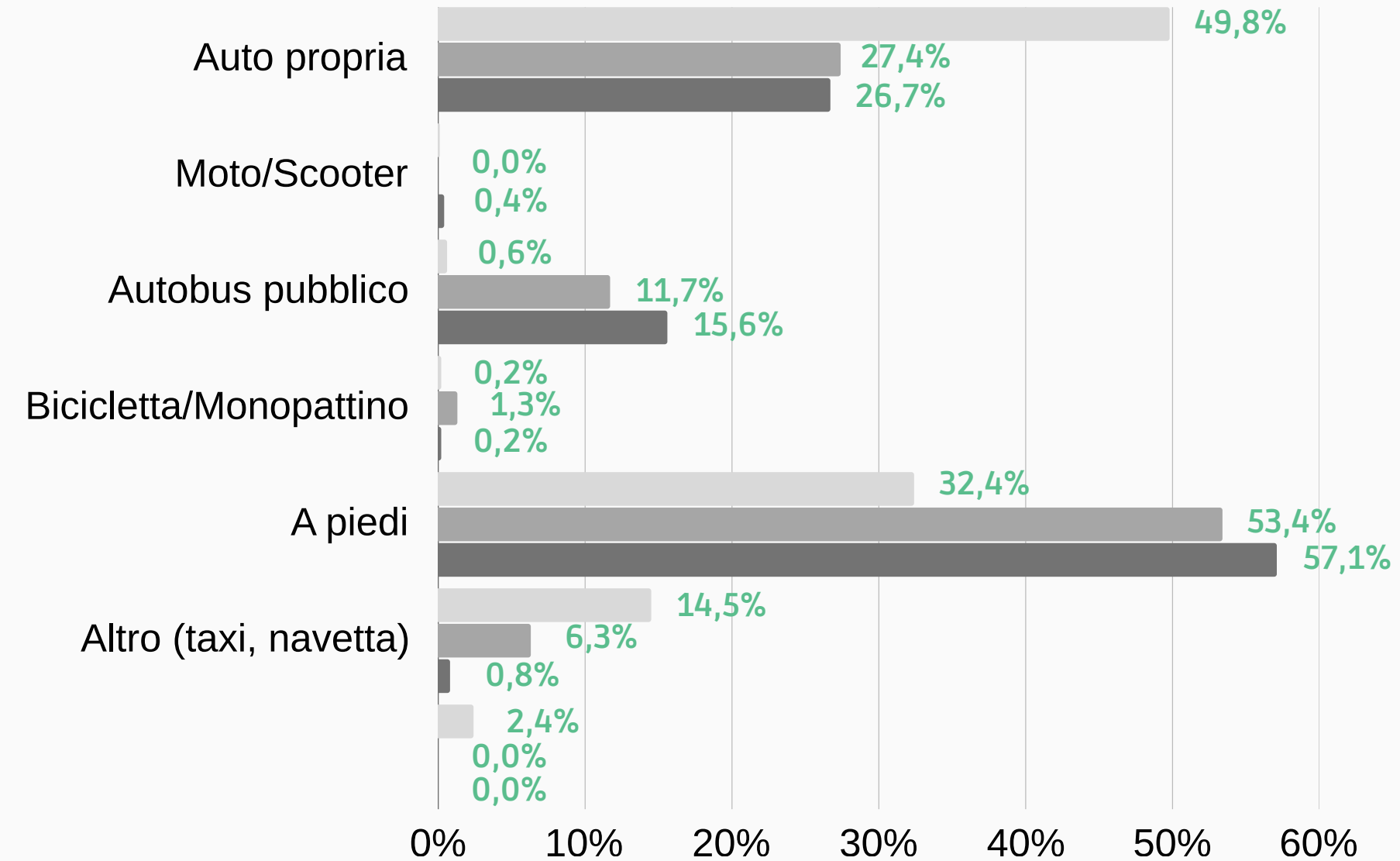
Verso Verona

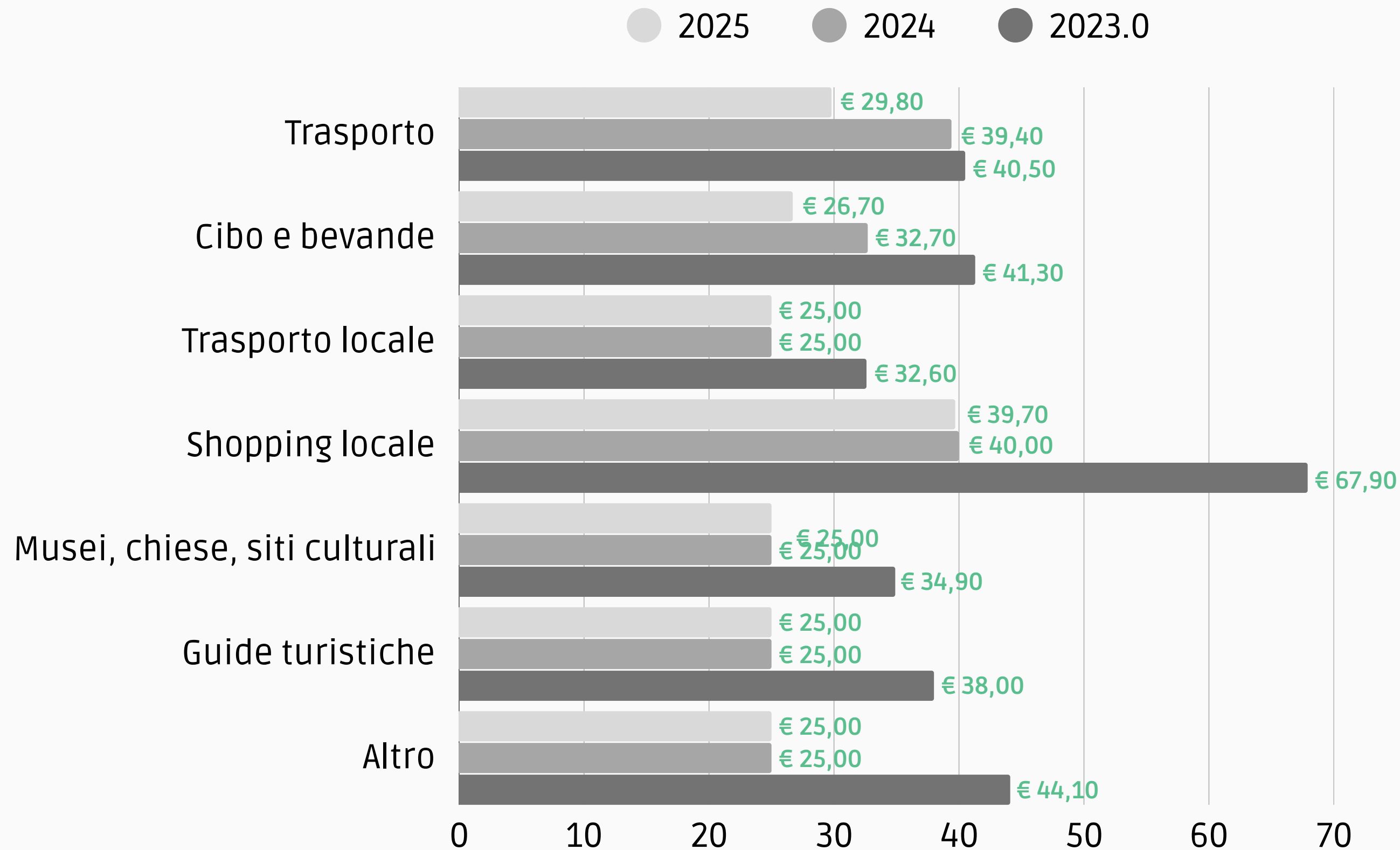
● 2025 ● 2024 ● 2023



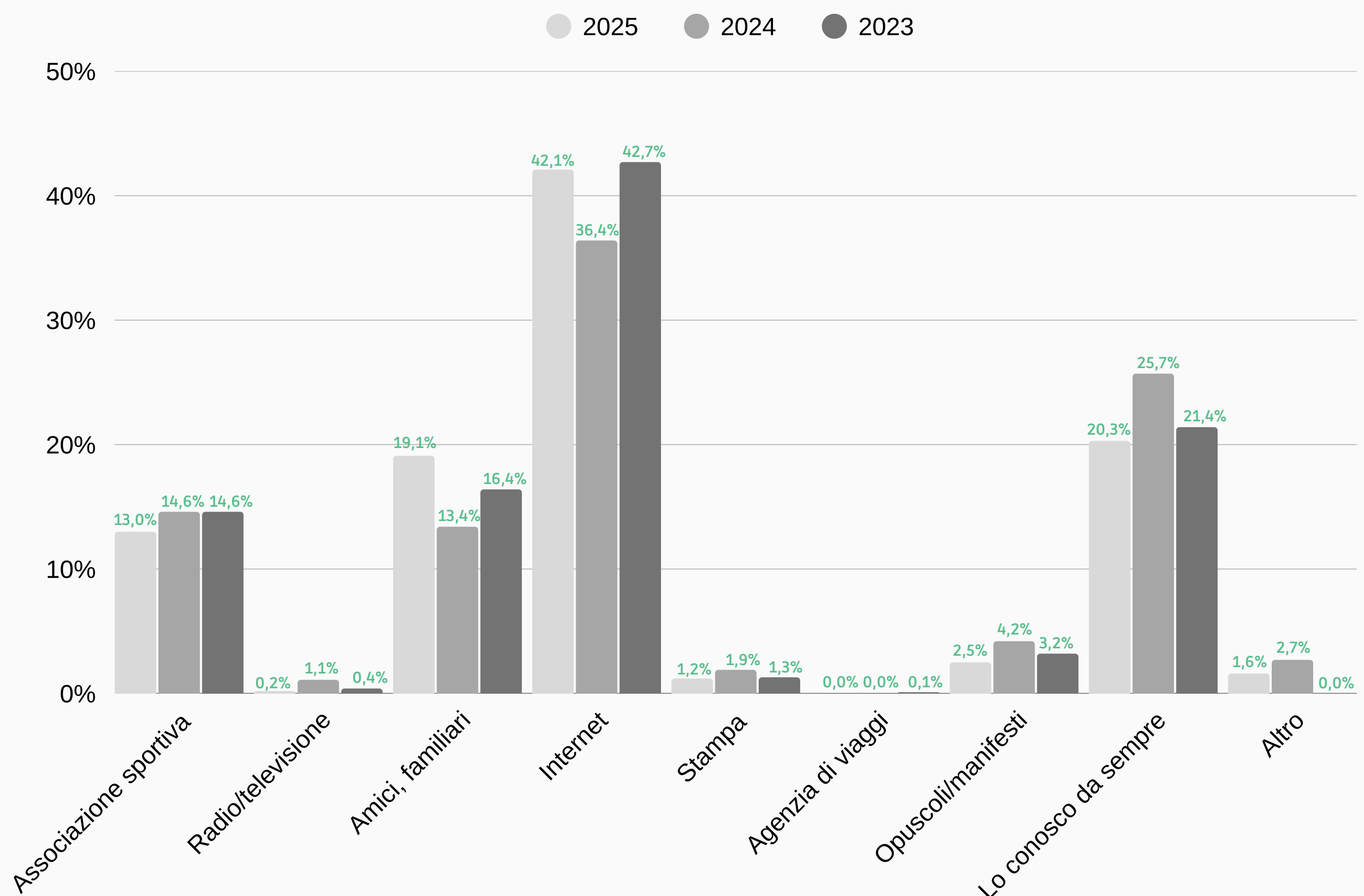
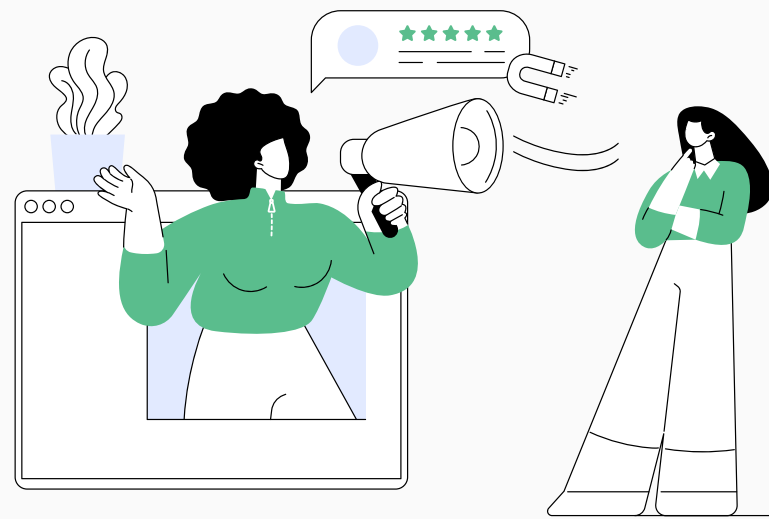
Sul territorio di Verona

● 2025 ● 2024 ● 2023





CONOSCO L'EVENTO GRAZIE A...



UTILIZZO VOUCHER CULTURA



● Sì 64,3%
 ● No 35,7%

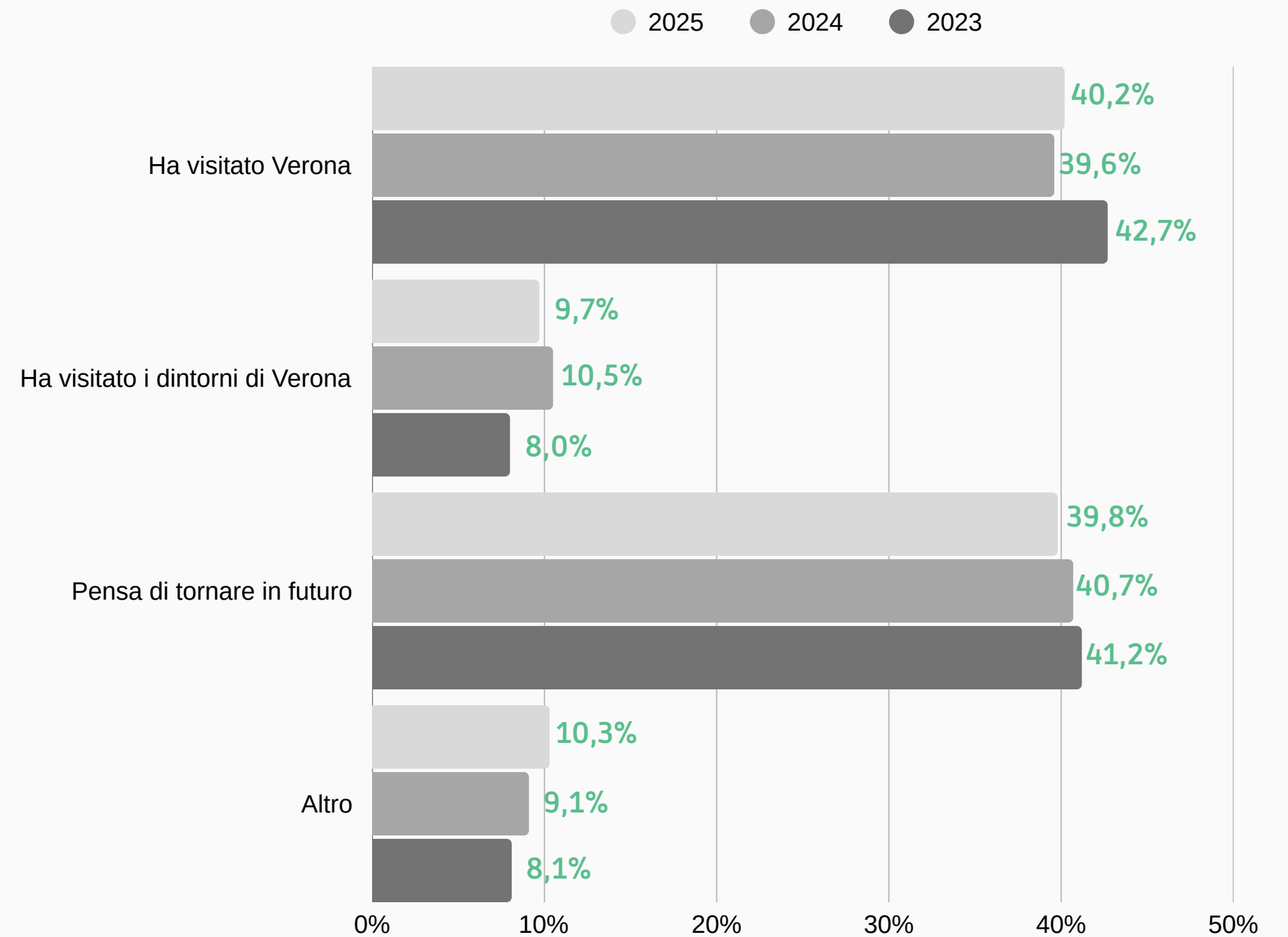


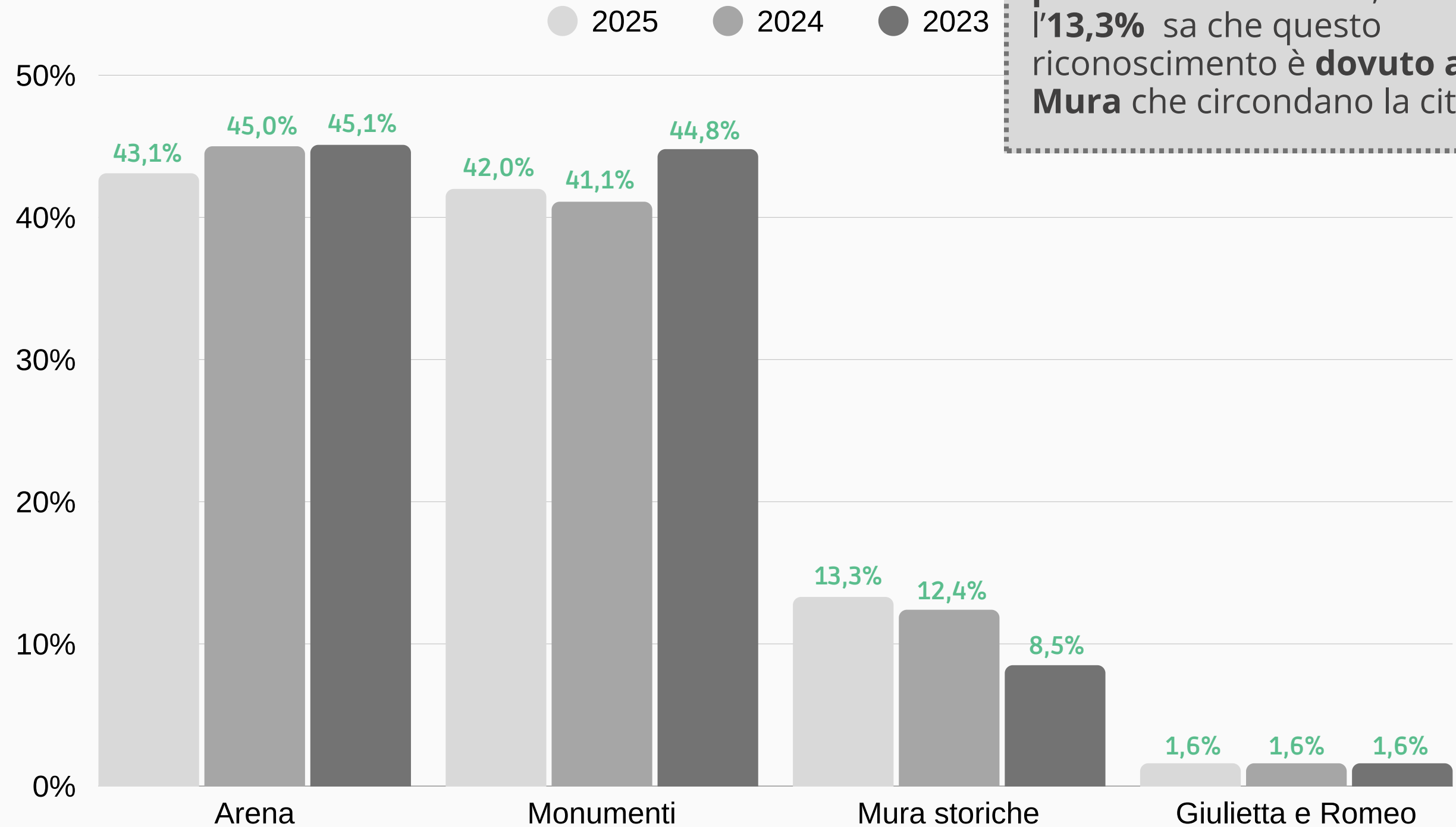
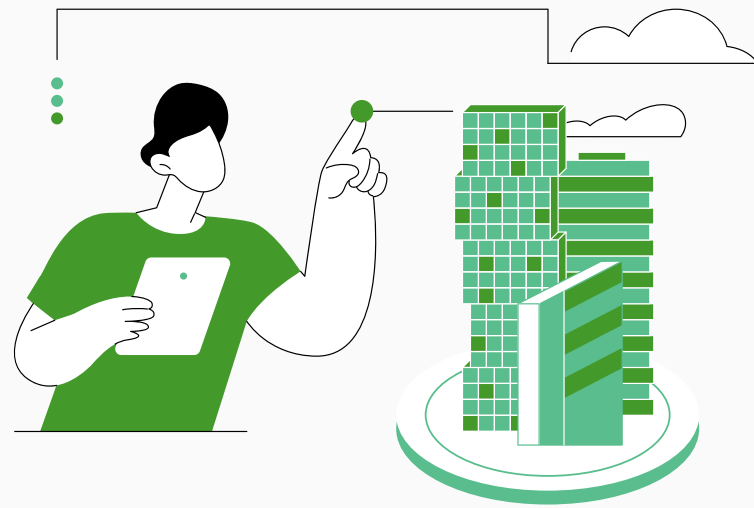
● Sì 3,4%
 ● No 96,6%



● Sì 5,7%
 ● No 94,3%

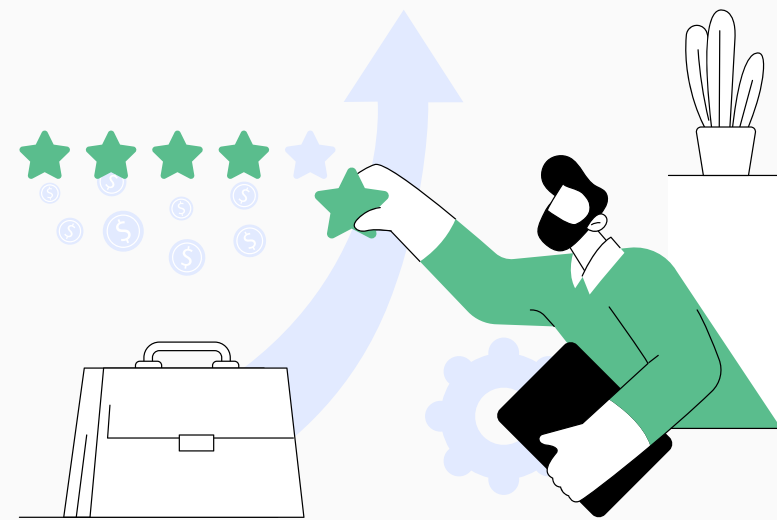
GRAZIE A QUESTO EVENTO





Nel 2025 il **64,3%** è consapevole che Verona è **patrimonio UNESCO**, solo l'**13,3%** sa che questo riconoscimento è **dovuto alle Mura** che circondano la città

SODDISFAZIONE PER L'EVENTO



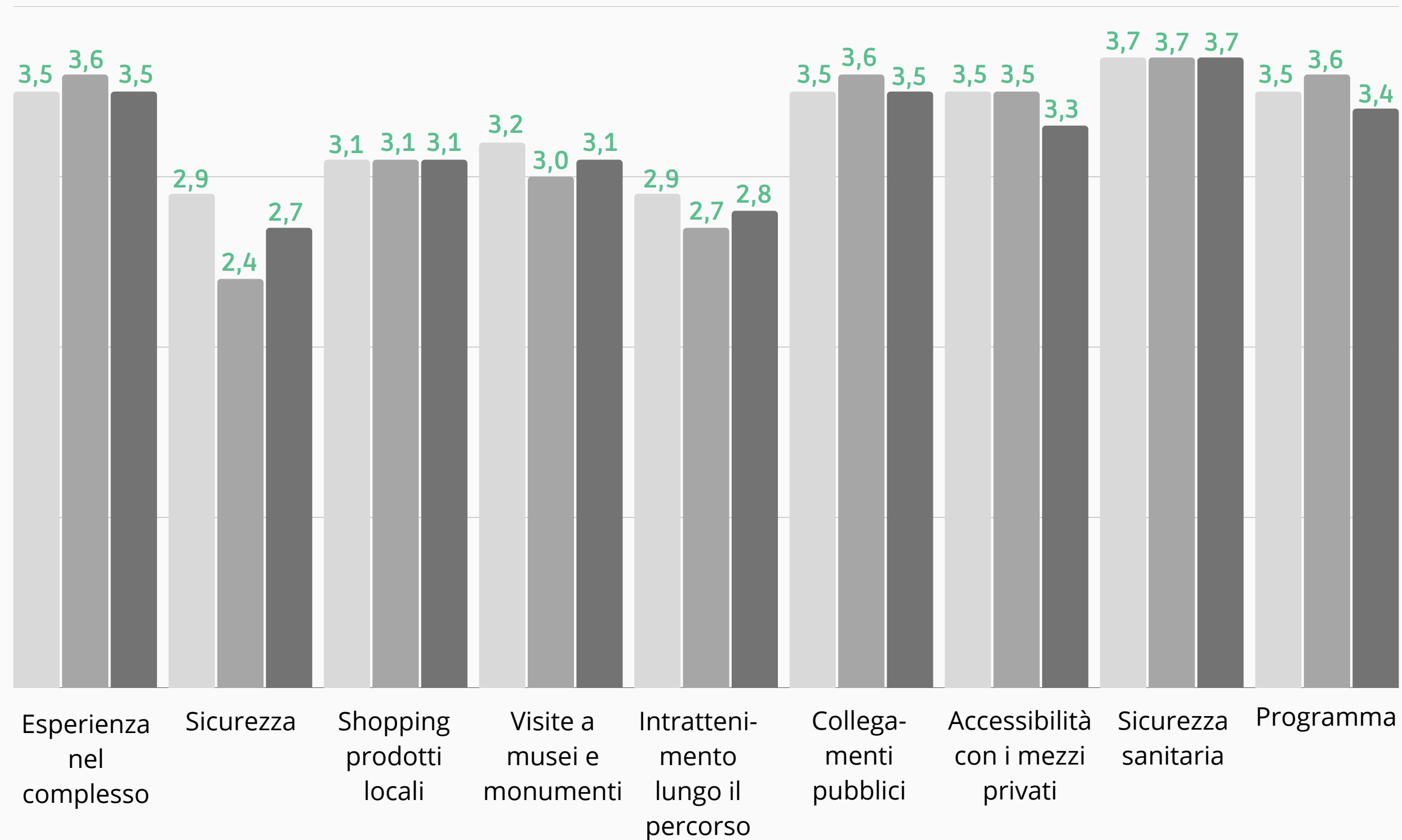
Scala 1-4

- 1 per niente soddisfatto
- 2 poco soddisfatto
- 3 abbastanza soddisfatto
- 4 molto soddisfatto

Soddisfazione media per l'evento nel 2025

3,4

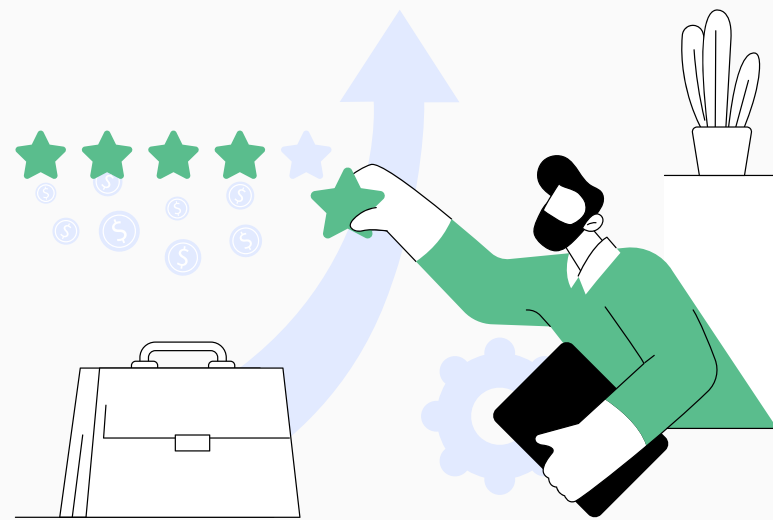
● 2025 ● 2024 ● 2023



Soddisfazione media per i servizi nel 2025

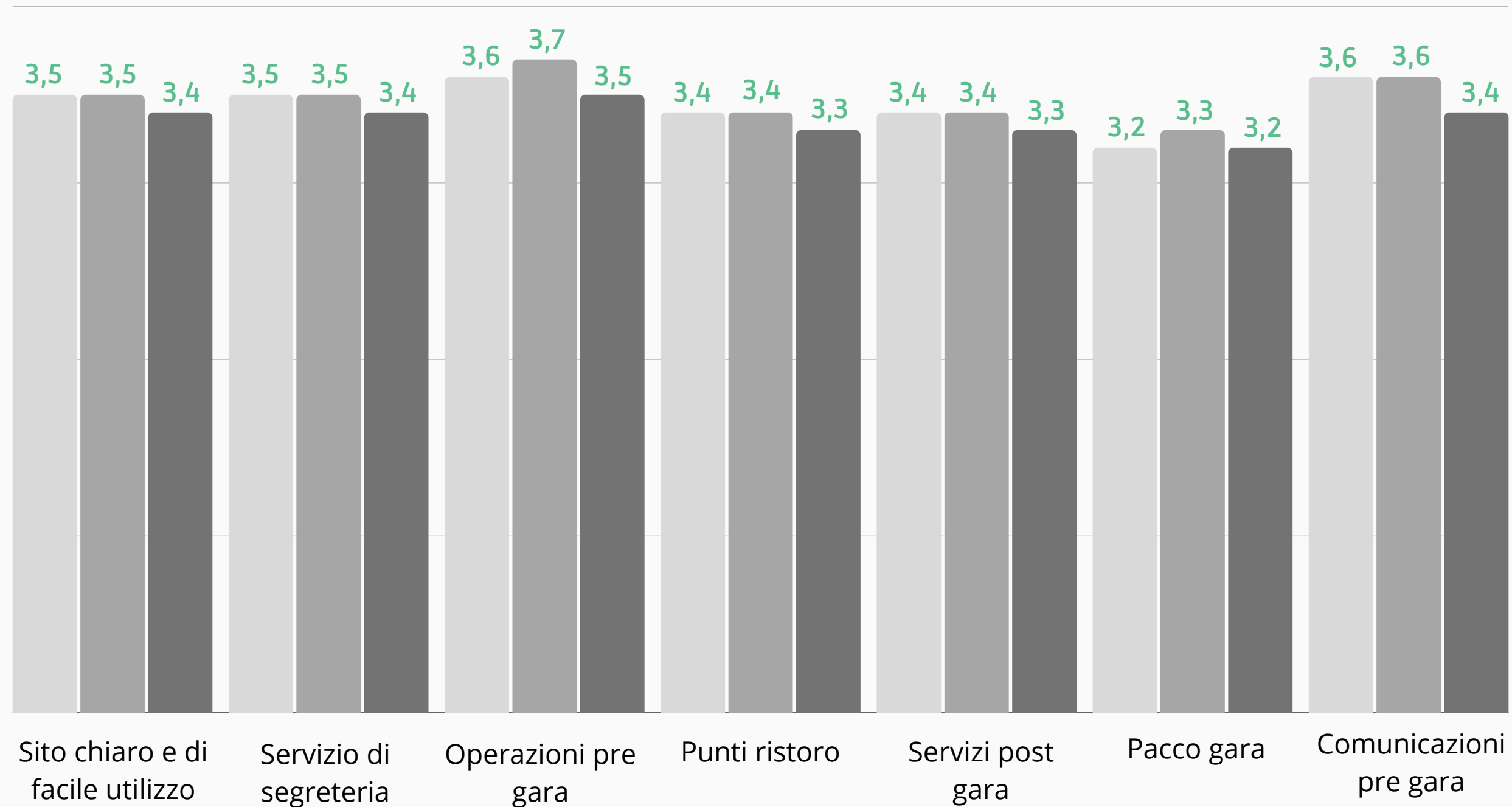
3,5

● 2025 ● 2024 ● 2023



Scala 1-4

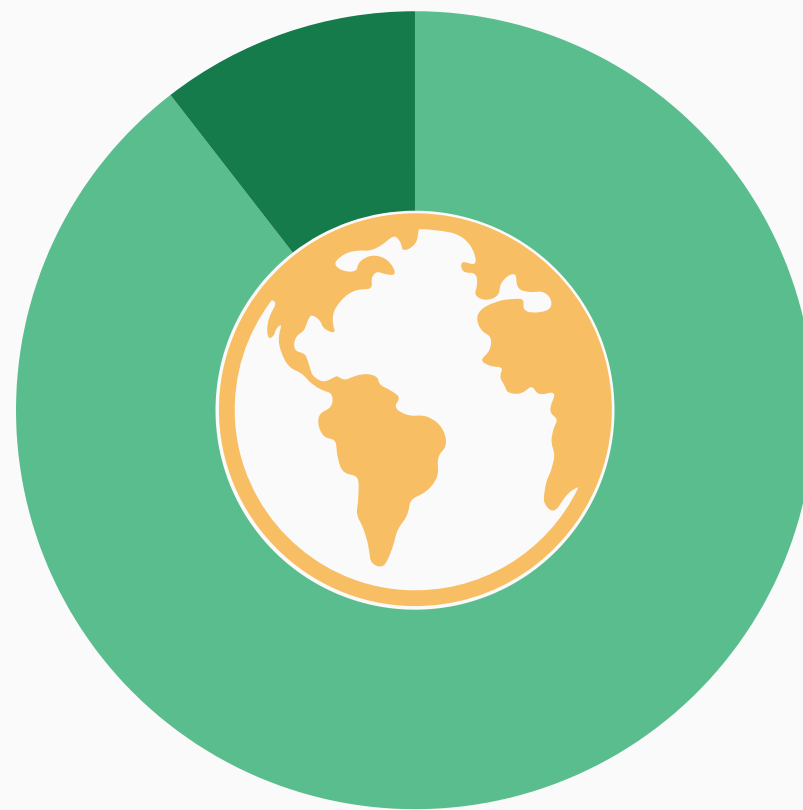
- 1 per niente soddisfatto
- 2 poco soddisfatto
- 3 abbastanza soddisfatto
- 4 molto soddisfatto



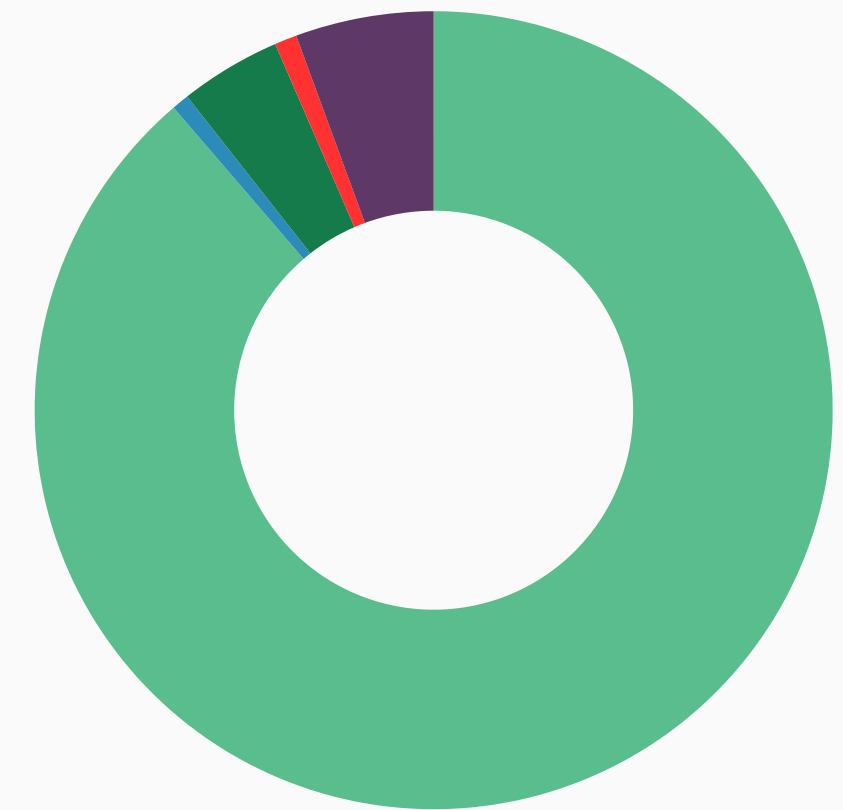
CHI PARTECIPA ALL'EVENTO



Femmina	33,0%
Maschio	67,0%

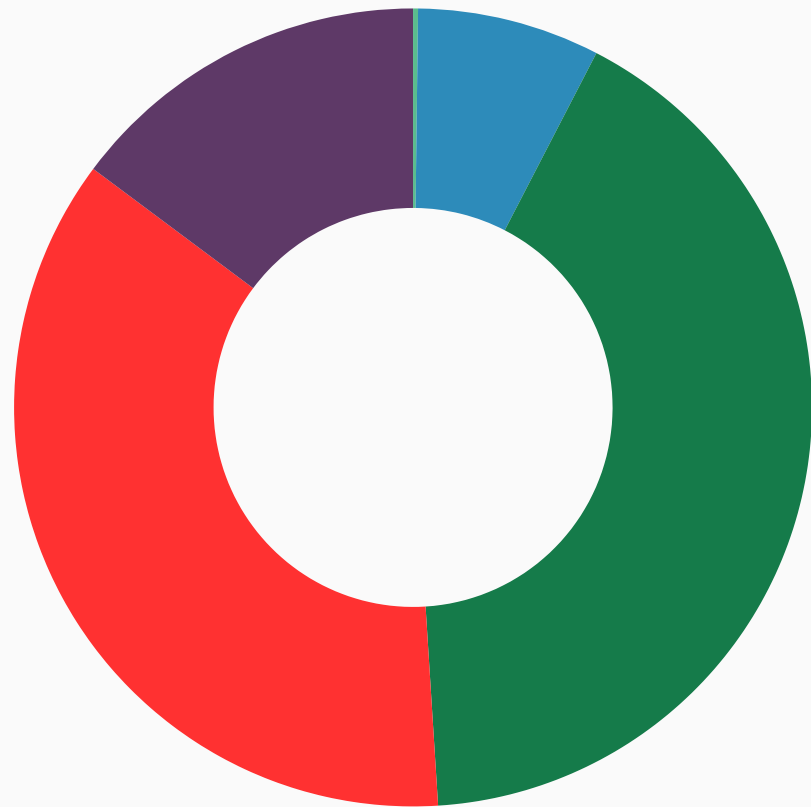


Italia	89,5%
Estero	10,5%



Lavorator*	88,7%
Student*	4,1%
Disoccupat*	0,9%
Casaling*	0,7%
Altro	5,6%

ISTRUZIONE ED ETA' DEI PARTECIPANTI



● Post laurea	14,8%
● Laurea	36,2%
● Diploma media superiore	41,4%
● Licenza media inferiore	7,4%
● Licenza elementare	0,2%



Si ringrazia chi ha partecipato e il personale
che ha collaborato all'indagine.

